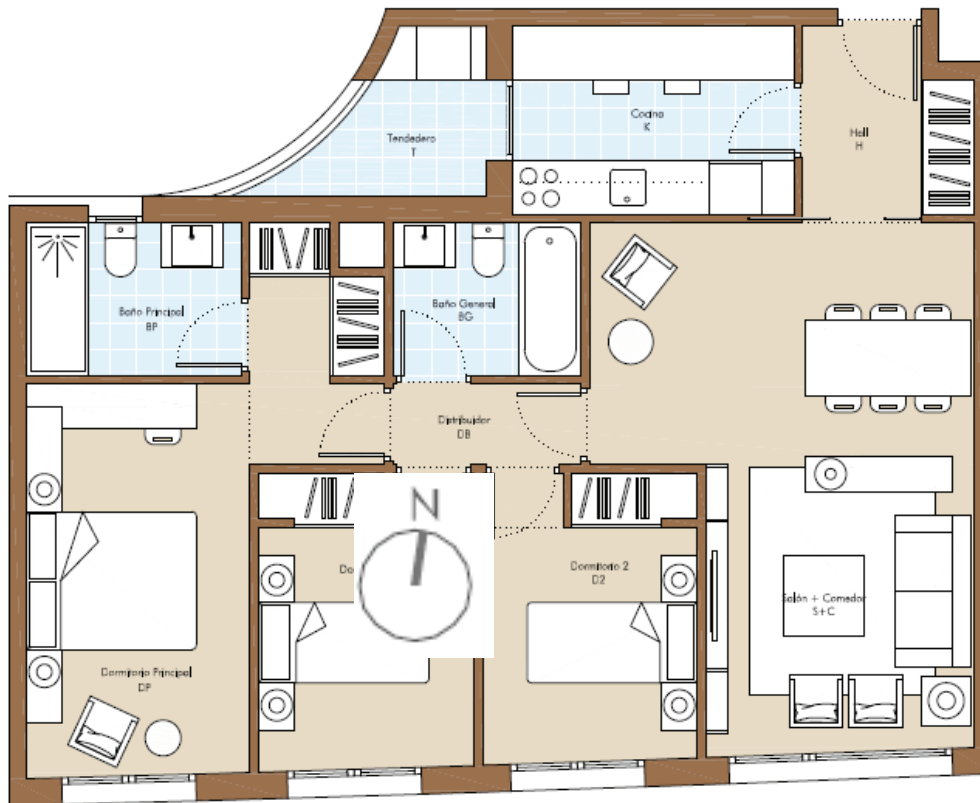
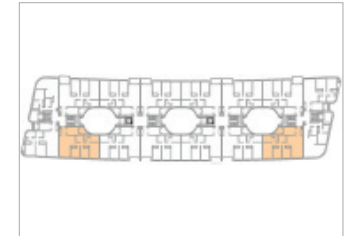


VIVIENDA TIPO 1
3 DORMITORIOS

CUADRO DE SUPERFICIES

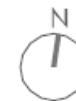
Hall	3,70 m ²
Cocina	7,00 m ²
Salón-Comedor	20,50 m ²
Distribuidor	2,00 m ²
Dormitorio Principal	15,30 m ²
Dormitorio 1	8,80 m ²
Dormitorio 2	8,80 m ²
Baño Principal	4,00 m ²
Baño 2	3,60 m ²
SUPERFICIE ÚTIL	73,70 m²
TERRAZA CUBIERTA	3,00 m ²
TENDEDERO	3,00 m ²
TOTAL SUPERFICIE ÚTIL	80,20 m²

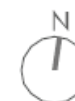
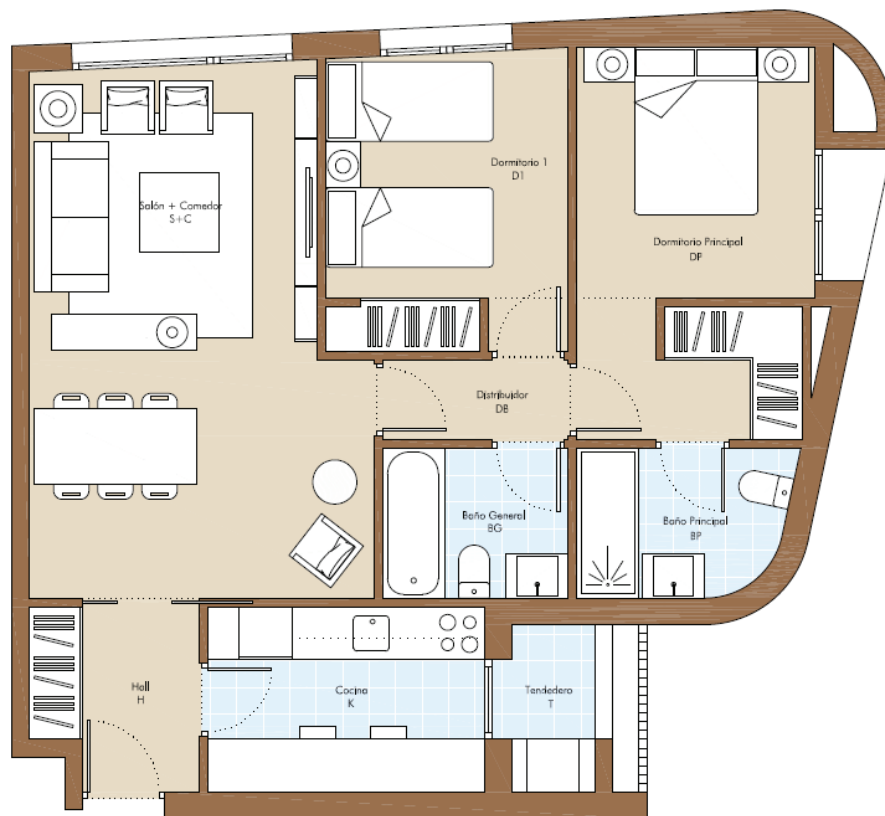
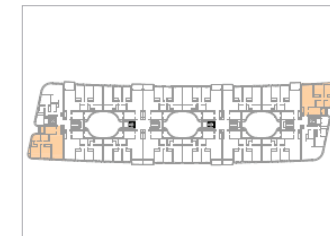


VIVIENDA TIPO 2
3 DORMITORIOS

CUADRO DE SUPERFICIES

Hall	3,70 m ²
Cocina	7,00 m ²
Salón-Comedor	21,25 m ²
Distribuidor	2,00 m ²
Dormitorio Principal	15,30 m ²
Dormitorio 1	8,50 m ²
Dormitorio 2	8,10 m ²
Baño Principal	4,00 m ²
Baño 2	3,60 m ²
SUPERFICIE ÚTIL	73,45 m²
TENDEDERO	3,00 m ²
TOTAL SUPERFICIE ÚTIL	76,45 m²



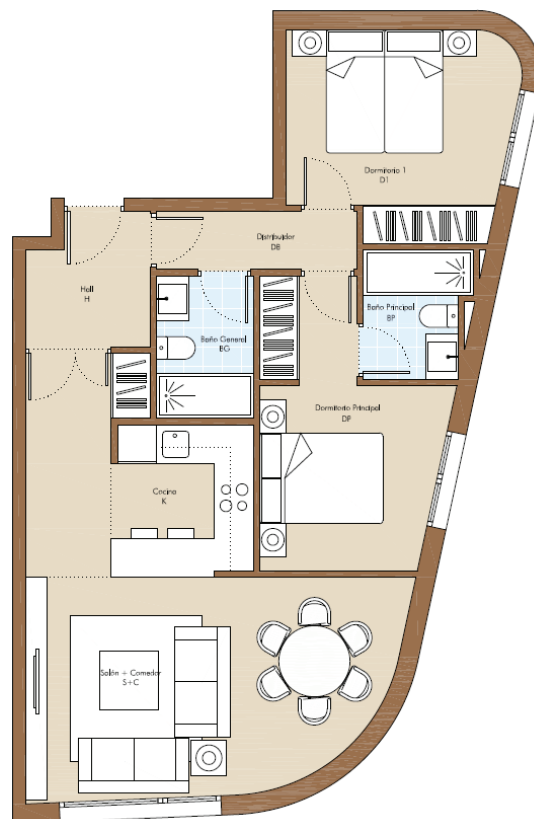
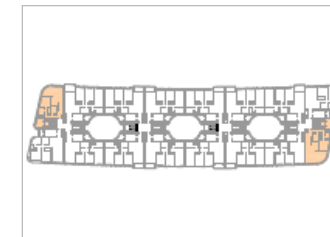


VIVIENDA TIPO 3
2 DORMITORIOS

CUADRO DE SUPERFICIES

Hall	3,70 m ²
Cocina	7,00 m ²
Salón-Comedor	21,00 m ²
Distribuidor	2,00 m ²
Dormitorio Principal	11,50 m ²
Dormitorio 1	9,20 m ²
Baño Principal	4,00 m ²
Baño 2	3,60 m ²
SUPERFICIE ÚTIL	62,00 m²
TENDEDERO	2,00 m ²
TOTAL SUPERFICIE ÚTIL	64,00 m²

Todas las imágenes y planos son informativos y de carácter orientativo y no contractual, pudiendo sufrir modificaciones durante la realización del proyecto y ejecución de la obra por razones técnicas, jurídicas o comerciales. Las superficies son aproximadas



VIVIENDA TIPO 4
2 DORMITORIOS

CUADRO DE SUPERFICIES

Hall	3,70 m ²
Cocina	5,00 m ²
Salón-Comedor	23,50 m ²
Distribuidor	2,00 m ²
Dormitorio Principal	10,30 m ²
Dormitorio 1	10,50 m ²
Baño Principal	3,10 m ²
Baño 2	3,30 m ²
SUPERFICIE ÚTIL	61,40 m²

Todas las imágenes y planos son informativos y de carácter orientativo y no contractual, pudiendo sufrir modificaciones durante la realización del proyecto y ejecución de la obra por razones técnicas, jurídicas o comerciales. Las superficies son aproximadas

JARDINES
DEL MARÍN
SALAMANCA