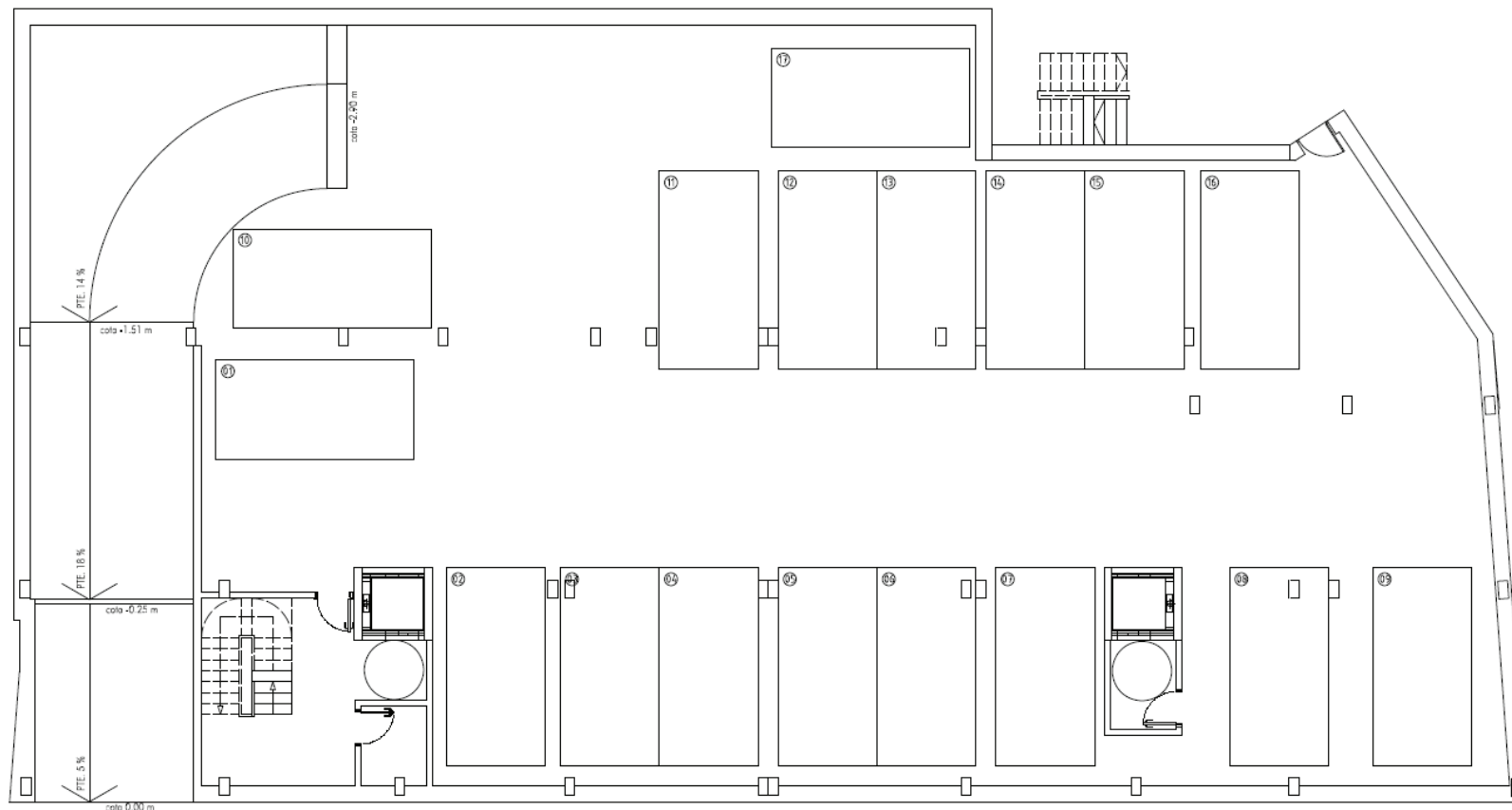




PLANOS DE PLANTA

RESIDENCIAL VILABOA

CULLEREDO - CORUÑA



RESIDENCIAL VILABOA
Planta SÓTANO

16 VIVIENDAS CON GARAJE Y TRASTERO
www.residencialvilaboa.com

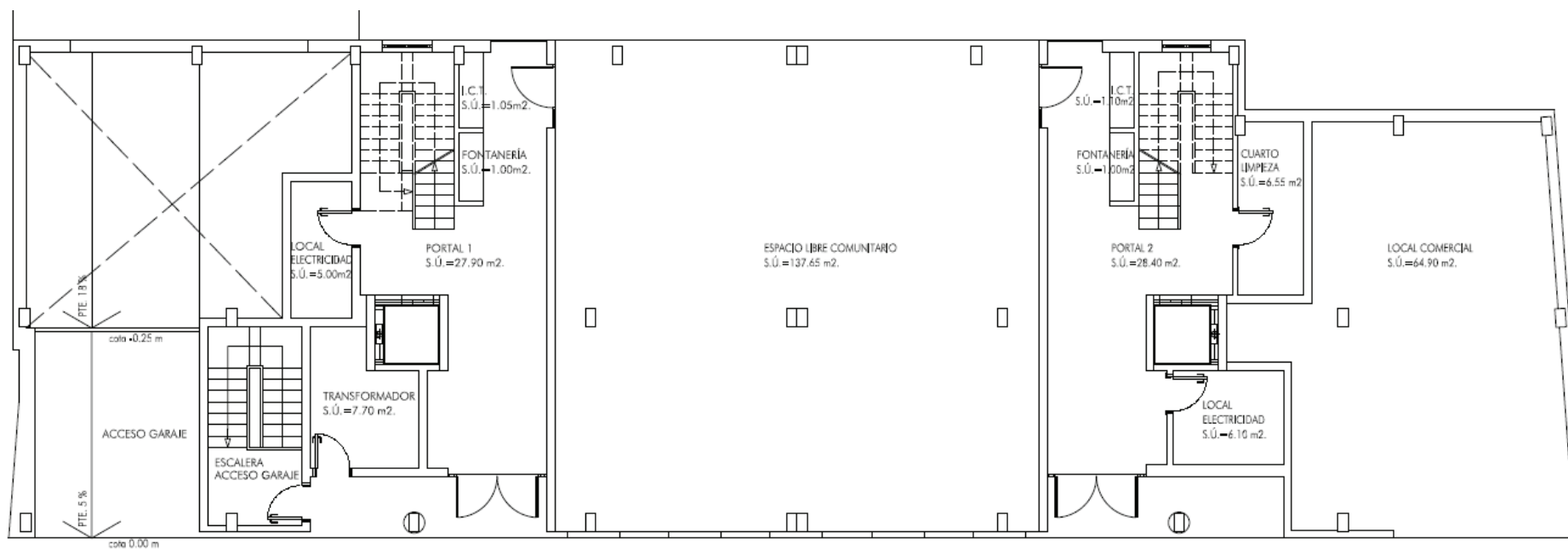
COMERCIALIZA: CONCHADO PUNTE
C/Menéndez Pelayo, 12, A Coruña

ARQUITECTOS: ARQUB 27 ESTUDIO

SPC!
SERPROCOL

RESIDENCIAL VILABOA

CULLEREDO - CORUÑA



RESIDENCIAL VILABOA

Planta **BAJA**

16 VIVIENDAS CON GARAJE Y TRASTERO

www.residencialvilaboa.com

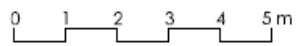
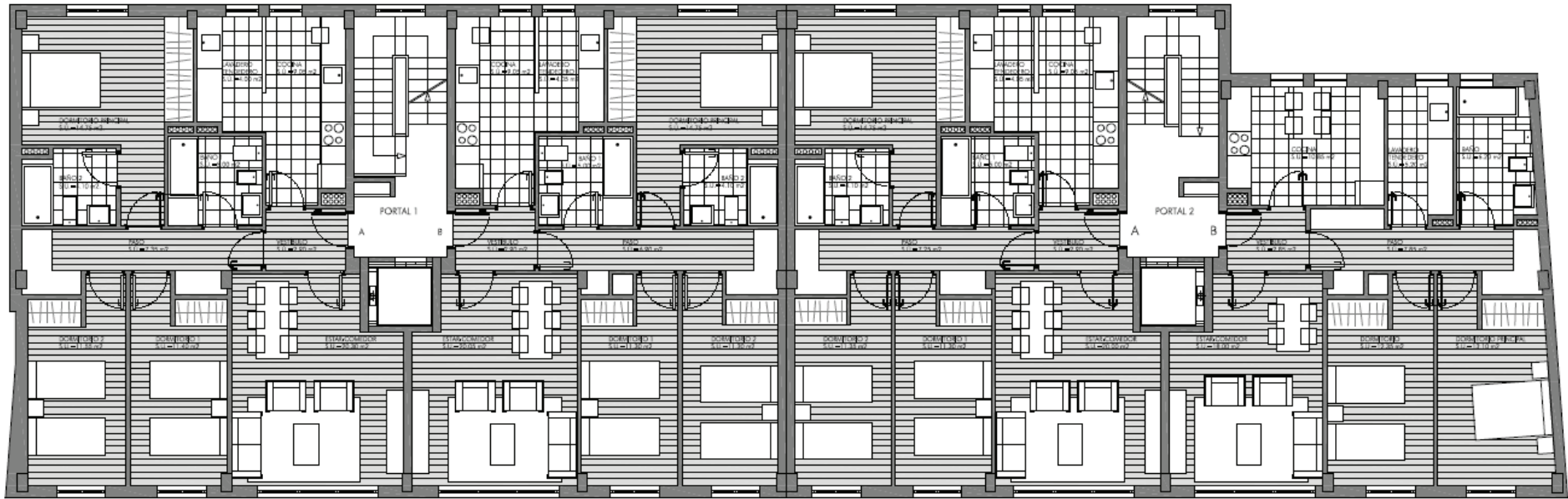
COMERCIALIZA: CONCHADO PUENTE
C/Menéndez Pelayo, 12, A Coruña

ARQUITECTOS: ARQUB 27 ESTUDIO

SPC!
SERPROCOL

RESIDENCIAL VILABOA

CULLEREDO - CORUÑA



RESIDENCIAL VILABOA

Planta 1ª

16 VIVIENDAS CON GARAJE Y TRASTERO

www.residencialvilaboa.com

COMERCIALIZA: CONCHADO PUENTE
C/Menéndez Pelayo, 12, A Coruña

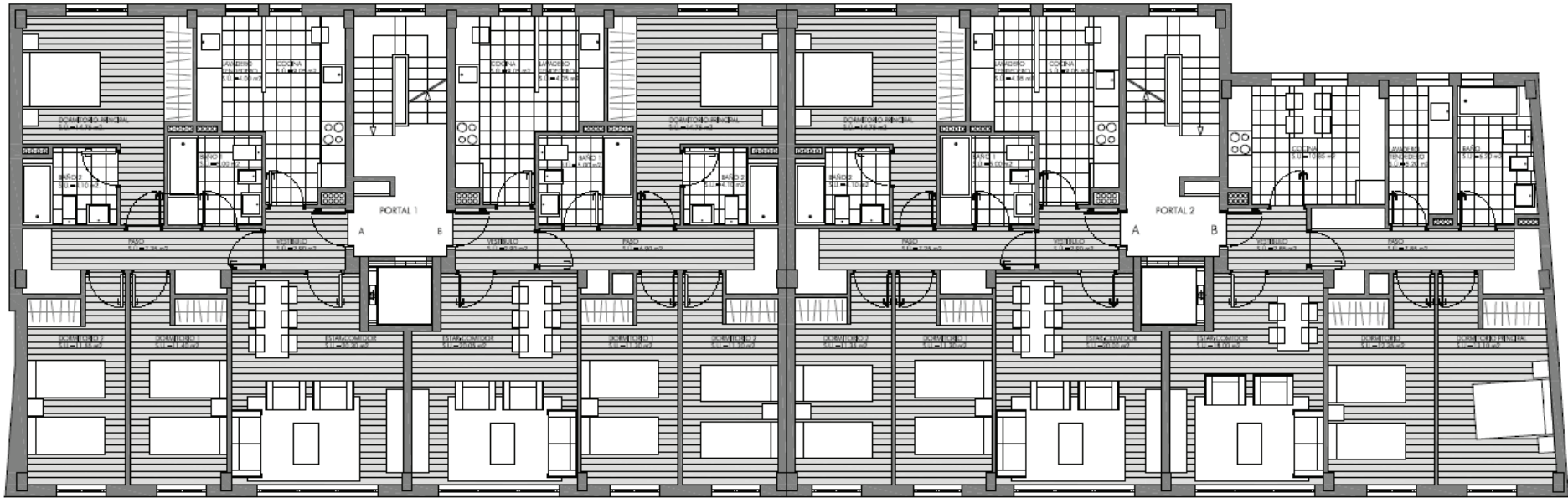
ARQUITECTOS: ARQUB 27 ESTUDIO

SPC!
SERPROCOL

Todas las imágenes y planos son informativos y de carácter orientativo y no contractual, pudiendo sufrir modificaciones durante la realización del proyecto y ejecución de la obra por razones técnicas, jurídicas o comerciales. Las superficies son aproximadas

RESIDENCIAL VILABOA

CULLEREDO - CORUÑA



RESIDENCIAL VILABOA

Planta 2ª

16 VIVIENDAS CON GARAJE Y TRASTERO

www.residencialvilaboa.com

COMERCIALIZA: CONCHADO PUENTE
C/Menéndez Pelayo, 12, A Coruña

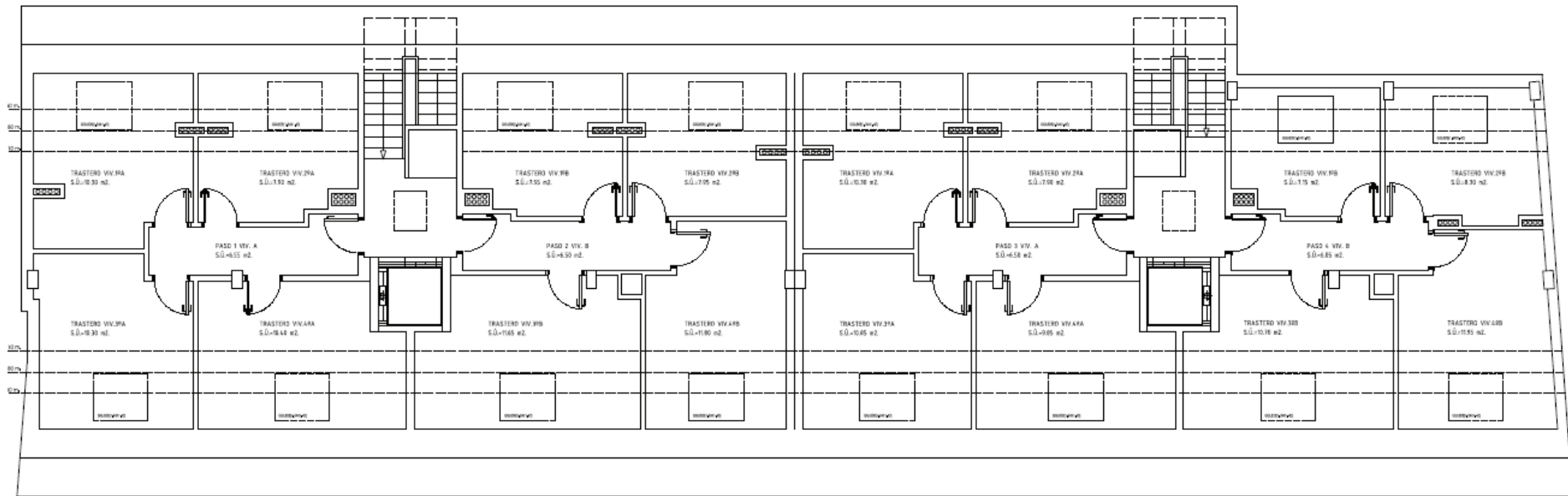
ARQUITECTOS: ARQUB 27 ESTUDIO

SPC!
SERPROCOL

Todas las imágenes y planos son informativos y de carácter orientativo y no contractual, pudiendo sufrir modificaciones durante la realización del proyecto y ejecución de la obra por razones técnicas, jurídicas o comerciales. Las superficies son aproximadas

RESIDENCIAL VILABOA

CULLEREDO - CORUÑA



RESIDENCIAL VILABOA
Planta **Bajo cubierta**

16 VIVIENDAS CON GARAJE Y TRASTERO
www.residencialvilaboa.com

COMERCIALIZA: CONCHADO PUENTE
C/Menéndez Pelayo, 12, A Coruña

ARQUITECTOS: ARQUB 27 ESTUDIO

SPC!
SERPROCOL

Todas las imágenes y planos son informativos y de carácter orientativo y no contractual, pudiendo sufrir modificaciones durante la realización del proyecto y ejecución de la obra por razones técnicas, jurídicas o comerciales. Las superficies son aproximadas

