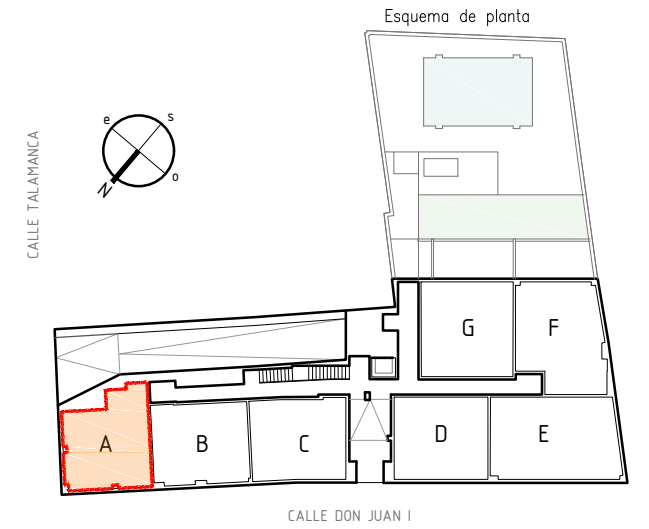
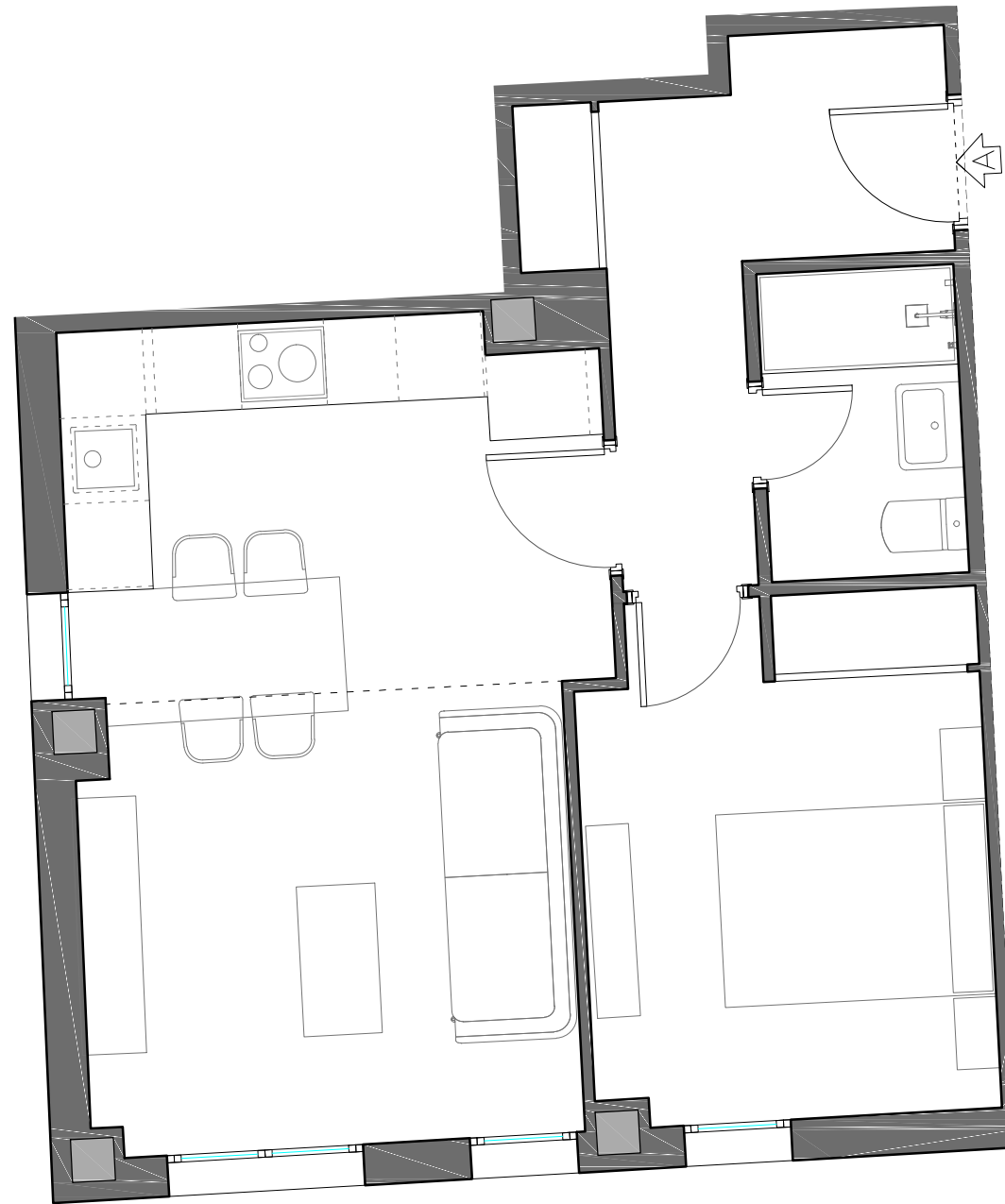


Planos orientados sujetos a modificaciones técnicas y de aseño a criterio de la dirección facultativa, requerimiento municipal o por instalaciones de acometidas. Muebles y electrodomésticos a título orientativo, no incluidos.

\* La superficie construida incluye las divisiones, los elementos estructurales y de fachada.

\*\* La Superficie construida con zonas comunes incluye, además, la parte proporcional del espacio construido comunitario.



PLANTA BAJA. VIVIENDA A	
CUADRO DE SUPERFICIES	
VESTIBULO	4,35 m <sup>2</sup>
DISTRIBUIDOR	2,15 m <sup>2</sup>
SALÓN COMEDOR COCINA	21,00 m <sup>2</sup>
DORMITORIO 1	10,20 m <sup>2</sup>
BAÑO	3,10 m <sup>2</sup>
<b>SUP. ÚTIL INTERIOR TOTAL</b>	<b>40,80 m<sup>2</sup></b>
<hr/>	
<b>SUP. CONSTRUIDA VIVIENDA</b>	<b>47,25 m<sup>2</sup></b>
<b>SUP. CONSTRUIDA CON P/P ZONAS COMUNES</b>	<b>58,49 m<sup>2</sup></b>



Esquema Alzados. Situación de vivienda en edificio



ALZADO CALLE DON JUAN I



ALZADO INTERIOR A PATIO DE MANZANA

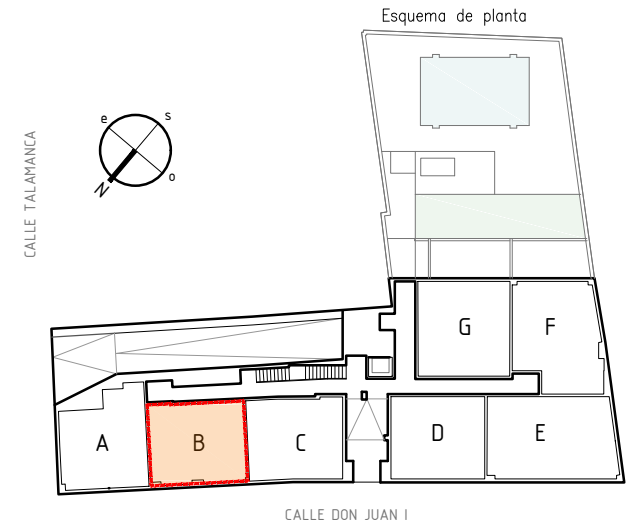
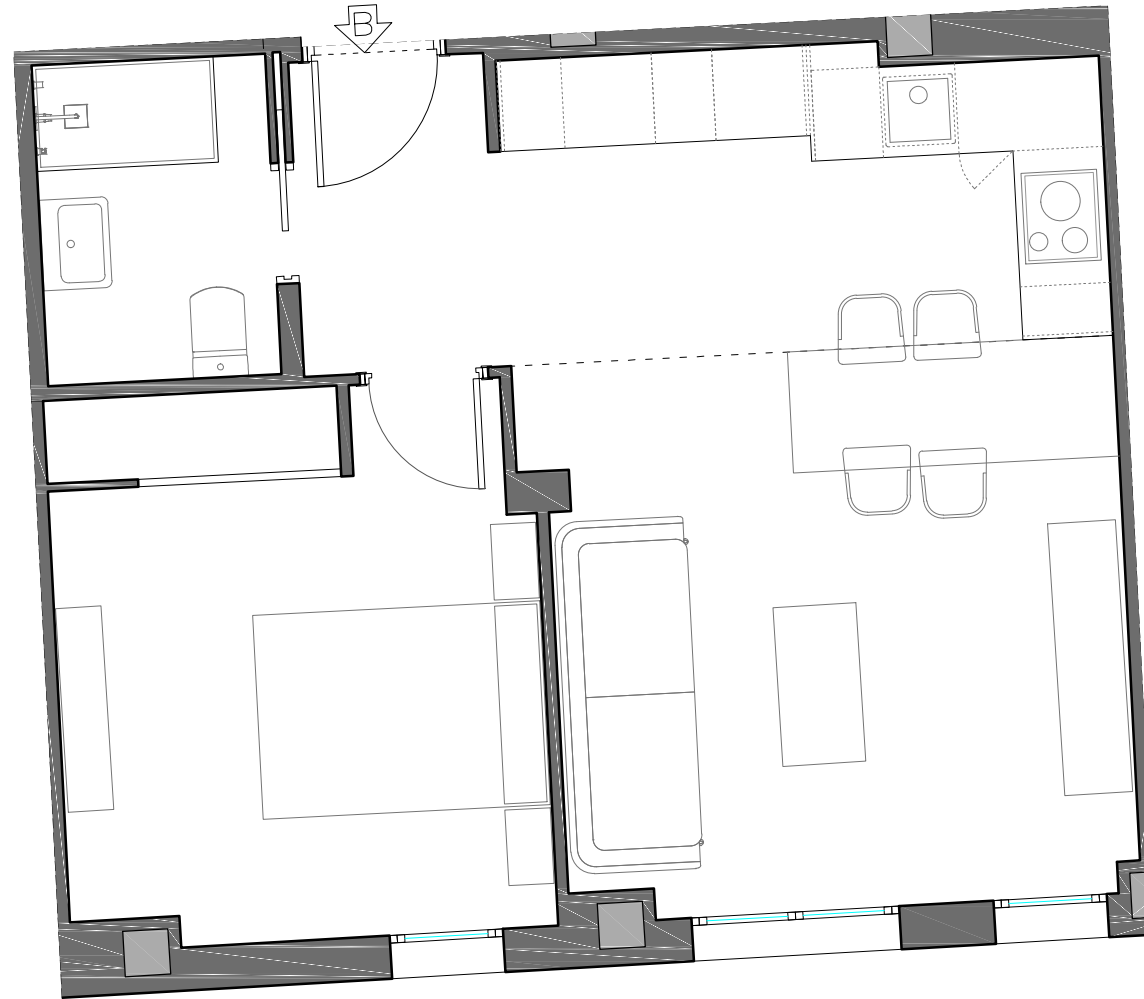
GESTIONA

**SPC!**  
SERPROCOL

Planos orientativos sujetos a modificaciones técnicas y de diseño a criterio de la dirección facultativa, requerimiento municipal o por instalaciones de acometidas. Muebles y electrodomésticos a título orientativo, no incluidos.

\* La superficie construida incluye las divisiones, los elementos estructurales y de fachada.

\*\* La Superficie construida con zonas comunes incluye, además, la parte proporcional del espacio construido comunitario.



PLANTA BAJA. VIVIENDA B

CUADRO DE SUPERFICIES

VESTIBULO	2,85 m <sup>2</sup>
SALÓN COMEDOR COCINA	22,25 m <sup>2</sup>
DORMITORIO	11,40 m <sup>2</sup>
BAÑO	3,50 m <sup>2</sup>
<b>SUP. ÚTIL INTERIOR TOTAL</b>	<b>40,00 m<sup>2</sup></b>
<b>SUP. CONSTRUIDA VIVIENDA</b>	<b>45,35 m<sup>2</sup></b>
<b>SUP. CONSTRUIDA CON P/P ZONAS COMUNES</b>	<b>57,34 m<sup>2</sup></b>



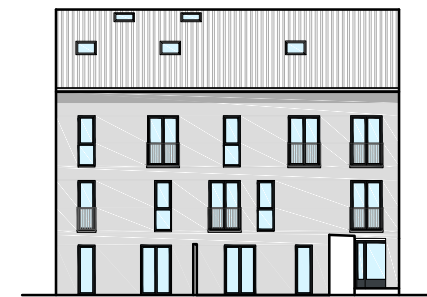
ALZADO CALLE TALAMANCA



ALZADO CALLE DON JUAN I



ALZADO INTERIOR A PATIO DE MANZANA

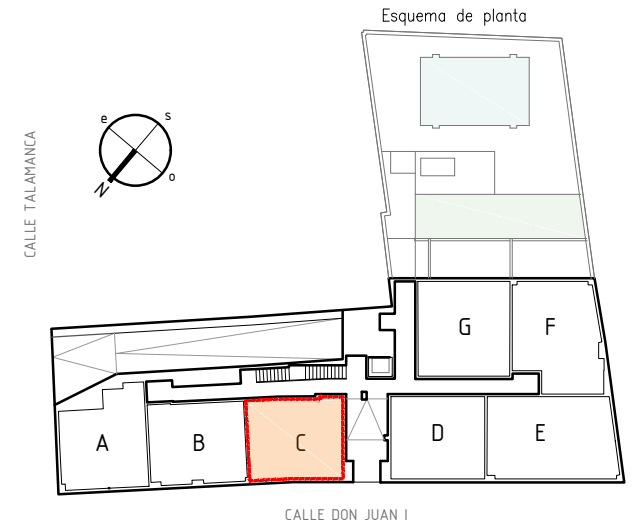
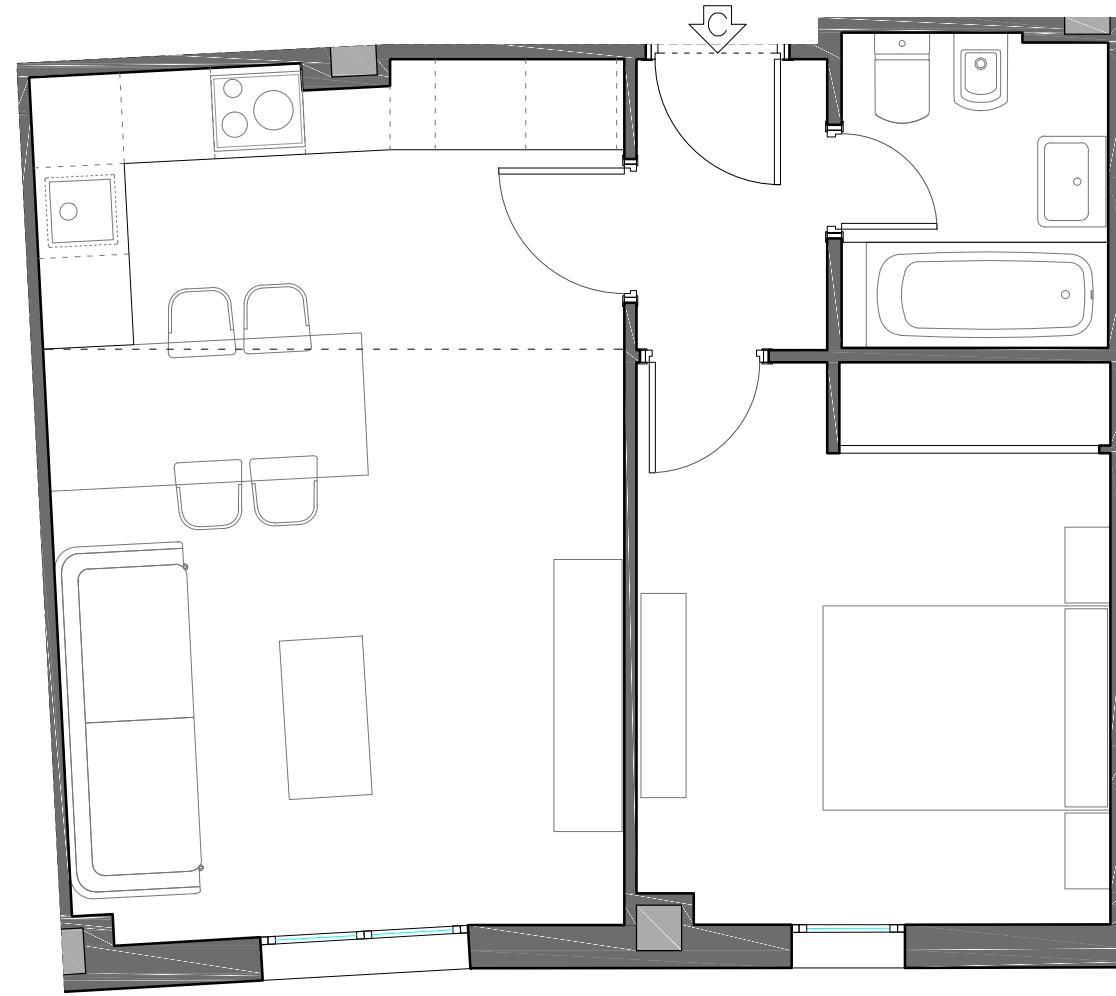


Esquema Alzados. Situación de vivienda en edificio

GESTIONA

**SPC!**  
SERPROCOL

Planos orientativos sujetos a modificaciones técnicas y de diseño a criterio de la dirección facultativa, requerimiento municipal o por instalaciones de acometidas. Muebles y electrodomésticos a título orientativo, no incluidos.  
 \* La superficie construida incluye las divisiones, los elementos estructurales y de fachada.  
 \*\* La Superficie construida con zonas comunes incluye, además, la parte proporcional del espacio construido comunitario.



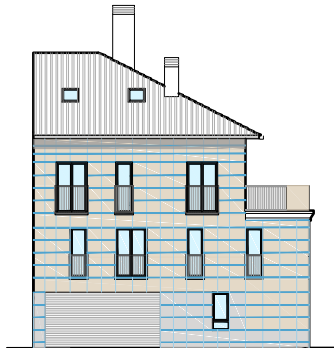
PLANTA BAJA. VIVIENDA C

CUADRO DE SUPERFICIES

VESTIBULO	2,60 m <sup>2</sup>
SALÓN COMEDOR COCINA	22,15 m <sup>2</sup>
DORMITORIO	11,65 m <sup>2</sup>
BAÑO	3,75 m <sup>2</sup>
<b>SUP. ÚTIL INTERIOR TOTAL</b>	<b>40,15 m<sup>2</sup></b>
<b>SUP. CONSTRUIDA VIVIENDA</b>	<b>45,05 m<sup>2</sup></b>
<b>SUP. CONSTRUIDA CON P/P ZONAS COMUNES</b>	<b>57,56 m<sup>2</sup></b>



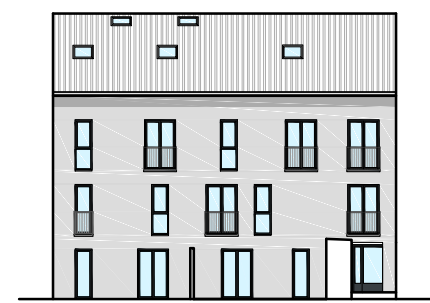
ALZADO CALLE TALAMANCA



ALZADO CALLE DON JUAN I



ALZADO INTERIOR A PATIO DE MANZANA

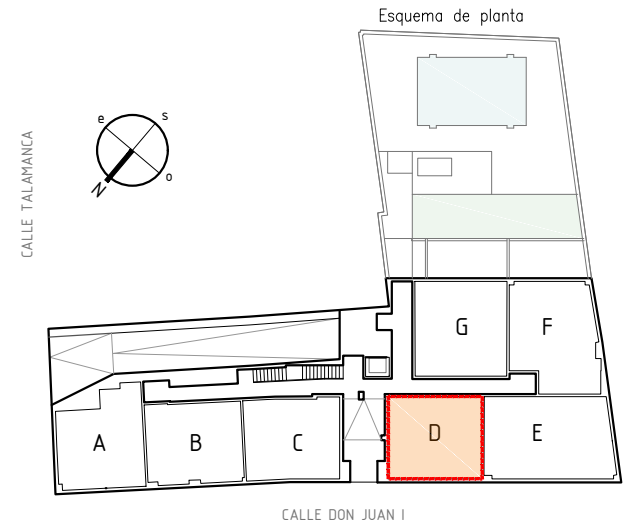
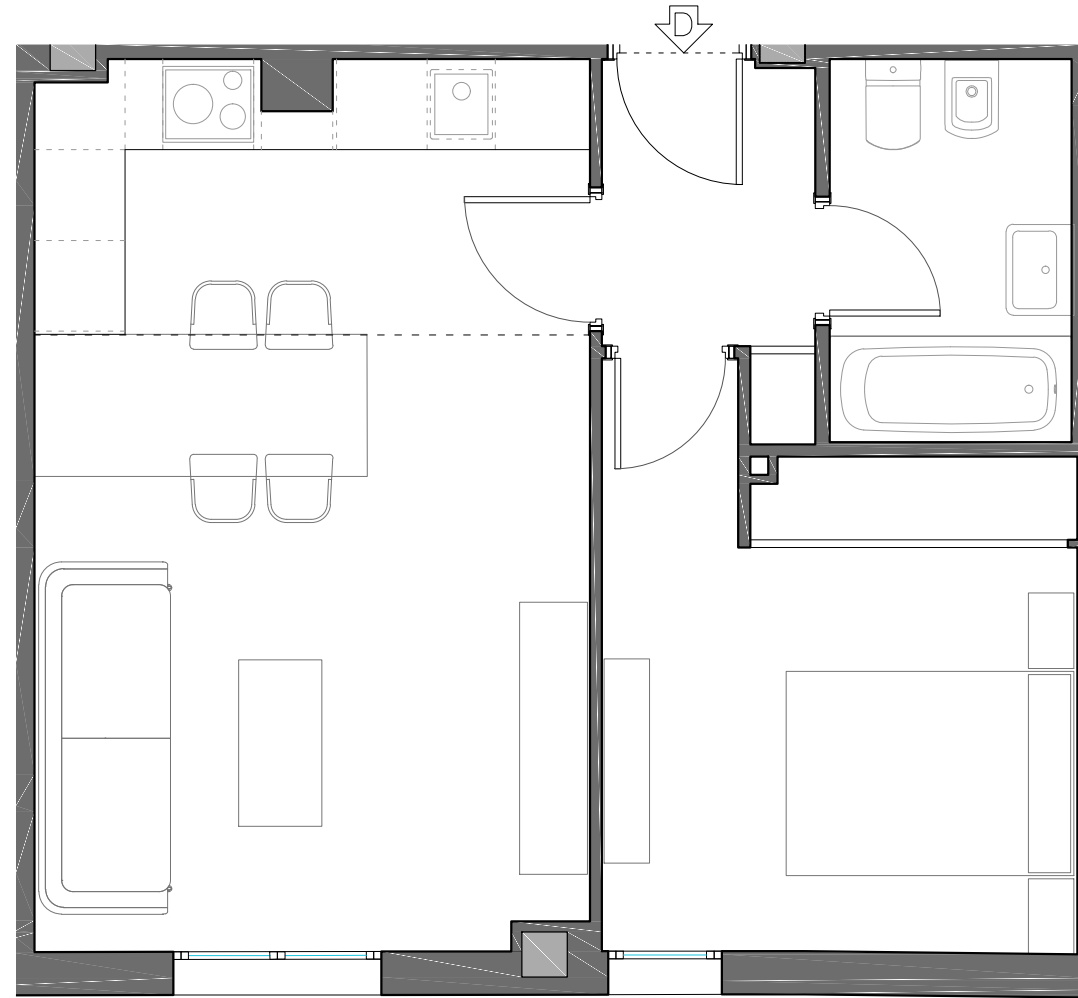


Esquema Alzados. Situación de vivienda en edificio

GESTIONA



Planos orientativos sujetos a modificaciones técnicas y de diseño a criterio de la dirección facultativa, requerimiento municipal o por instalaciones de acometidas. Muebles y electrodomésticos a título orientativo, no incluidos.  
 \* La superficie construida incluye las divisiones, los elementos estructurales y de fachada.  
 \*\* La Superficie construida con zonas comunes incluye, además, la parte proporcional del espacio construido comunitario.



PLANTA BAJA. VIVIENDA D

CUADRO DE SUPERFICIES

VESTIBULO	3,20 m <sup>2</sup>
SALÓN COMEDOR COCINA	21,70 m <sup>2</sup>
DORMITORIO	11,30 m <sup>2</sup>
BAÑO	4,15 m <sup>2</sup>
<b>SUP. ÚTIL INTERIOR TOTAL</b>	<b>40,35 m<sup>2</sup></b>
<b>SUP. CONSTRUIDA VIVIENDA</b>	<b>45,35 m<sup>2</sup></b>
<b>SUP. CONSTRUIDA CON P/P ZONAS COMUNES</b>	<b>57,84 m<sup>2</sup></b>



ALZADO CALLE TALAMANCA



ALZADO CALLE DON JUAN I



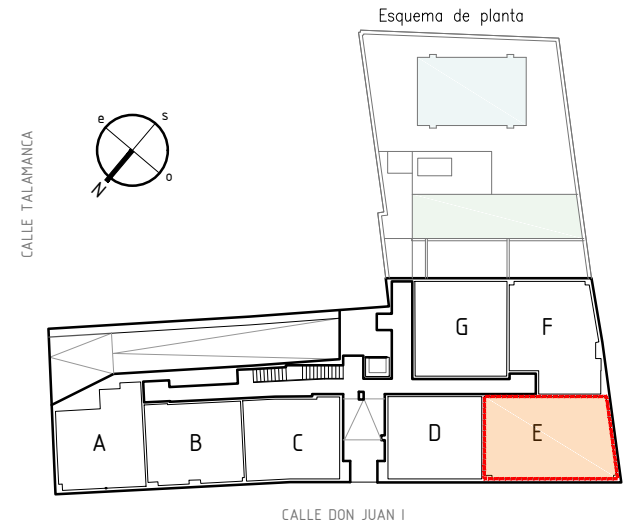
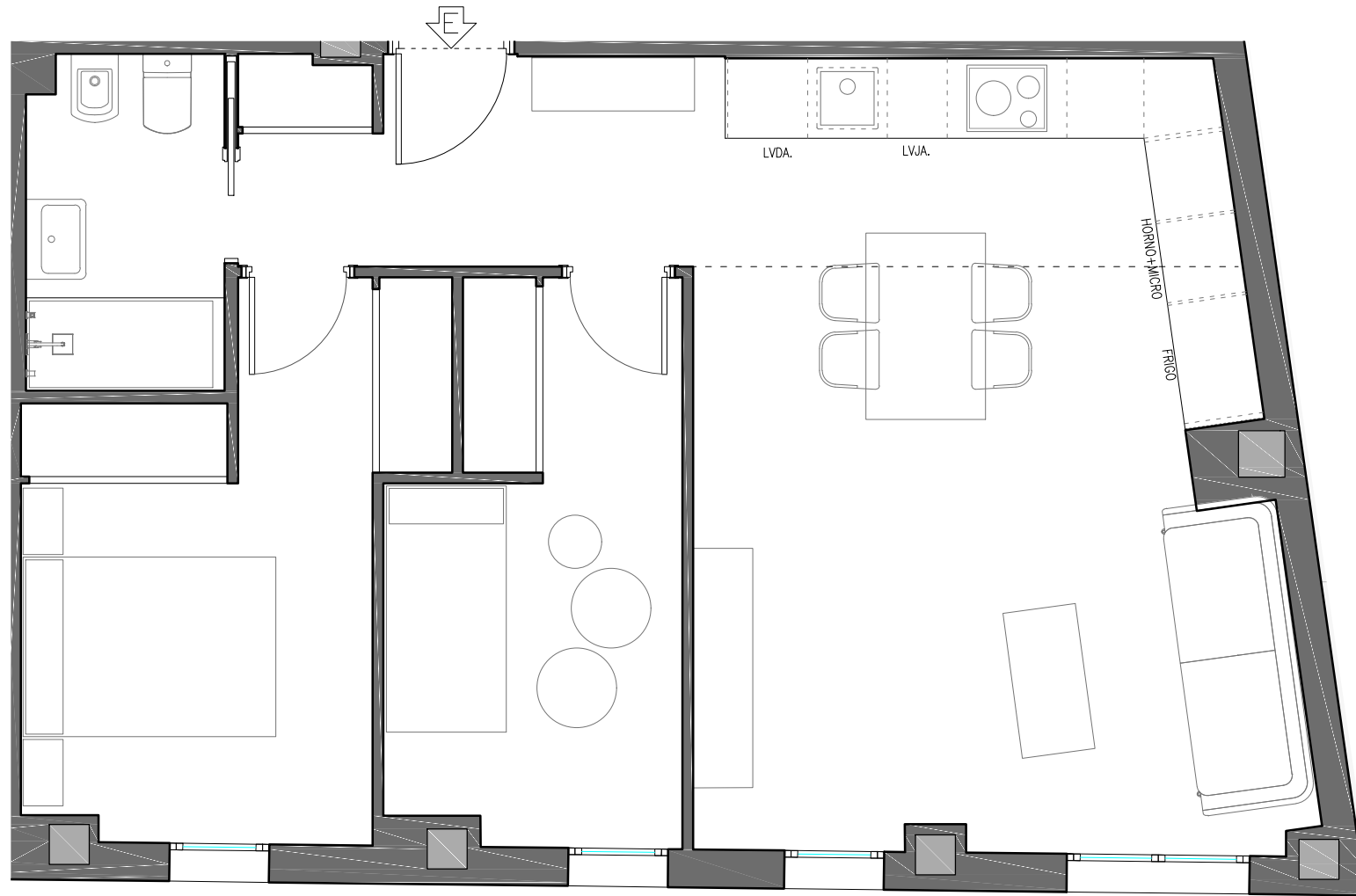
ALZADO INTERIOR A PATIO DE MANZANA



Esquema Alzados. Situación de vivienda en edificio

GESTIONA

**SPC!**  
SERPROCOL



PLANTA BAJA. VIVIENDA E

CUADRO DE SUPERFICIES

VESTIBULO	5,65 m <sup>2</sup>
SALÓN COMEDOR COCINA	25,40 m <sup>2</sup>
DORMITORIO PPAL.	10,35 m <sup>2</sup>
DORMITORIO 2	8,40 m <sup>2</sup>
BAÑO	3,85 m <sup>2</sup>
<b>SUP. ÚTIL INTERIOR TOTAL</b>	<b>53,65 m<sup>2</sup></b>
<b>SUP. CONSTRUIDA VIVIENDA</b>	<b>62,25 m<sup>2</sup></b>
<b>SUP. CONSTRUIDA CON P/P ZONAS COMUNES</b>	<b>76,91 m<sup>2</sup></b>



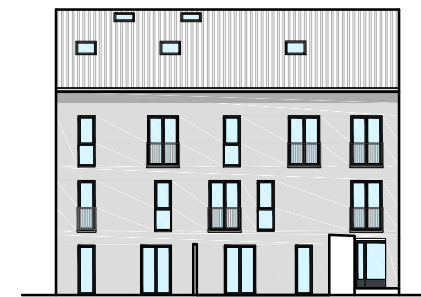
ALZADO CALLE TALAMANCA



ALZADO CALLE DON JUAN I



ALZADO INTERIOR A PATIO DE MANZANA



Esquema Alzados. Situación de vivienda en edificio

Planos orientativos sujetos a modificaciones técnicas y de diseño a criterio de la dirección facultativa, requerimiento municipal o por instalaciones de acometidas. Muebles y electrodomésticos a título orientativo, no incluidos.  
 \* La superficie construida incluye las divisiones, los elementos estructurales y de fachada.  
 \*\* La Superficie construida con zonas comunes incluye, además, la parte proporcional del espacio construido comunitario.

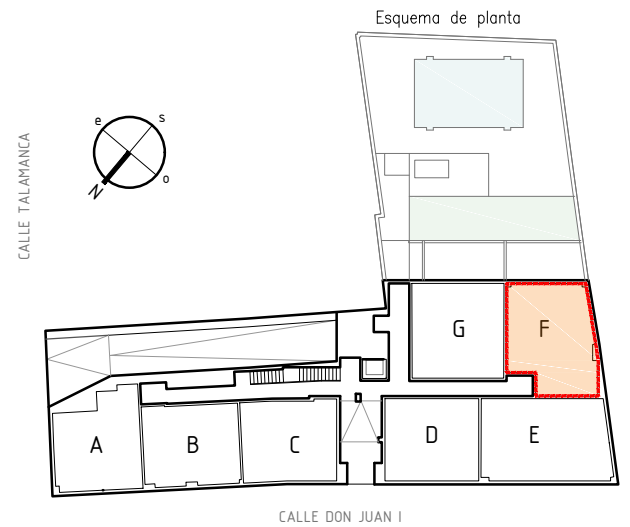
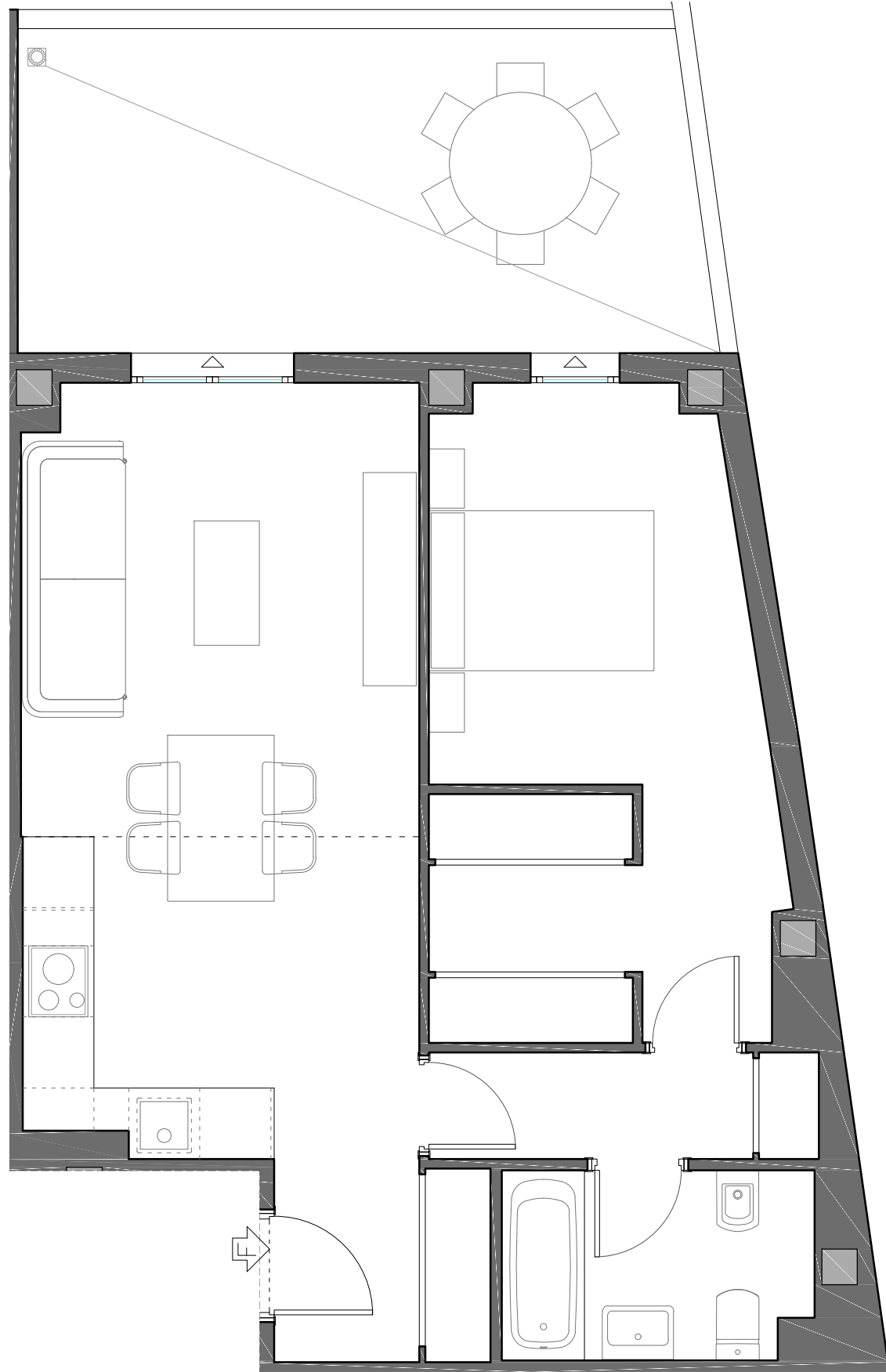
GESTIONA

**SPC!**  
SERPROCOL

Planos orientativos sujetos a modificaciones técnicas y de diseño a criterio de la dirección facultativa, requerimiento municipal o por instalaciones de acometidas. Muebles y electrodomésticos a título orientativo, no incluidos.

\* La superficie construida incluye las divisiones, los elementos estructurales y de fachada.

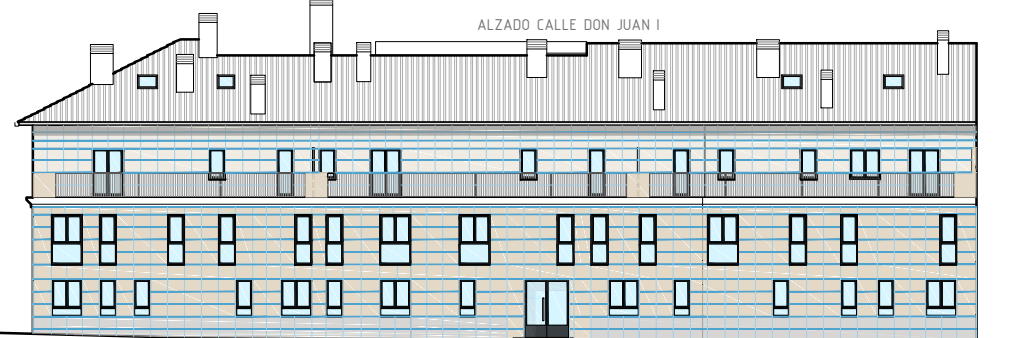
\*\* La Superficie construida con zonas comunes incluye, además, la parte proporcional del espacio construido comunitario.



PLANTA BAJA. VIVIENDA F

CUADRO DE SUPERFICIES

VESTIBULO	3,15 m <sup>2</sup>
DISTRIBUIDOR	3,05 m <sup>2</sup>
SALÓN COMEDOR COCINA	21,75 m <sup>2</sup>
DORMITORIO	15,05 m <sup>2</sup>
BAÑO	4,30 m <sup>2</sup>
<b>SUP. ÚTIL INTERIOR TOTAL</b>	<b>47,30 m<sup>2</sup></b>
SUP. ÚTIL EXTERIOR. (PATIO USO PRIVATIVO)	15,65 m <sup>2</sup>
<b>SUP. CONSTRUIDA VIVIENDA</b>	<b>55,15 m<sup>2</sup></b>
<b>SUP. CONSTRUIDA CON P/P ZONAS COMUNES</b>	<b>67,81 m<sup>2</sup></b>

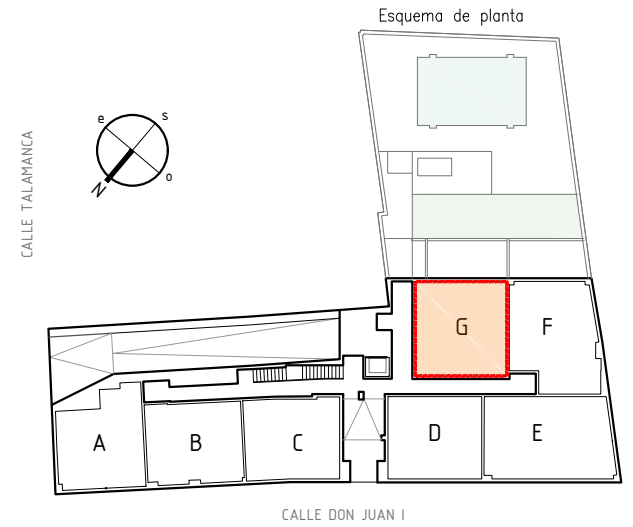
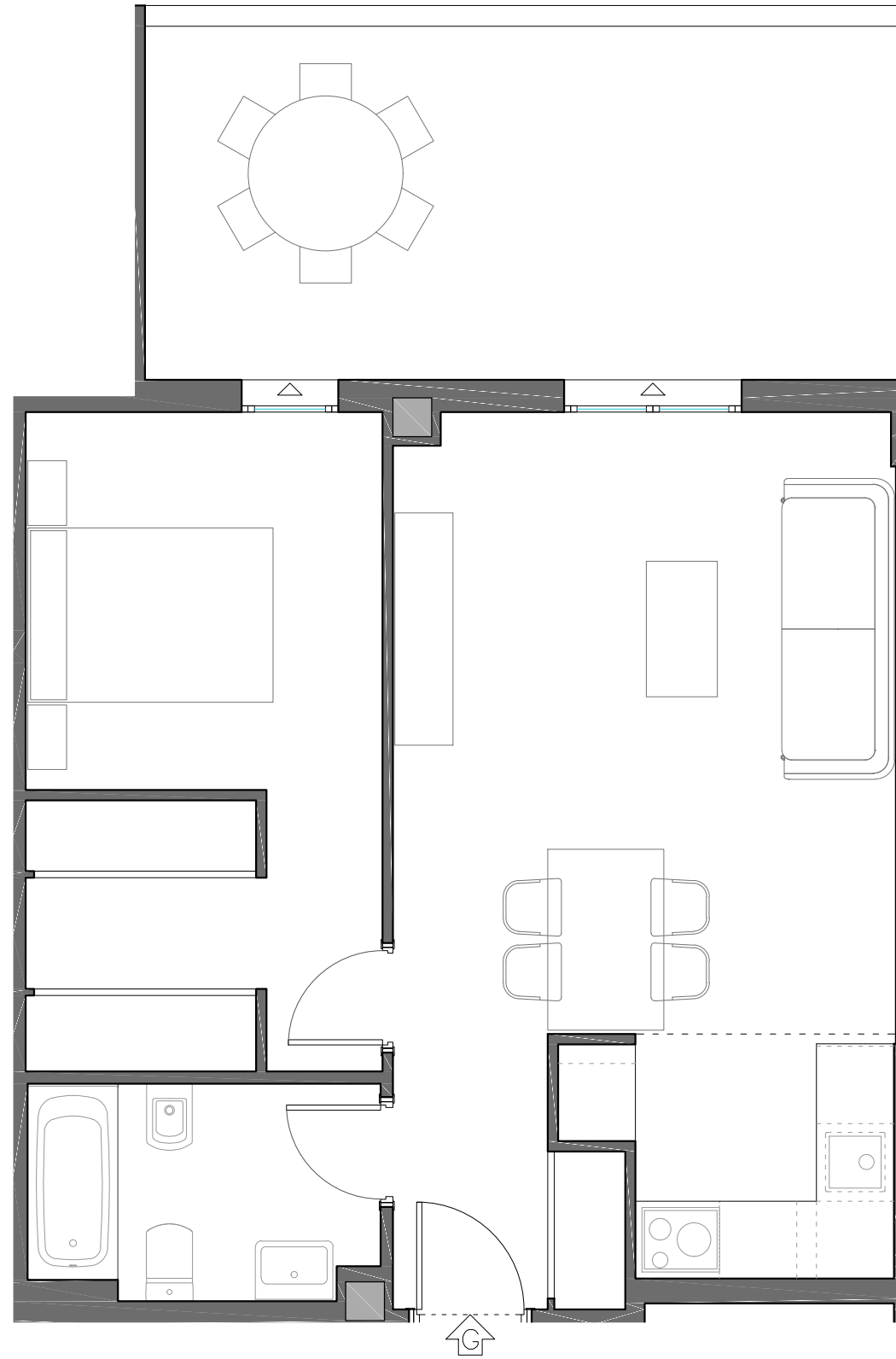


Esquema Alzados. Situación de vivienda en edificio

Planos orientativos sujetos a modificaciones técnicas y de diseño a criterio de la dirección facultativa, requerimiento municipal o por instalaciones de acometidas. Muebles y electrodomésticos a título orientativo, no incluidos.

\* La superficie construida incluye las divisiones, los elementos estructurales y de fachada.

\*\* La Superficie construida con zonas comunes incluye, además, la parte proporcional del espacio construido comunitario.



PLANTA BAJA. VIVIENDA G	
CUADRO DE SUPERFICIES	
VESTIBULO	3,50 m <sup>2</sup>
SALÓN COMEDOR COCINA	22,80 m <sup>2</sup>
DORMITORIO	13,70 m <sup>2</sup>
BAÑO	4,65 m <sup>2</sup>
<b>SUP. ÚTIL INTERIOR TOTAL</b>	<b>44,65 m<sup>2</sup></b>
SUP. ÚTIL EXTERIOR. (PATIO USO PRIVATIVO)	16,00 m <sup>2</sup>
<b>SUP. CONSTRUIDA VIVIENDA</b>	<b>50,60 m<sup>2</sup></b>
<b>SUP. CONSTRUIDA CON P/P ZONAS COMUNES</b>	<b>64,01 m<sup>2</sup></b>



ALZADO CALLE TALAMANCA



ALZADO CALLE DON JUAN I



ALZADO INTERIOR A PATIO DE MANZANA

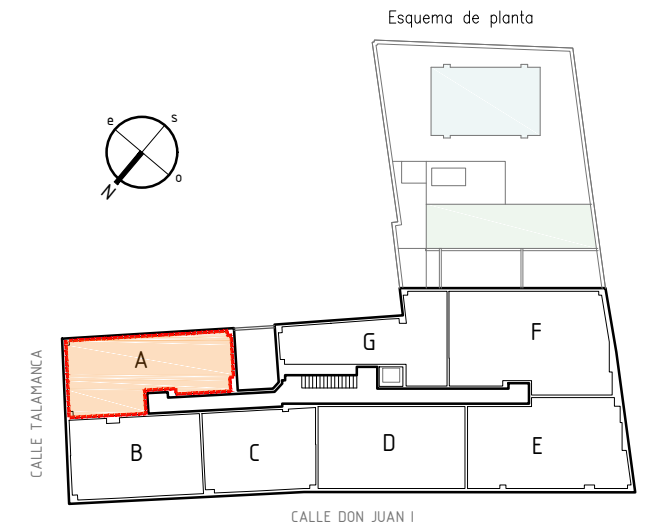
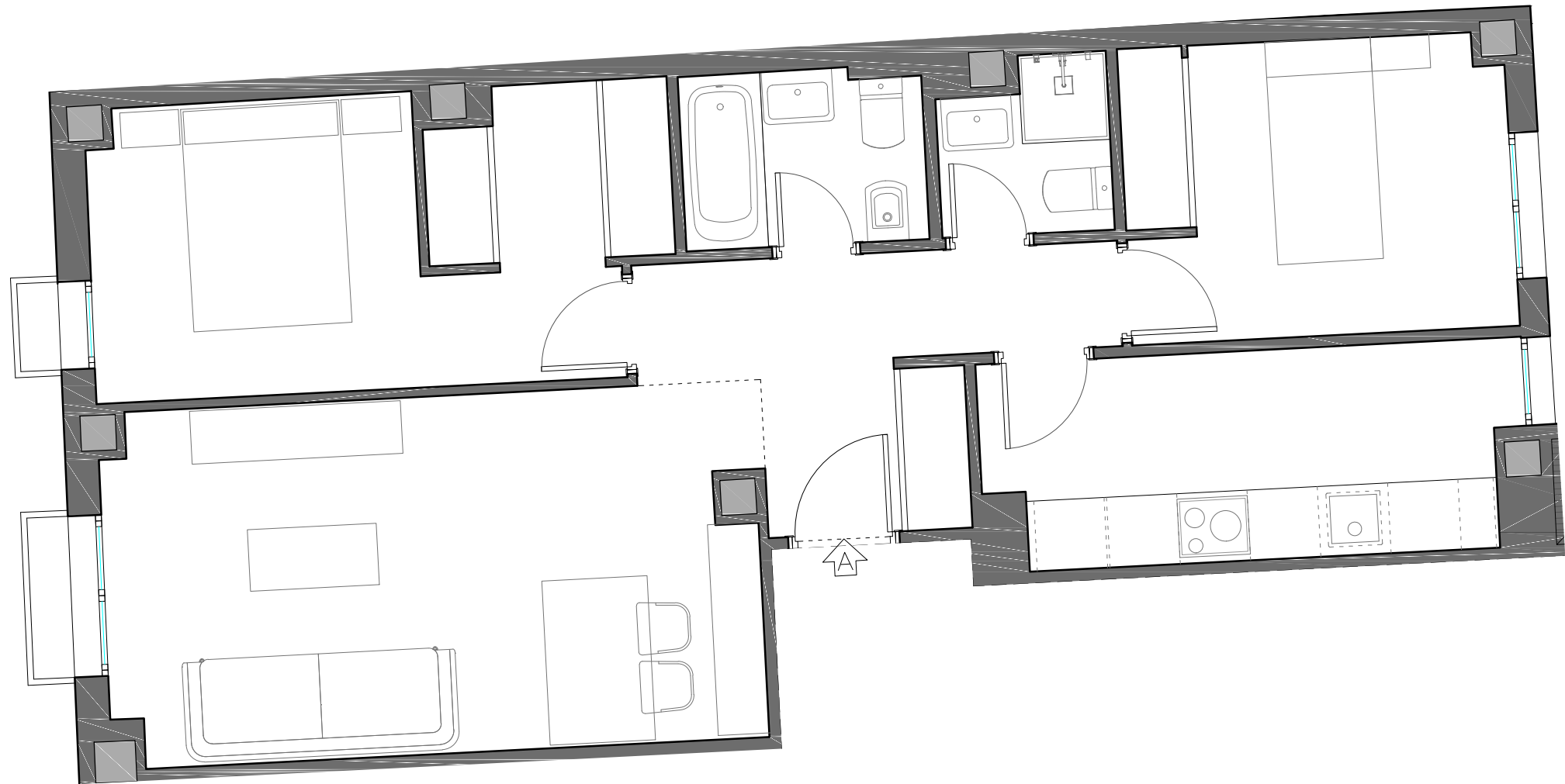


Esquema Alzados. Situación de vivienda en edificio

GESTIONA

**SPC!**  
SERPROCOL

Planos orientativos sujetos a modificaciones técnicas y de diseño a criterio de la dirección facultativa, requerimiento municipal o por instalaciones de acometidas. Muebles y electrodomésticos a título orientativo, no incluidos.  
 \* La superficie construida incluye las divisiones, los elementos estructurales y de fachada.  
 \*\* La Superficie construida con zonas comunes incluye, además, la parte proporcional del espacio construido comunitario.



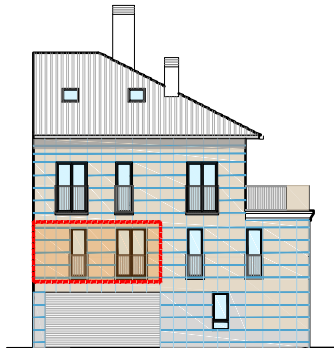
**PLANTA PRIMERA. VIVIENDA A**

**CUADRO DE SUPERFICIES**

DISTRIBUIDOR	5,50 m <sup>2</sup>
SALÓN COMEDOR	17,90 m <sup>2</sup>
COCINA	7,65 m <sup>2</sup>
DORMITORIO 1	11,65 m <sup>2</sup>
DORMITORIO 2	8,05 m <sup>2</sup>
BAÑO 1	3,10 m <sup>2</sup>
BAÑO 2/ASEO	2,00 m <sup>2</sup>
<b>SUP. ÚTIL INTERIOR TOTAL</b>	<b>55,85 m<sup>2</sup></b>
<b>SUP. CONSTRUIDA VIVIENDA</b>	<b>66,40 m<sup>2</sup></b>
<b>SUP. CONSTRUIDA CON P/P ZONAS COMUNES</b>	<b>80,07 m<sup>2</sup></b>



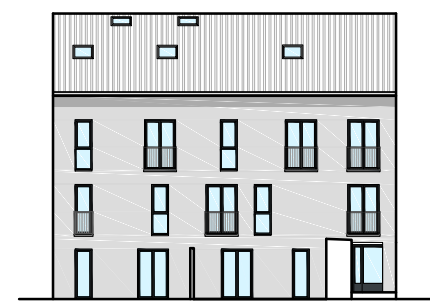
ALZADO CALLE TALAMANCA



ALZADO CALLE DON JUAN I



ALZADO INTERIOR A PATIO DE MANZANA

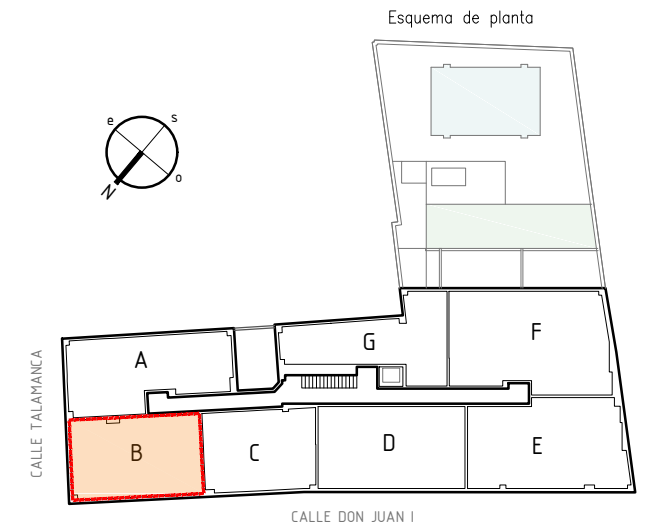
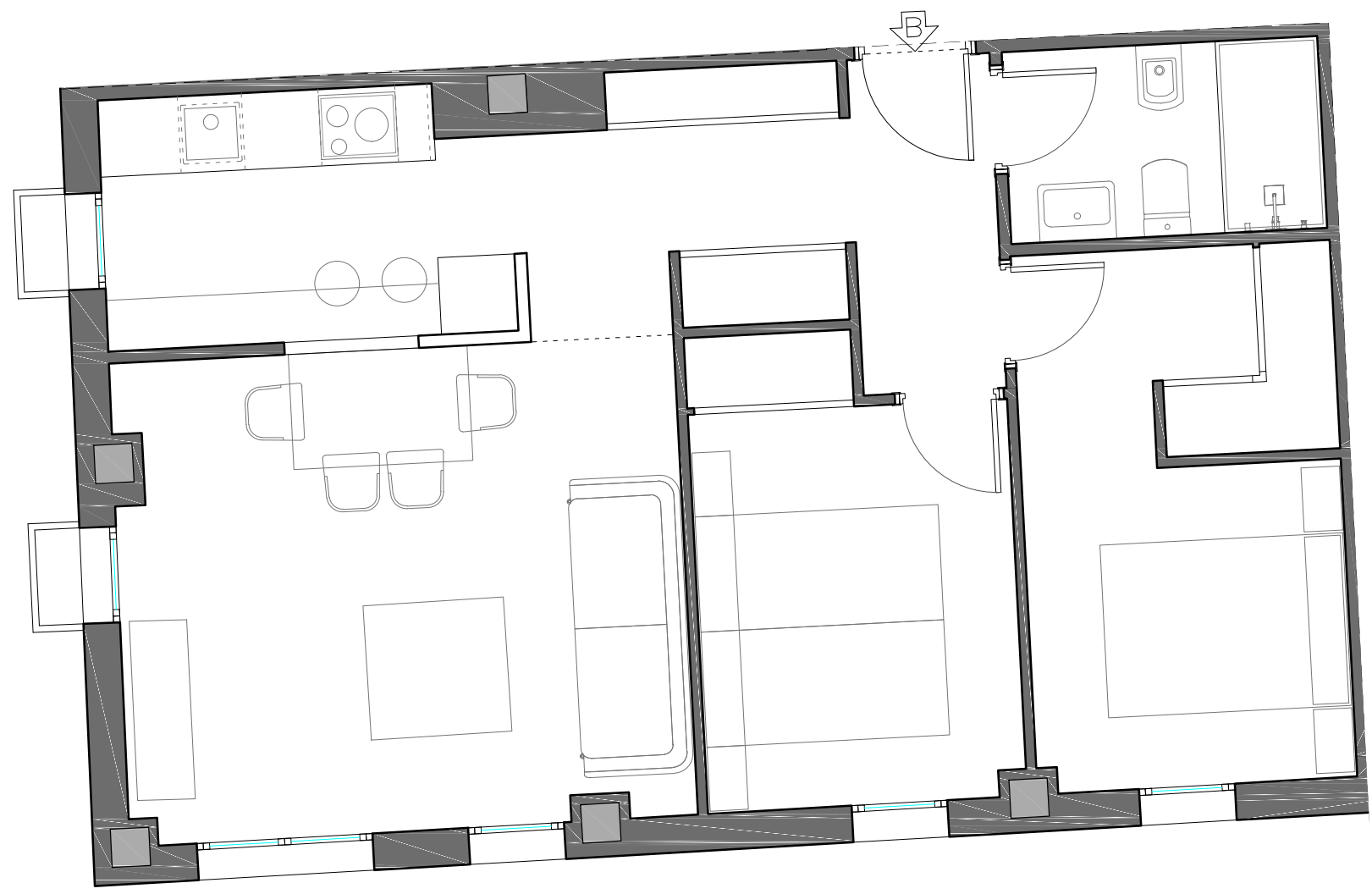


Esquema Alzados. Situación de vivienda en edificio

GESTIONA



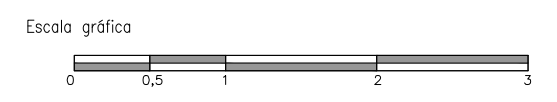




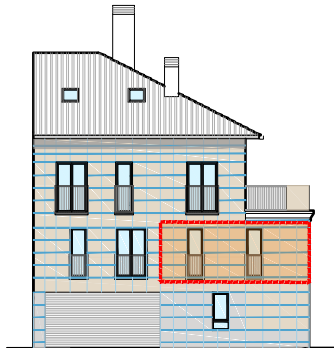
PLANTA PRIMERA. VIVIENDA B

CUADRO DE SUPERFICIES

VESTIBULO	5,80 m <sup>2</sup>
SALÓN COMEDOR COCINA	25,00 m <sup>2</sup>
DORMITORIO 1	10,50 m <sup>2</sup>
DORMITORIO 2	8,65 m <sup>2</sup>
BAÑO 1	3,70 m <sup>2</sup>
<b>SUP. ÚTIL INTERIOR TOTAL</b>	<b>53,65 m<sup>2</sup></b>
<b>SUP. CONSTRUIDA VIVIENDA</b>	<b>62,10 m<sup>2</sup></b>
<b>SUP. CONSTRUIDA CON P/P ZONAS COMUNES</b>	<b>76,91 m<sup>2</sup></b>



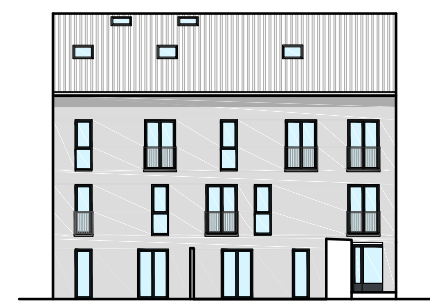
ALZADO CALLE TALAMANCA



ALZADO CALLE DON JUAN I



ALZADO INTERIOR A PATIO DE MANZANA

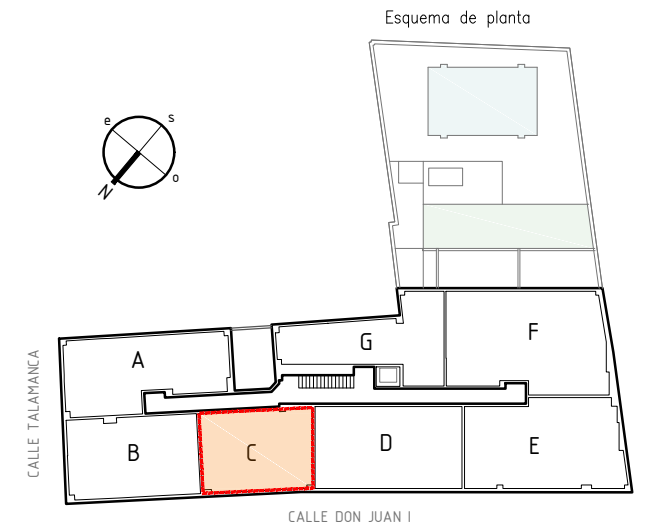
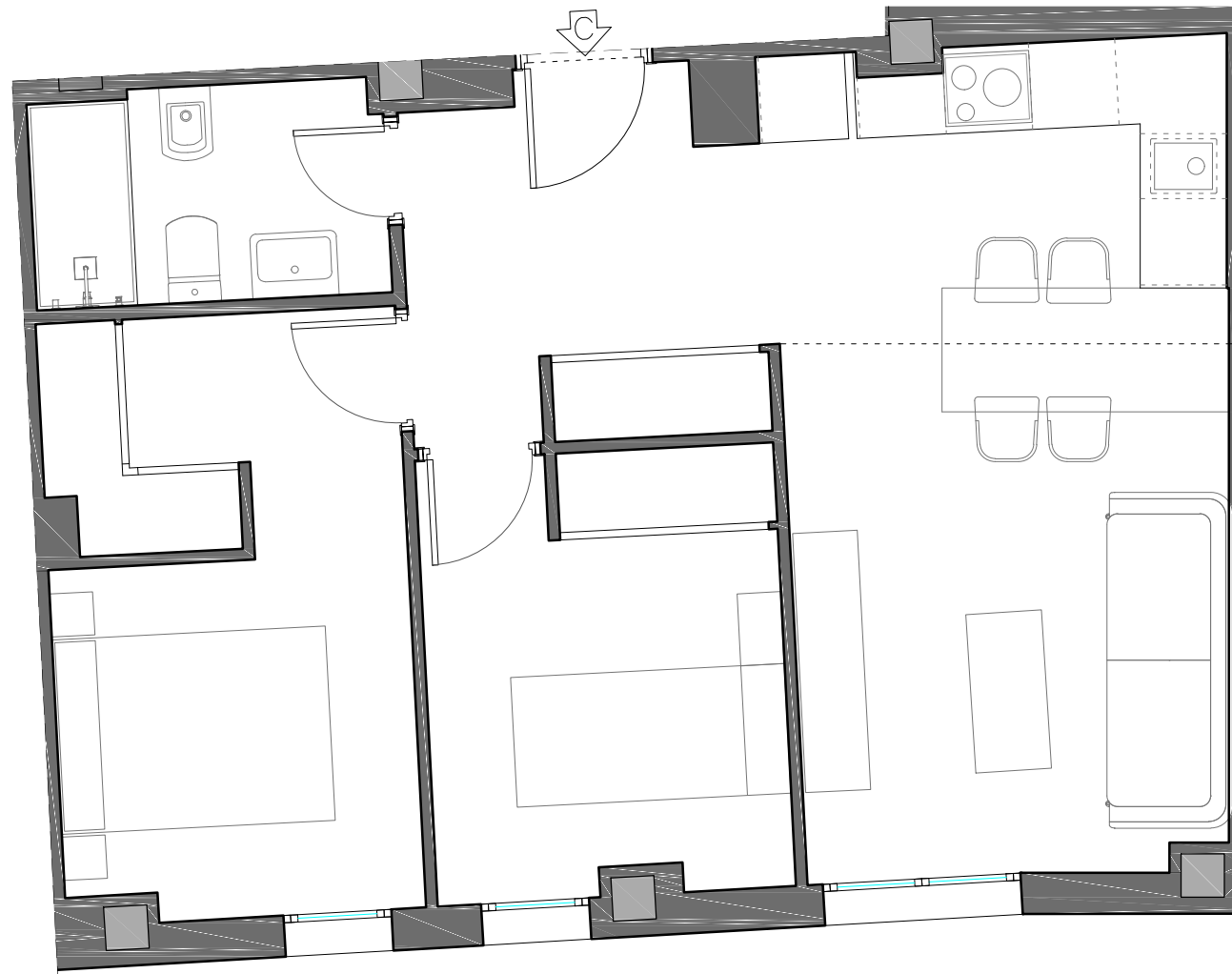


Esquema Alzados. Situación de vivienda en edificio

Planos orientativos sujetos a modificaciones técnicas y de diseño a criterio de la dirección facultativa, requerimiento municipal o por instalaciones de acometidas. Muebles y electrodomésticos a título orientativo, no incluidos.  
 \* La superficie construida incluye las divisiones, los elementos estructurales y de fachada.  
 \*\* La Superficie construida con zonas comunes incluye, además, la parte proporcional del espacio construido comunitario.

GESTIONA

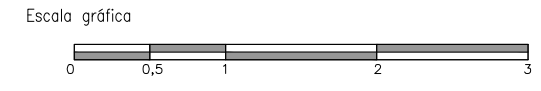




PLANTA PRIMERA. VIVIENDA C

CUADRO DE SUPERFICIES

SALÓN COMEDOR COCINA	25,25 m <sup>2</sup>
DORMITORIO 1	10,00 m <sup>2</sup>
DORMITORIO 2	7,65 m <sup>2</sup>
BAÑO 1	3,65 m <sup>2</sup>
<b>SUP. ÚTIL INTERIOR TOTAL</b>	<b>46,55 m<sup>2</sup></b>
<b>SUP. CONSTRUIDA VIVIENDA</b>	<b>52,85 m<sup>2</sup></b>
<b>SUP. CONSTRUIDA CON P/P ZONAS COMUNES</b>	<b>66,73 m<sup>2</sup></b>



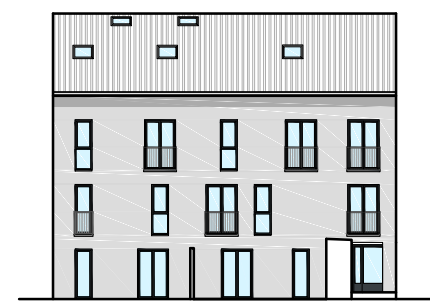
ALZADO CALLE TALAMANCA



ALZADO CALLE DON JUAN I



ALZADO INTERIOR A PATIO DE MANZANA

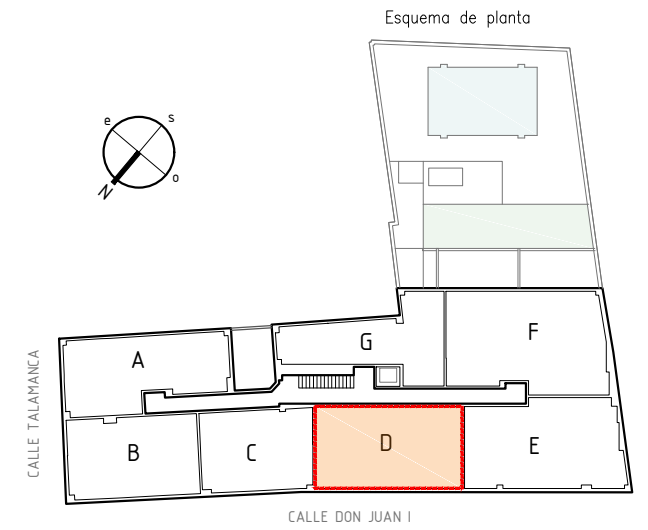


Esquema Alzados. Situación de vivienda en edificio

Planos orientativos sujetos a modificaciones técnicas y de diseño a criterio de la dirección facultativa, requerimiento municipal o por instalaciones de acometidas. Muebles y electrodomésticos a título orientativo, no incluidos.  
 \* La superficie construida incluye las divisiones, los elementos estructurales y de fachada.  
 \*\* La Superficie construida con zonas comunes incluye, además, la parte proporcional del espacio construido comunitario.

GESTIONA





PLANTA PRIMERA. VIVIENDA D

CUADRO DE SUPERFICIES

DISTRIBUIDOR	1,70 m <sup>2</sup>
SALÓN COMEDOR COCINA	25,00 m <sup>2</sup>
DORMITORIO 1	10,35 m <sup>2</sup>
DORMITORIO 2	7,45 m <sup>2</sup>
DORMITORIO 3	8,50 m <sup>2</sup>
BAÑO 1	4,15 m <sup>2</sup>
BAÑO 2	4,15 m <sup>2</sup>
<b>SUP. ÚTIL INTERIOR TOTAL</b>	<b>61,30 m<sup>2</sup></b>
<b>SUP. CONSTRUIDA VIVIENDA</b>	<b>70,10 m<sup>2</sup></b>
<b>SUP. CONSTRUIDA CON P/P ZONAS COMUNES</b>	<b>87,88 m<sup>2</sup></b>

C/ DON JUAN I

ALZADO CALLE TALAMANCA



ALZADO CALLE DON JUAN I



ALZADO INTERIOR A PATIO DE MANZANA



Escala gráfica

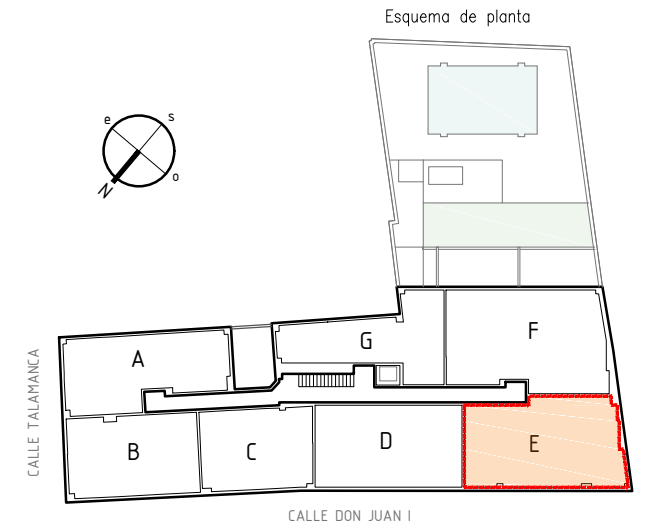
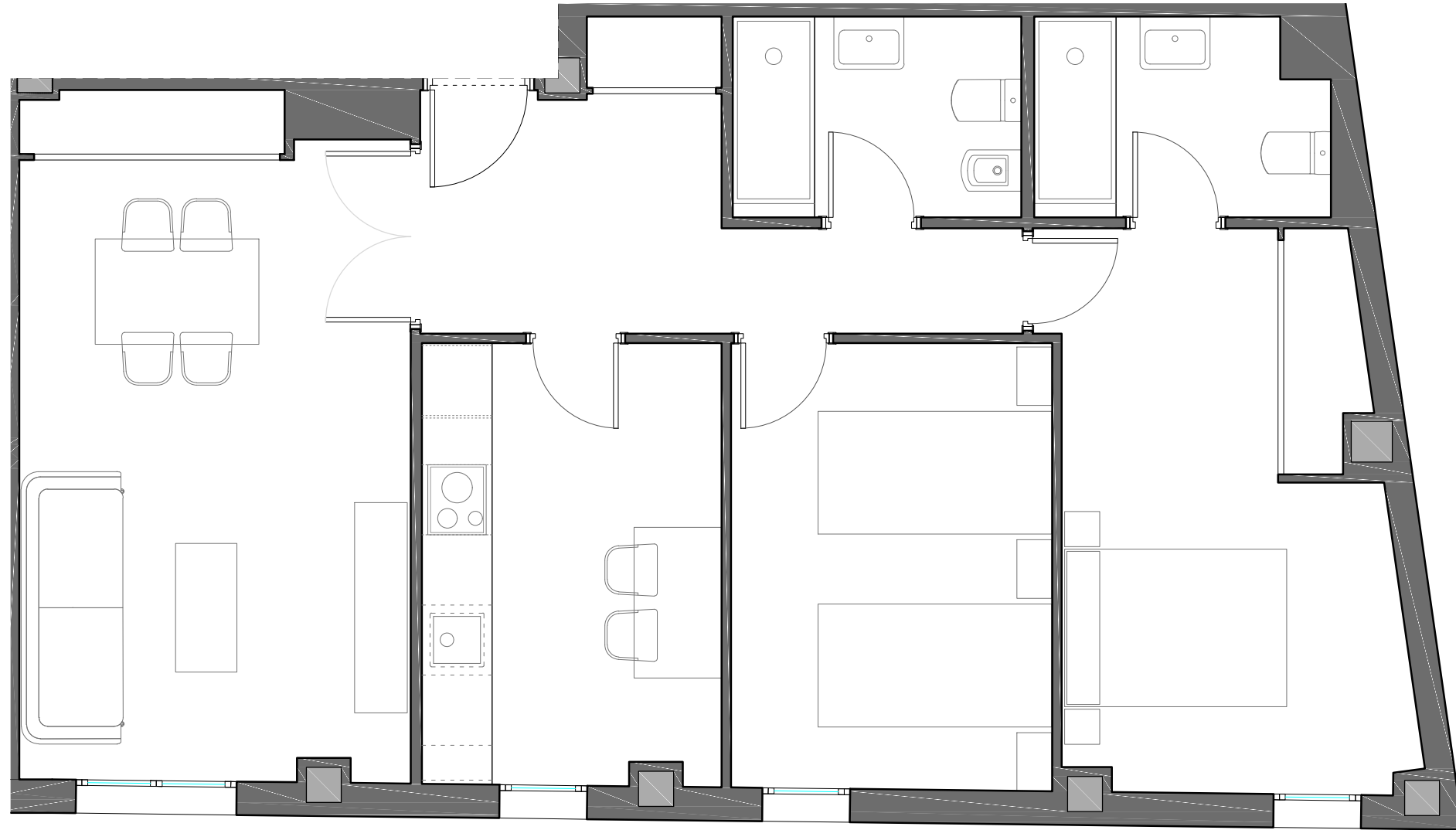


Esquema Alzados. Situación de vivienda en edificio

Planos orientativos sujetos a modificaciones técnicas y de diseño a criterio de la dirección facultativa, requerimiento municipal o por instalaciones de acometidas. Muebles y electrodomésticos a título orientativo, no incluidos.  
 \* La superficie construida incluye las divisiones, los elementos estructurales y de fachada.  
 \*\* La Superficie construida con zonas comunes incluye, además, la parte proporcional del espacio construido comunitario.

GESTIONA

**SPC!**  
SERPROCOL



PLANTA PRIMERA. VIVIENDA E

CUADRO DE SUPERFICIES

VESTIBULO	6,00 m <sup>2</sup>
DISTRIBUIDOR	2,30 m <sup>2</sup>
SALÓN COMEDOR COCINA	19,60 m <sup>2</sup>
COCINA	9,75 m <sup>2</sup>
DORMITORIO 1	13,10 m <sup>2</sup>
DORMITORIO 2	10,60 m <sup>2</sup>
BAÑO 1	4,15 m <sup>2</sup>
BAÑO 2	4,30 m <sup>2</sup>
<b>SUP. ÚTIL INTERIOR TOTAL</b>	<b>69,80 m<sup>2</sup></b>
<b>SUP. CONSTRUIDA VIVIENDA</b>	<b>81,00 m<sup>2</sup></b>
<b>SUP. CONSTRUIDA CON P/P ZONAS COMUNES</b>	<b>100,06 m<sup>2</sup></b>



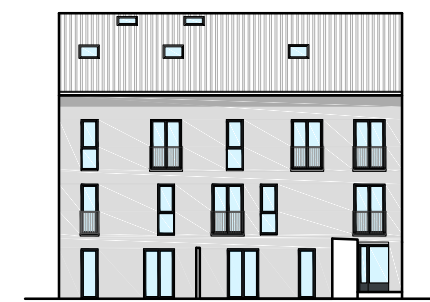
ALZADO CALLE TALAMANCA



ALZADO CALLE DON JUAN I



ALZADO INTERIOR A PATIO DE MANZANA



Esquema Alzados. Situación de vivienda en edificio

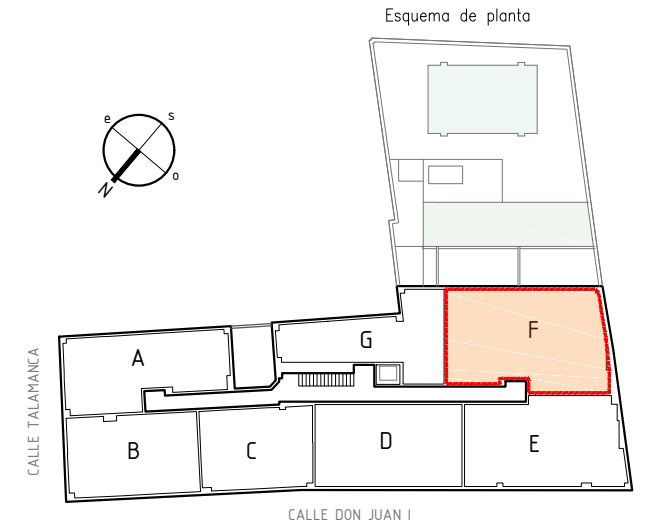
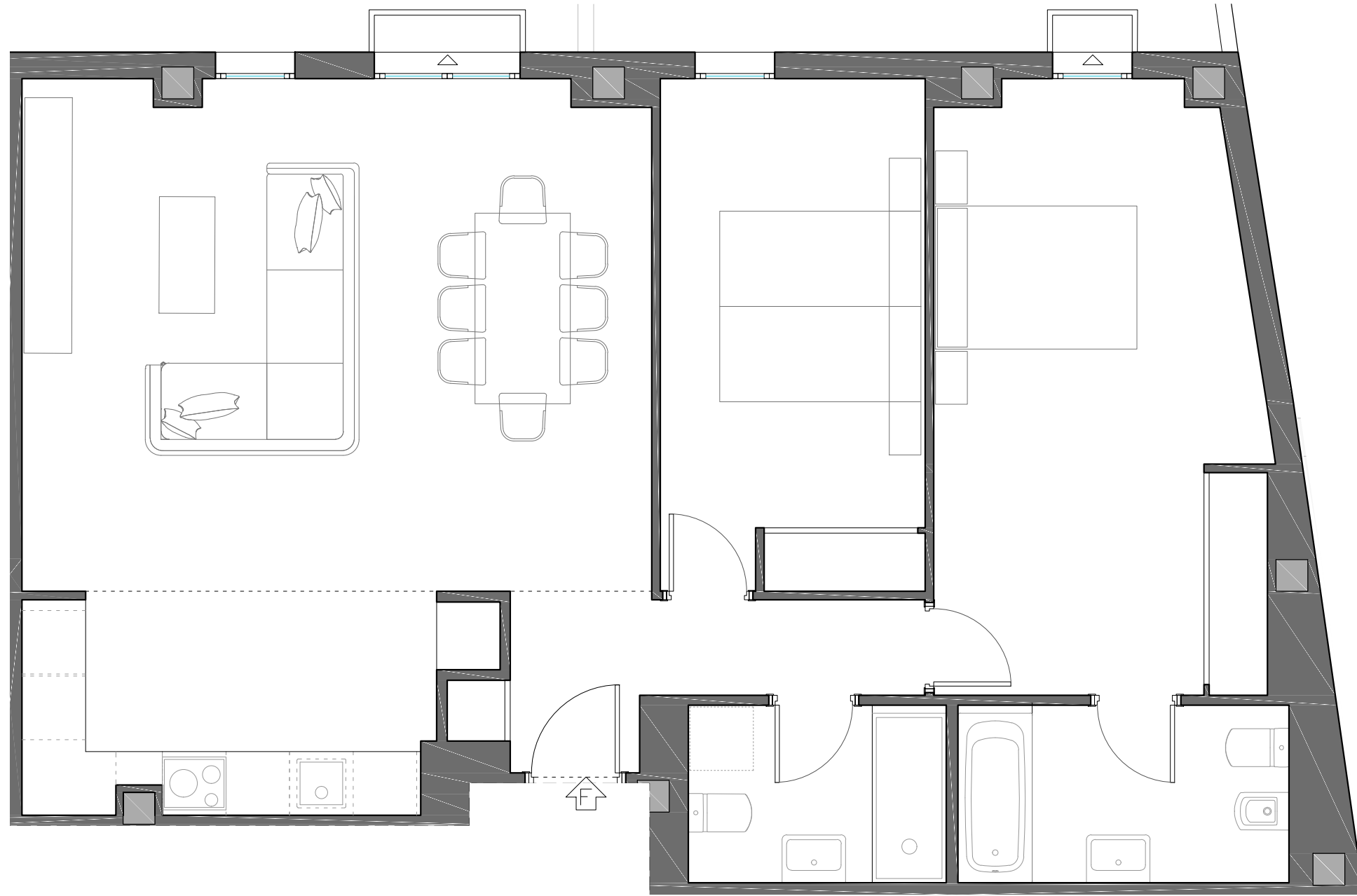
Planos orientativos sujetos a modificaciones técnicas y de diseño a criterio de la dirección facultativa, requerimiento municipal o por instalaciones de acometidas. Muebles y electrodomésticos a título orientativo, no incluidos.

\* La superficie construida incluye las divisiones, los elementos estructurales y de fachada.

\*\* La Superficie construida con zonas comunes incluye, además, la parte proporcional del espacio construido comunitario.

GESTIONA

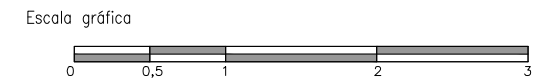
**SPC!**  
SERPROCOL



PLANTA PRIMERA. VIVIENDA F

CUADRO DE SUPERFICIES

VESTIBULO	2,60 m <sup>2</sup>
DISTRIBUIDOR	2,30 m <sup>2</sup>
SALÓN COMEDOR COCINA	36,10 m <sup>2</sup>
DORMITORIO 1	17,25 m <sup>2</sup>
DORMITORIO 2	12,05 m <sup>2</sup>
BAÑO 1	5,30 m <sup>2</sup>
BAÑO 2	4,15 m <sup>2</sup>
<b>SUP. ÚTIL INTERIOR TOTAL</b>	<b>79,75 m<sup>2</sup></b>
<b>SUP. CONSTRUIDA VIVIENDA</b>	<b>92,55 m<sup>2</sup></b>
<b>SUP. CONSTRUIDA CON P/P ZONAS COMUNES</b>	<b>114,33 m<sup>2</sup></b>



ALZADO CALLE TALAMANCA



ALZADO CALLE DON JUAN I



ALZADO INTERIOR A PATIO DE MANZANA



Esquema Alzados. Situación de vivienda en edificio

Planos orientativos sujetos a modificaciones técnicas y de diseño a criterio de la dirección facultativa, requerimiento municipal o por instalaciones de acometidas. Muebles y electrodomésticos a título orientativo, no incluidos.

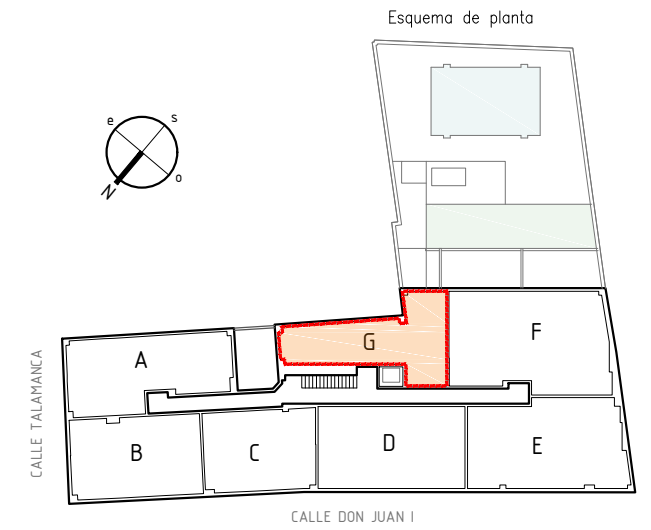
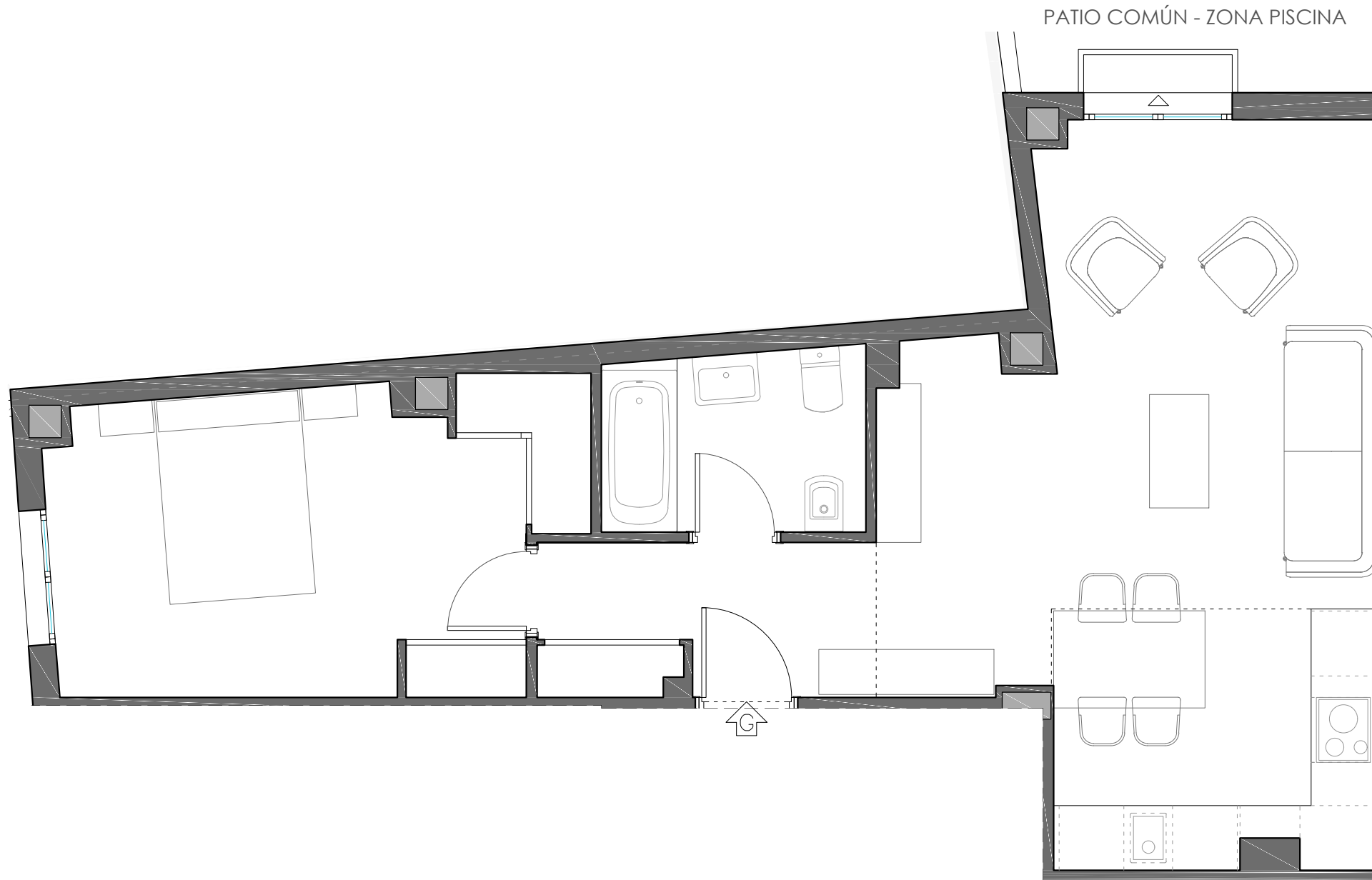
\* La superficie construida incluye las divisiones, los elementos estructurales y de fachada.

\*\* La Superficie construida con zonas comunes incluye, además, la parte proporcional del espacio construido comunitario.

GESTIONA

**SPC!**  
SERPROCOL

Planos orientativos sujetos a modificaciones técnicas y de diseño a criterio de la dirección facultativa, requerimiento municipal o por instalaciones de acometidas. Muebles y electrodomésticos a título orientativo, no incluidos.  
 \* La superficie construida incluye las divisiones, los elementos estructurales y de fachada.  
 \*\* La Superficie construida con zonas comunes incluye, además, la parte proporcional del espacio construido comunitario.



PLANTA PRIMERA. VIVIENDA G

CUADRO DE SUPERFICIES

VESTIBULO	4,45 m <sup>2</sup>
SALÓN COMEDOR COCINA	26,05 m <sup>2</sup>
DORMITORIO	12,90 m <sup>2</sup>
BAÑO 1	4,05 m <sup>2</sup>
<b>SUP. ÚTIL INTERIOR TOTAL</b>	<b>47,45 m<sup>2</sup></b>
<b>SUP. CONSTRUIDA VIVIENDA</b>	<b>55,30 m<sup>2</sup></b>
<b>SUP. CONSTRUIDA CON P/P ZONAS COMUNES</b>	<b>68,02 m<sup>2</sup></b>



ALZADO CALLE TALAMANCA



ALZADO CALLE DON JUAN I



ALZADO INTERIOR A PATIO DE MANZANA

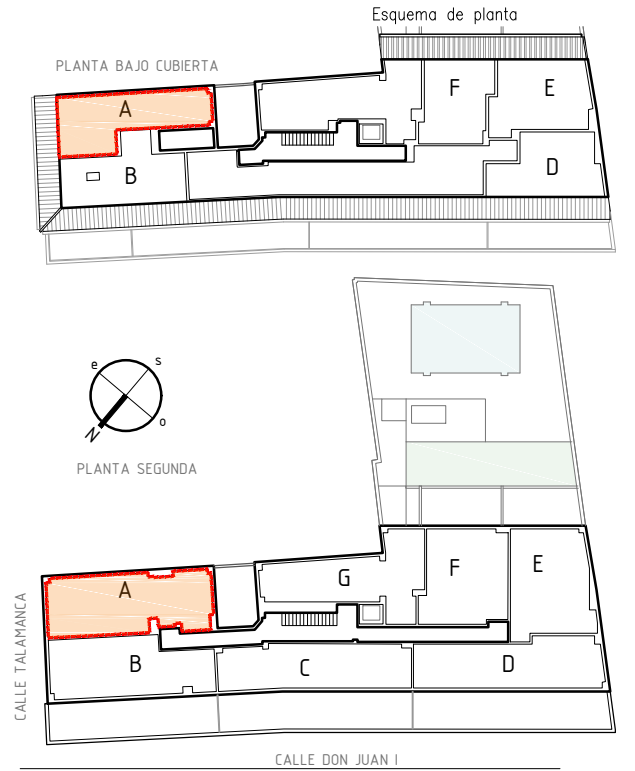
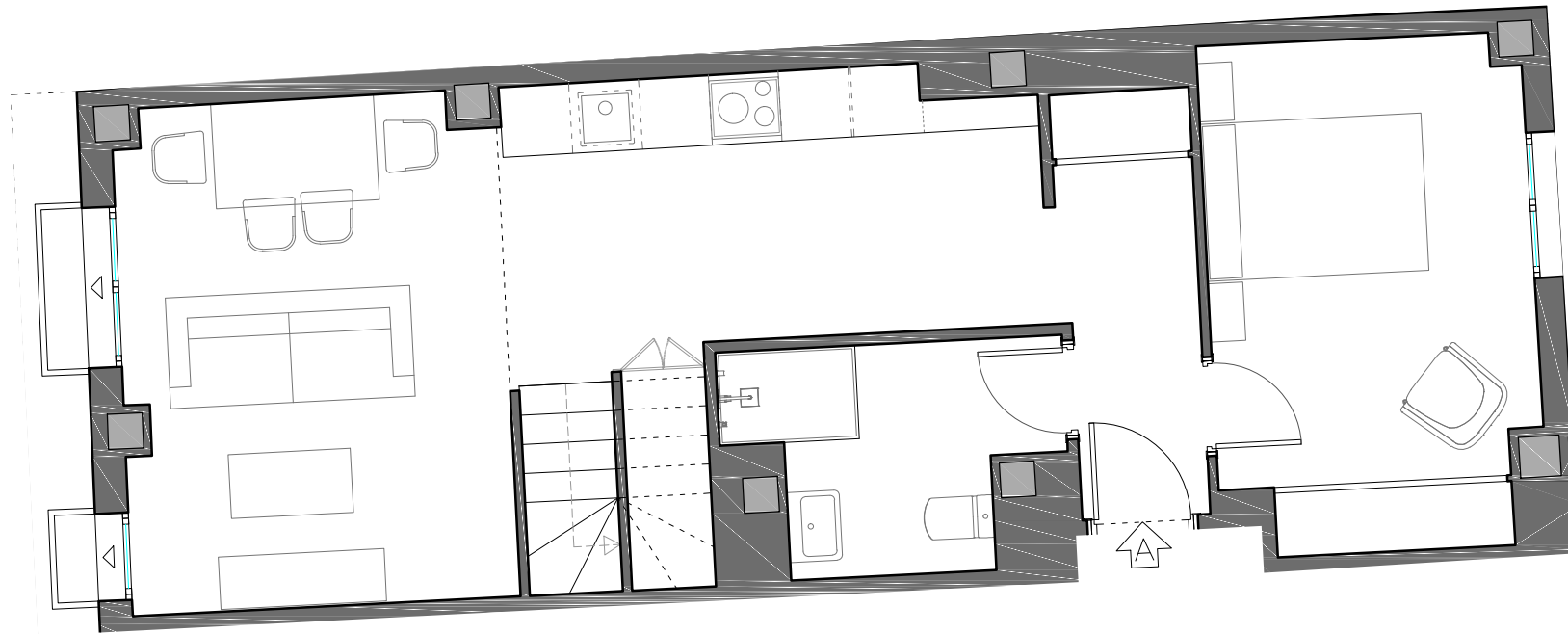
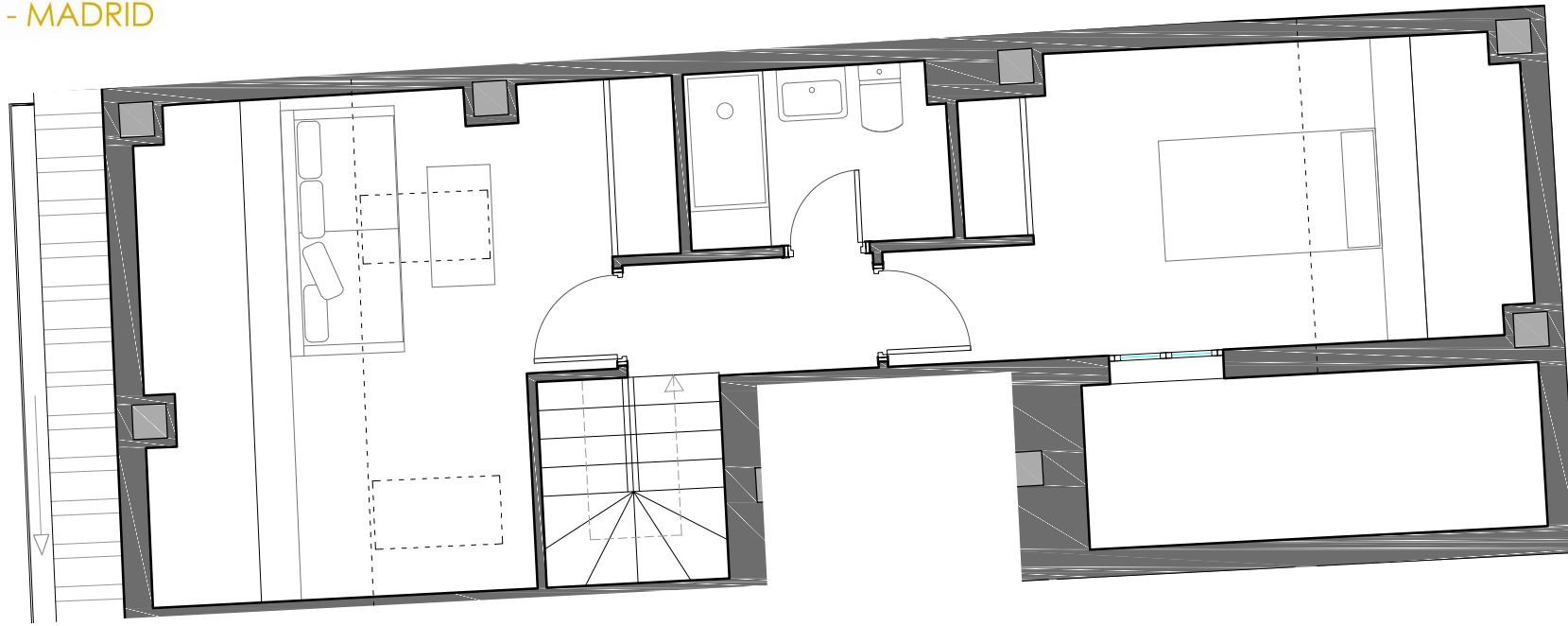


Esquema Alzados. Situación de vivienda en edificio

GESTIONA

**SPC!**  
SERPROCOL

Planos orientativos sujetos a modificaciones técnicas y de diseño a criterio de la dirección facultativa, requerimiento municipal o por instalaciones de acometidas. Muebles y electrodomésticos a título orientativo, no incluidos.  
 \* La superficie construida incluye las divisiones, los elementos estructurales y de fachada.  
 \*\* La Superficie construida con zonas comunes incluye, además, la parte proporcional del espacio construido comunitario.

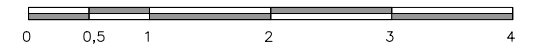


PLANTA SEGUNDA. VIVIENDA A

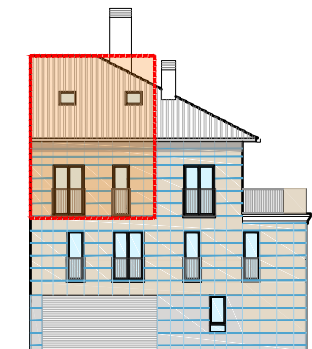
CUADRO DE SUPERFICIES

VESTIBULO	4,40 m <sup>2</sup>
SALÓN COMEDOR COCINA	26,40 m <sup>2</sup>
DORMITORIO 1	11,80 m <sup>2</sup>
BAÑO 1	4,70 m <sup>2</sup>
CLOSET	1,35 m <sup>2</sup>
<b>TOTAL PLANTA SEGUNDA</b>	<b>48,65 m<sup>2</sup></b>
DISTRIBUIDOR	2,15 m <sup>2</sup>
ESCALERA	2,90 m <sup>2</sup>
DORMITORIO 2	8,40 m <sup>2</sup>
DORMITORIO 3	9,60 m <sup>2</sup>
BAÑO 2	3,65 m <sup>2</sup>
<b>TOTAL PLANTA BAJO CUBIERTA</b>	<b>26,70 m<sup>2</sup></b>
<b>SUP. ÚTIL INTERIOR TOTAL</b>	<b>75,35 m<sup>2</sup></b>
SUP. EXTERIOR (TERRAZA)	5,75 m <sup>2</sup>
SUP. CONSTRUIDA PLANTA SEGUNDA	59,00 m <sup>2</sup>
SUP. CONSTRUIDA PLANTA BAJO CUBIERTA	38,60 m <sup>2</sup>
<b>SUP. TOTAL CONSTRUIDA</b>	<b>97,60 m<sup>2</sup></b>
<b>SUP. CONSTRUIDA CON P/P ZONAS COMUNES</b>	<b>106,08 m<sup>2</sup></b>

Escala gráfica



ALZADO CALLE TALAMANCA



ALZADO CALLE DON JUAN I



ALZADO INTERIOR A PATIO DE MANZANA



Esquema Alzados. Situación de vivienda en edificio

GESTIONA

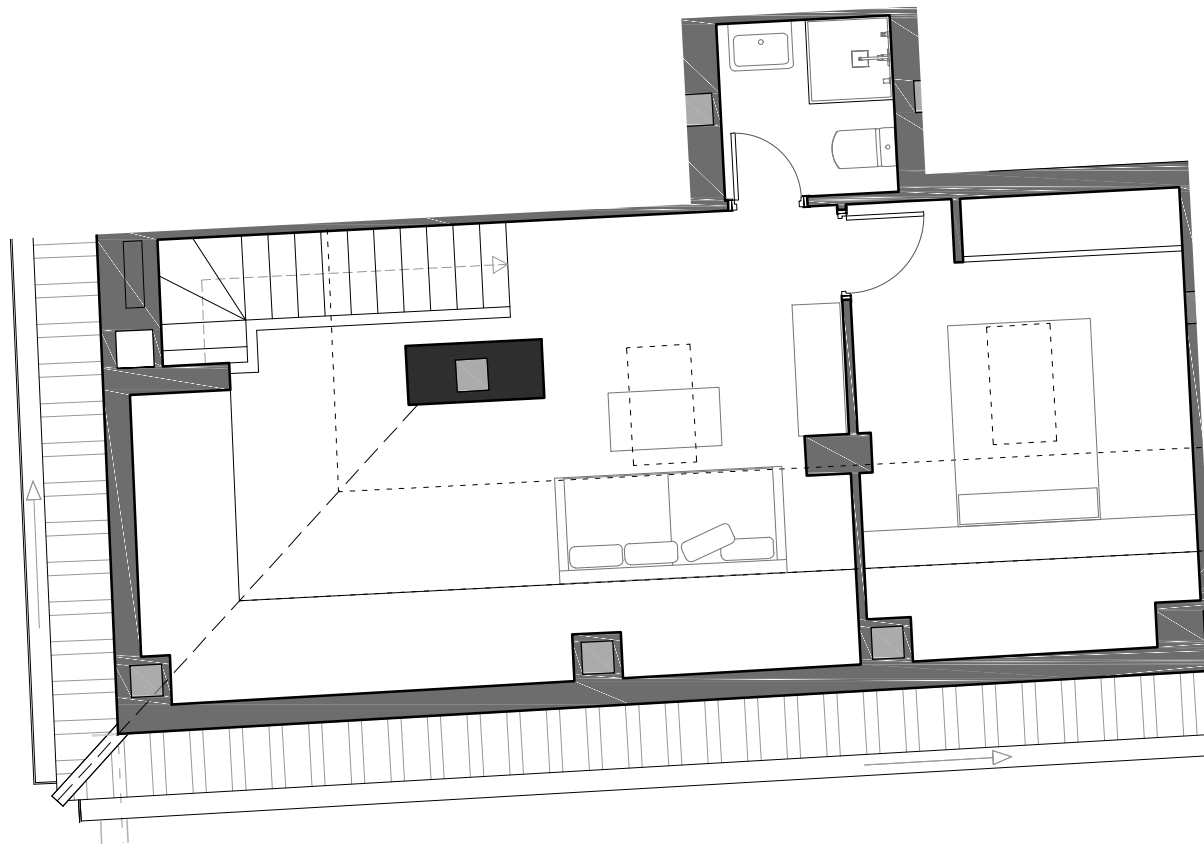
**SPC!**  
SERPROCOL

Planos orientativos sujetos a modificaciones técnicas y de diseño a criterio de la dirección facultativa, requerimiento municipal o por instalaciones de acometidas. Muebles y electrodomésticos a título orientativo, no incluidos.

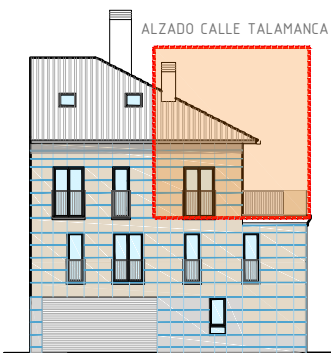
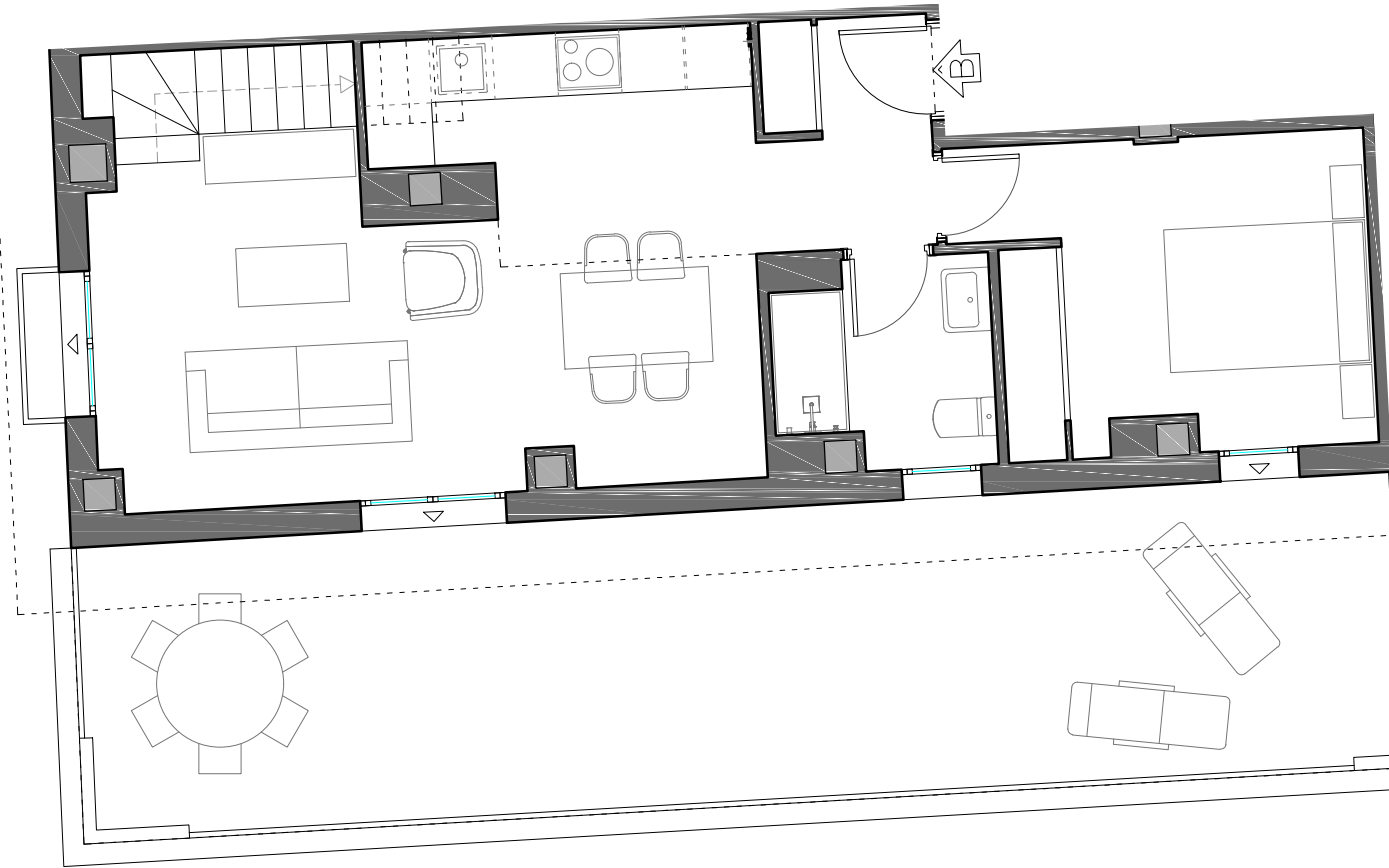
\* La superficie construida incluye las divisiones, los elementos estructurales y de fachada.

\*\* La Superficie construida con zonas comunes incluye, además, la parte proporcional del espacio construido comunitario.

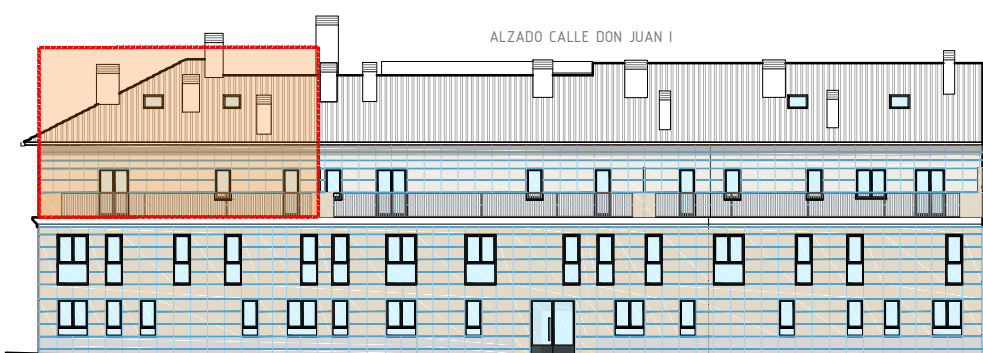
PLANTA BAJO CUBIERTA



PLANTA SEGUNDA



ALZADO CALLE TALAMANCA

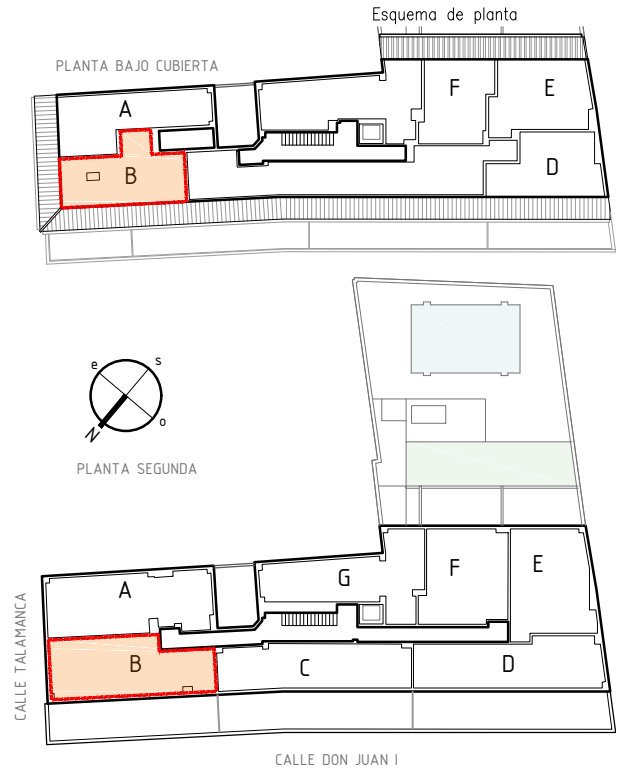


ALZADO CALLE DON JUAN I



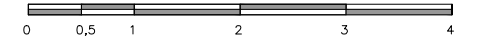
ALZADO INTERIOR A PATIO DE MANZANA

Esquema Alzados. Situación de vivienda en edificio



PLANTA SEGUNDA. VIVIENDA B	
CUADRO DE SUPERFICIES	
VESTIBULO	3,65 m <sup>2</sup>
SALÓN COMEDOR COCINA	26,90 m <sup>2</sup>
DORMITORIO 1	11,10 m <sup>2</sup>
BAÑO 1	3,90 m <sup>2</sup>
<b>TOTAL PLANTA SEGUNDA</b>	<b>45,55 m<sup>2</sup></b>
ESCALERA	1,70 m <sup>2</sup>
ZONA LIBRE	10,65 m <sup>2</sup>
DORMITORIO 2	7,20 m <sup>2</sup>
BAÑO 2	2,75 m <sup>2</sup>
<b>TOTAL PLANTA BAJO CUBIERTA</b>	<b>22,30 m<sup>2</sup></b>
<b>SUP. ÚTIL INTERIOR TOTAL</b>	<b>67,85 m<sup>2</sup></b>
SUP. EXTERIOR (TERRAZA PLANTA SEGUNDA)	34,15 m <sup>2</sup>
SUP. CONSTRUIDA PLANTA SEGUNDA	53,80 m <sup>2</sup>
SUP. CONSTRUIDA PLANTA BAJO CUBIERTA	36,87 m <sup>2</sup>
<b>SUP. TOTAL CONSTRUIDA</b>	<b>90,67 m<sup>2</sup></b>
<b>SUP. CONSTRUIDA CON P/P ZONAS COMUNES</b>	<b>97,27 m<sup>2</sup></b>

Escala gráfica

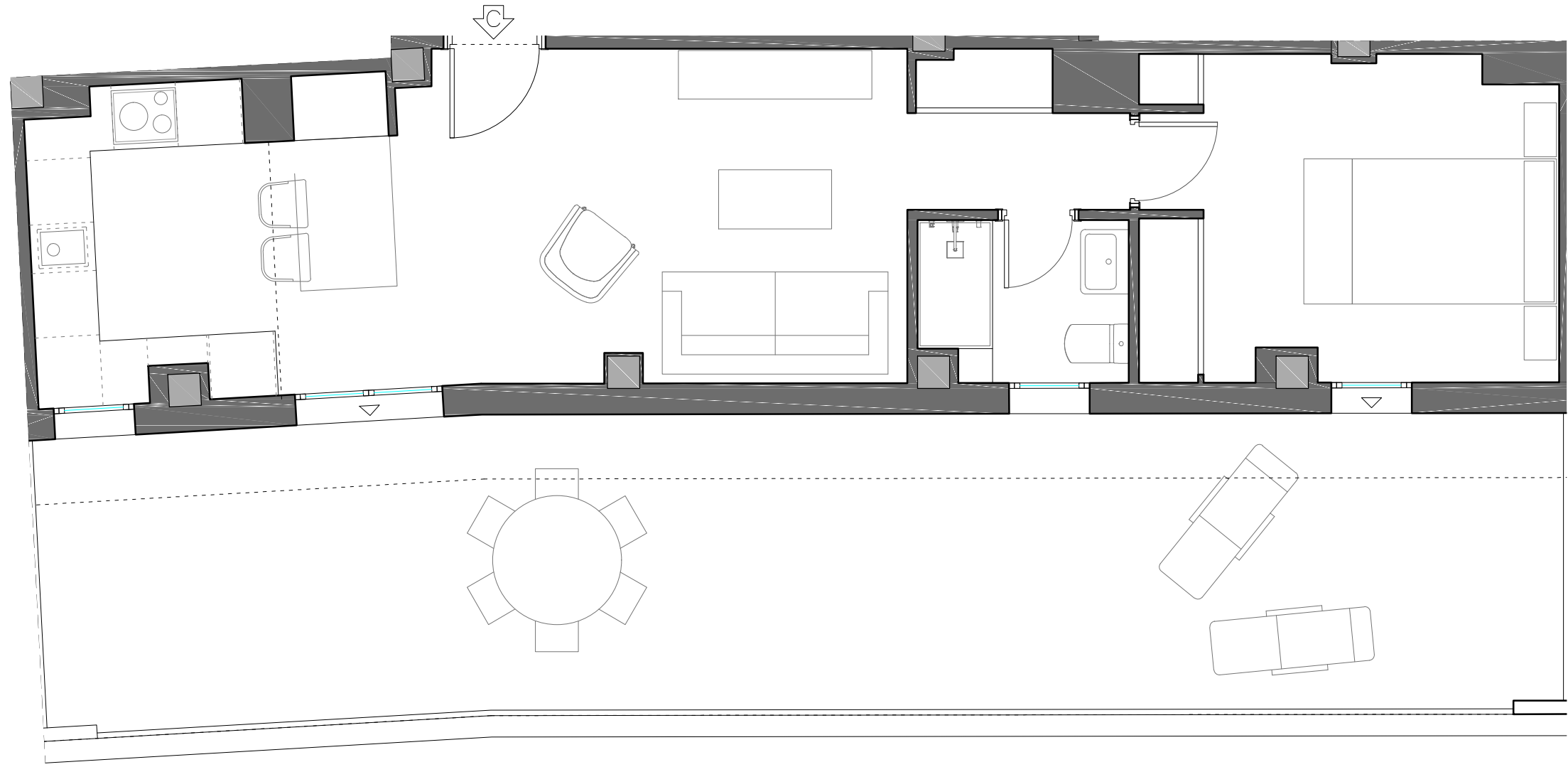


GESTIONA

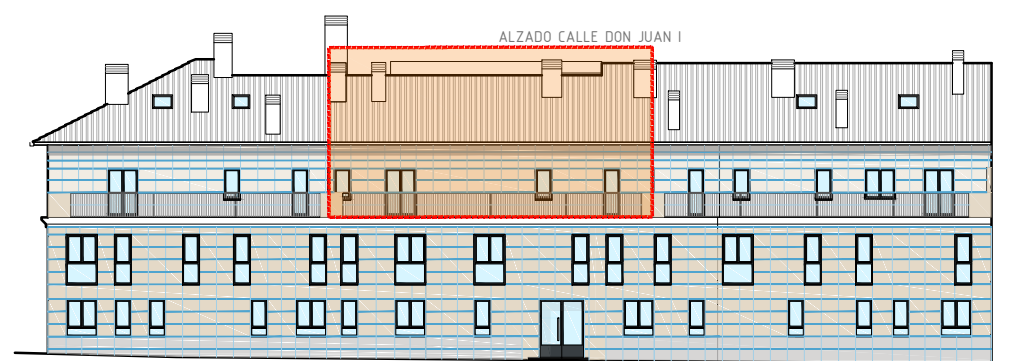
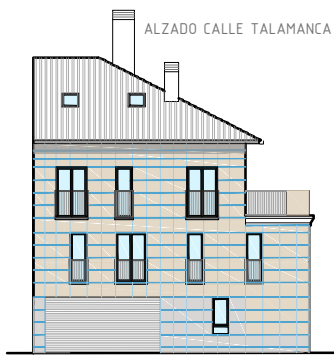
**SPC!**  
SERPROCOL



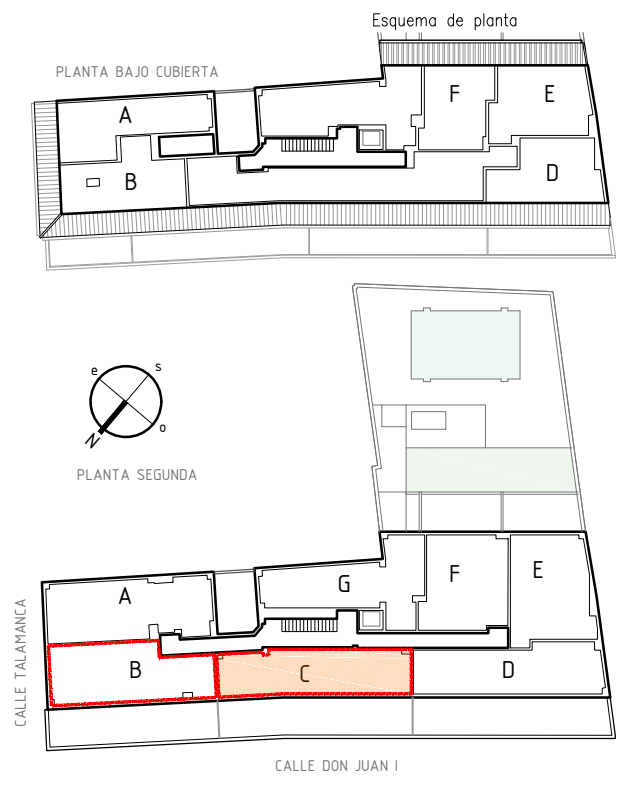
Planos orientativos sujetos a modificaciones técnicas y de diseño a criterio de la dirección facultativa, requerimiento municipal o por instalaciones de acometidas. Muebles y electrodomésticos a título orientativo, no incluidos.  
 \* La superficie construida incluye las divisiones, los elementos estructurales y de fachada.  
 \*\* La Superficie construida con zonas comunes incluye, además, la parte proporcional del espacio construido comunitario.



C/ DON JUAN I



Esquema Alzados. Situación de vivienda en edificio



PLANTA SEGUNDA. VIVIENDA C

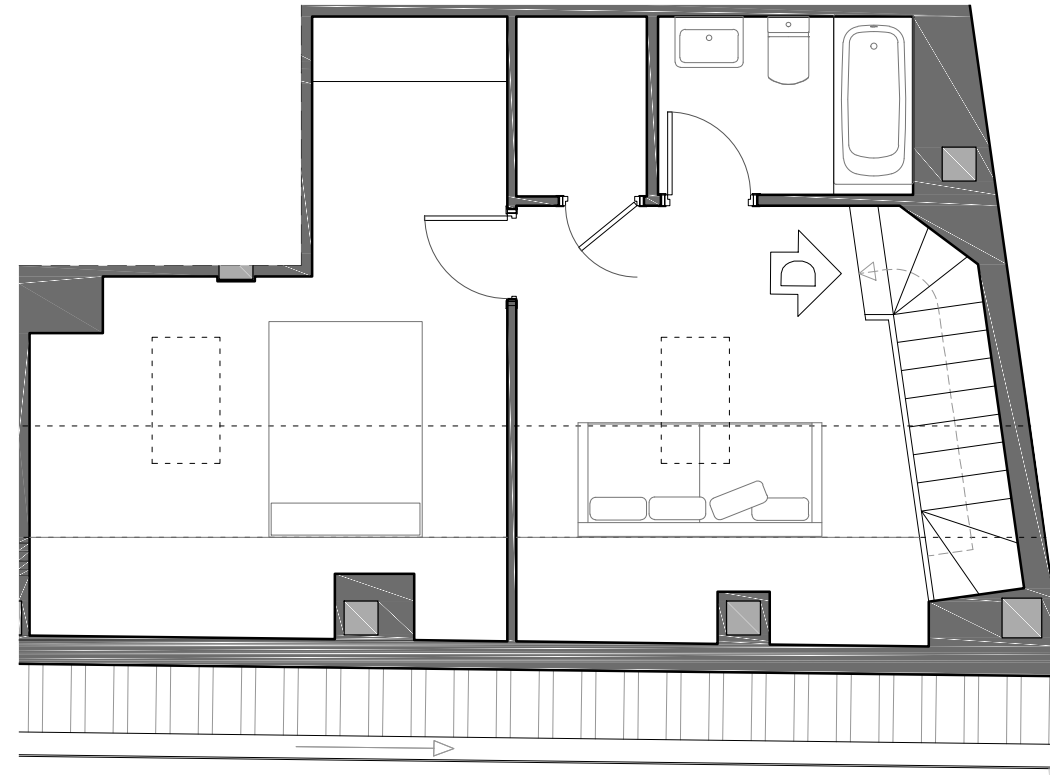
CUADRO DE SUPERFICIES

DISTRIBUIDOR	2,95 m <sup>2</sup>
SALÓN COMEDOR COCINA	25,40 m <sup>2</sup>
DORMITORIO 1	12,10 m <sup>2</sup>
BAÑO 1	3,00 m <sup>2</sup>
<b>SUP. ÚTIL INTERIOR TOTAL</b>	<b>43,45 m<sup>2</sup></b>
SUP. EXTERIOR (TERRAZA PLANTA SEGUNDA)	39,00 m <sup>2</sup>
<b>SUP. CONSTRUIDA PLANTA SEGUNDA</b>	<b>51,35 m<sup>2</sup></b>
<b>SUP. CONSTRUIDA CON P/P ZONAS COMUNES</b>	<b>62,29 m<sup>2</sup></b>

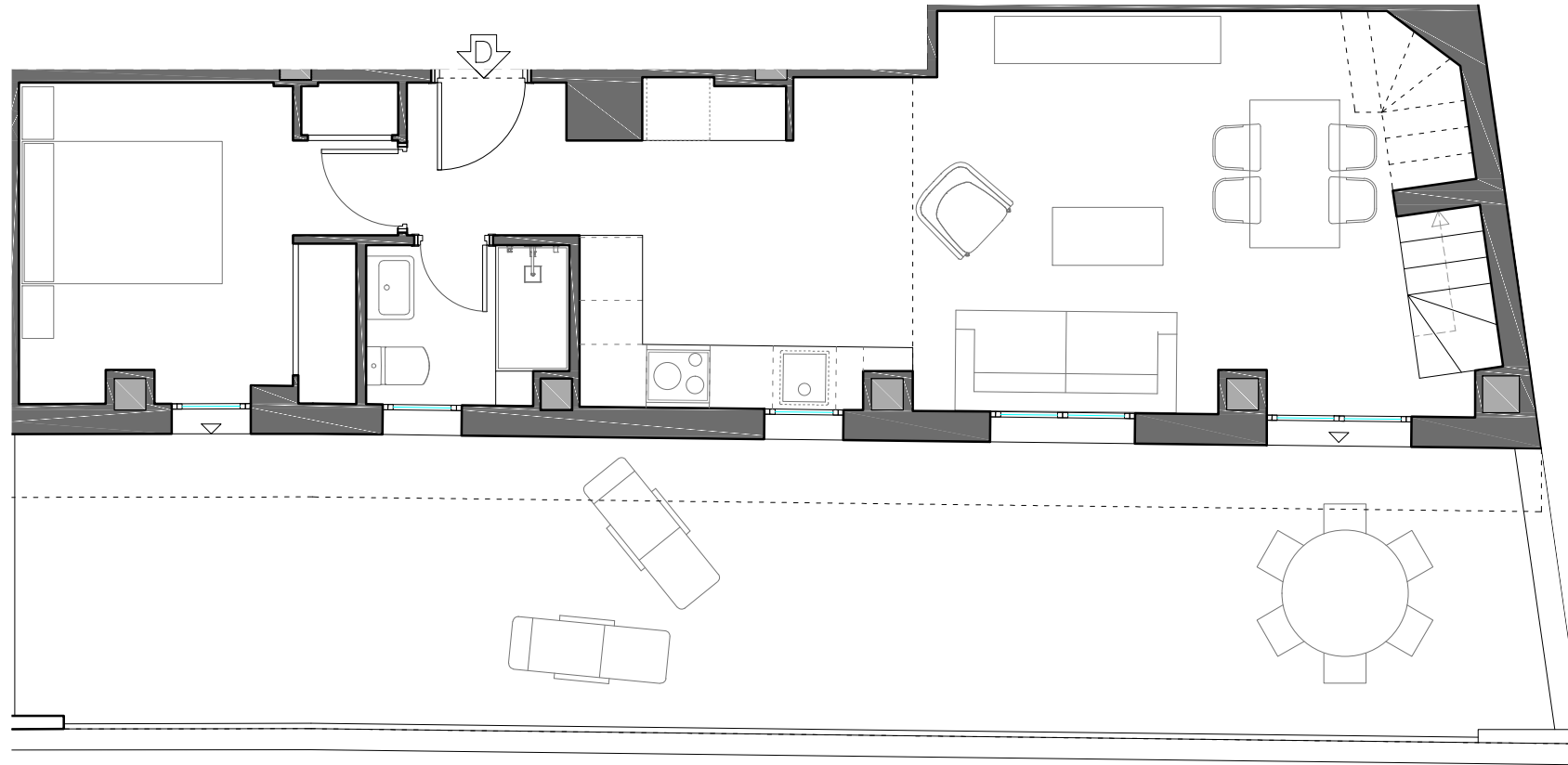
GESTIONA



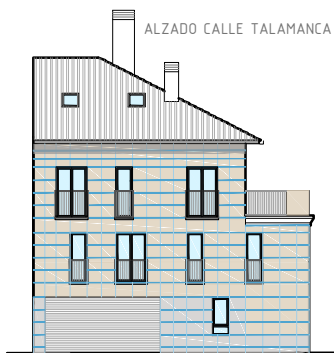
Planos orientativos sujetos a modificaciones técnicas y de diseño a criterio de la dirección facultativa, requerimiento municipal o por instalaciones de acometidas. Muebles y electrodomésticos a título orientativo, no incluidos.  
 \* La superficie construida incluye las divisiones, los elementos estructurales y de fachada.  
 \*\* La Superficie construida con zonas comunes incluye, además, la parte proporcional del espacio construido comunitario.



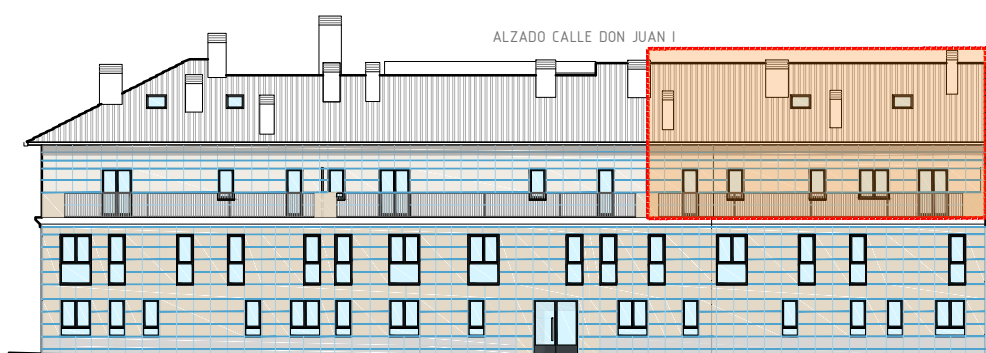
PLANTA BAJO CUBIERTA



PLANTA SEGUNDA



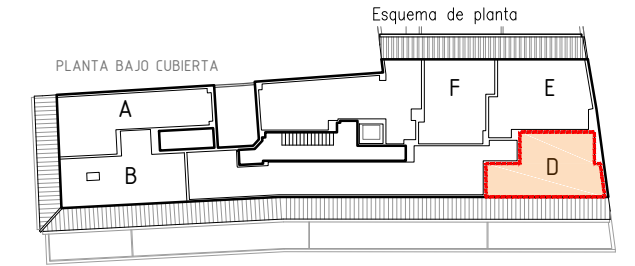
ALZADO CALLE TALAMANCA



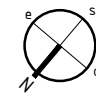
ALZADO CALLE DON JUAN I



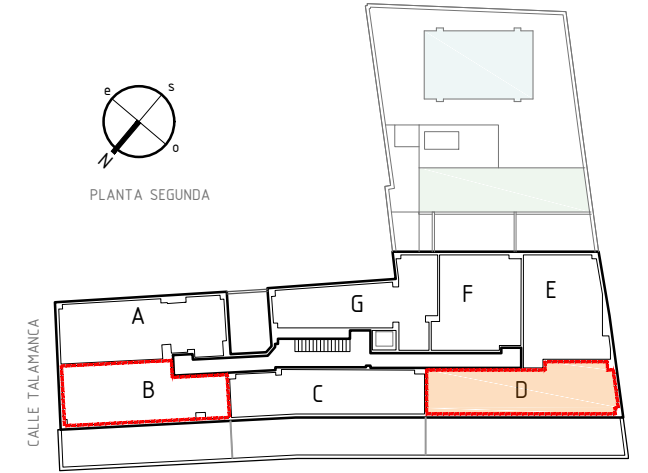
ALZADO INTERIOR A PATIO DE MANZANA



PLANTA BAJO CUBIERTA



PLANTA SEGUNDA



CALLE TALAMANCA

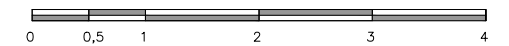
CALLE DON JUAN I

### PLANTA SEGUNDA. VIVIENDA D

#### CUADRO DE SUPERFICIES

DISTRIBUIDOR	3,45 m <sup>2</sup>
SALÓN COMEDOR COCINA	28,45 m <sup>2</sup>
DORMITORIO 1	10,55 m <sup>2</sup>
BAÑO 1	3,00 m <sup>2</sup>
<b>TOTAL PLANTA SEGUNDA</b>	<b>45,45 m<sup>2</sup></b>
ZONA LIBRE	8,10 m <sup>2</sup>
DORMITORIO 2	10,20 m <sup>2</sup>
BAÑO 2	3,55 m <sup>2</sup>
CLOSET	1,85 m <sup>2</sup>
<b>TOTAL PLANTA BAJO CUBIERTA</b>	<b>23,70 m<sup>2</sup></b>
<b>SUP. ÚTIL INTERIOR TOTAL</b>	<b>69,15 m<sup>2</sup></b>
SUP. EXTERIOR (TERRAZA PLANTA SEGUNDA)	39,65 m <sup>2</sup>
SUP. CONSTRUIDA PLANTA SEGUNDA	54,25 m <sup>2</sup>
SUP. CONSTRUIDA PLANTA BAJO CUBIERTA	35,30 m <sup>2</sup>
<b>SUP. TOTAL CONSTRUIDA</b>	<b>89,55 m<sup>2</sup></b>
<b>SUP. CONSTRUIDA CON P/P ZONAS COMUNES</b>	<b>99,13 m<sup>2</sup></b>

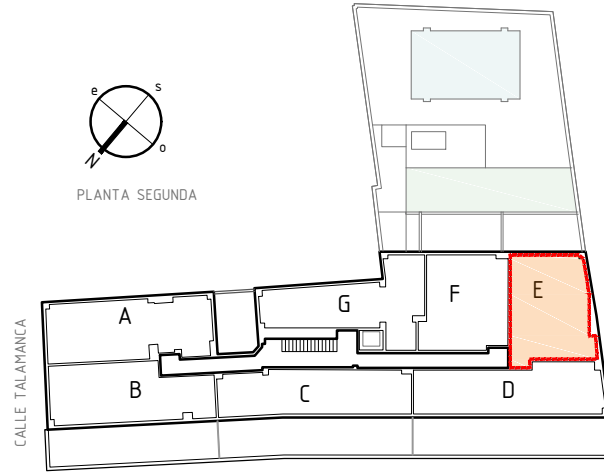
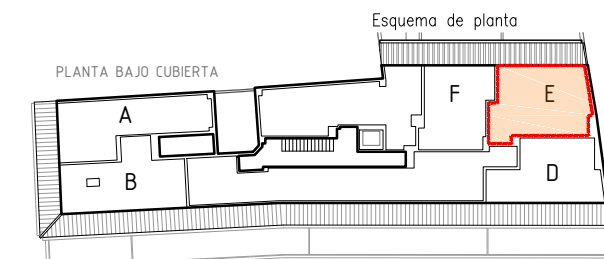
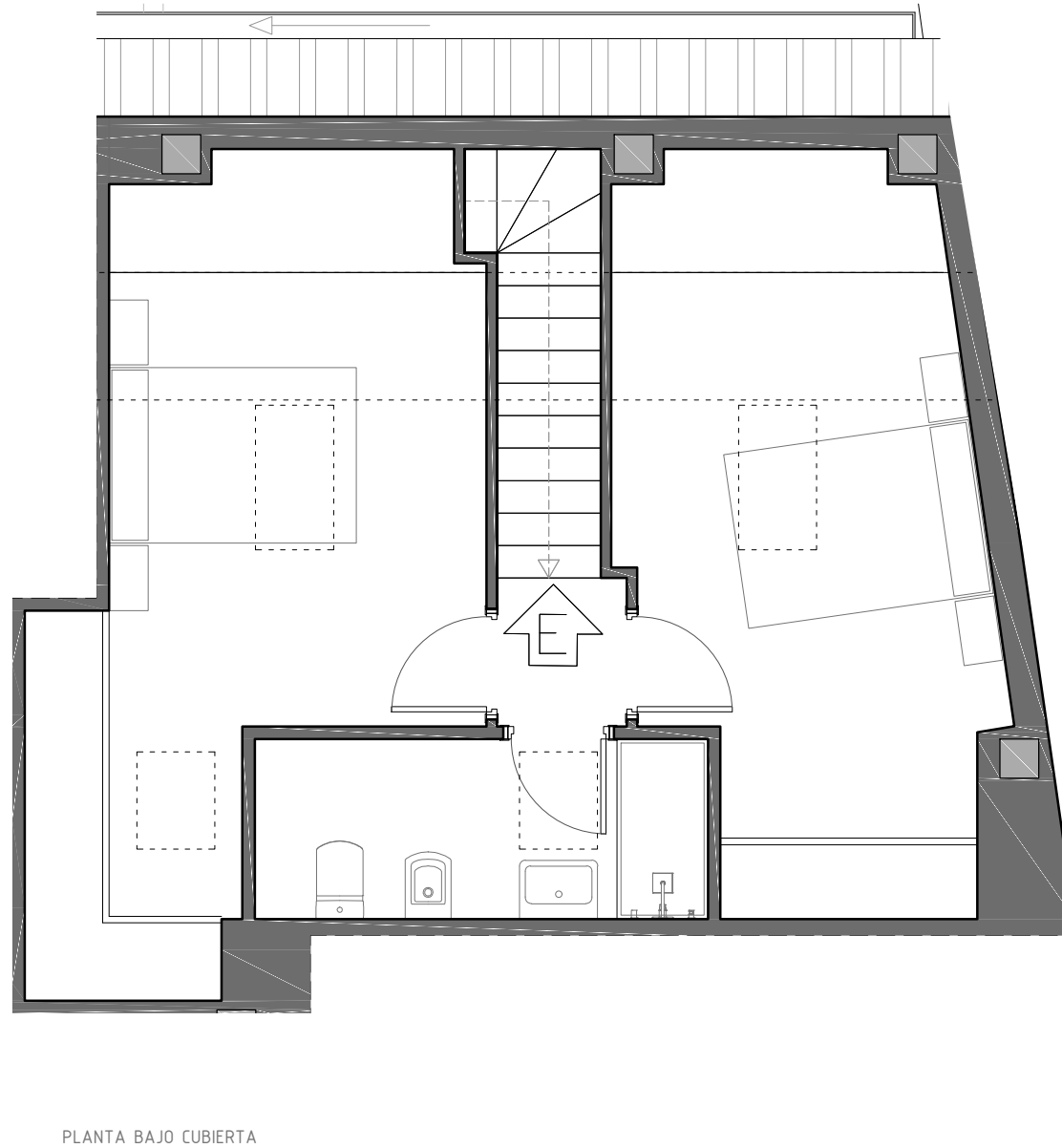
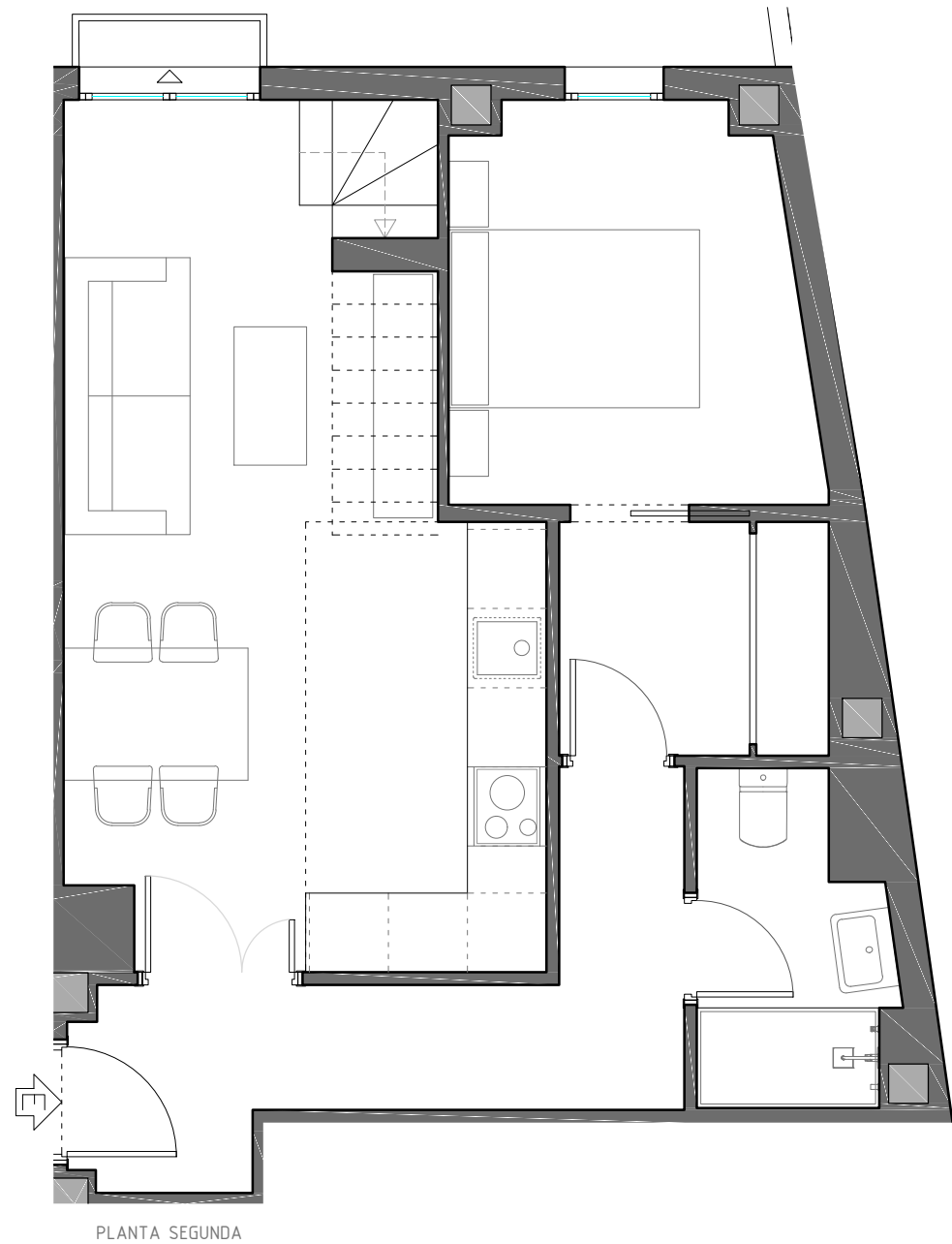
Escala gráfica



GESTIONA

**SPC!**  
SERPROCOL

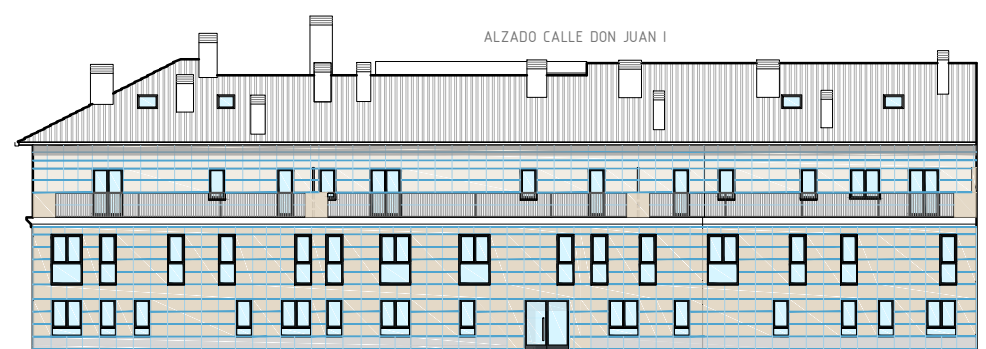
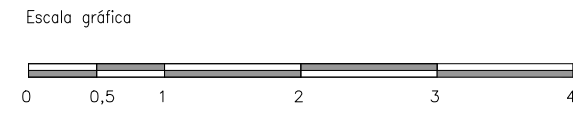
Planos orientativos sujetos a modificaciones técnicas y de diseño a criterio de la dirección facultativa, requerimiento municipal o por instalaciones de acometidas. Muebles y electrodomésticos a título orientativo, no incluidos.  
 \* La superficie construida incluye las divisiones, los elementos estructurales y de fachada.  
 \*\* La Superficie construida con zonas comunes incluye, además, la parte proporcional del espacio construido comunitario.



PLANTA SEGUNDA. VIVIENDA E

CUADRO DE SUPERFICIES

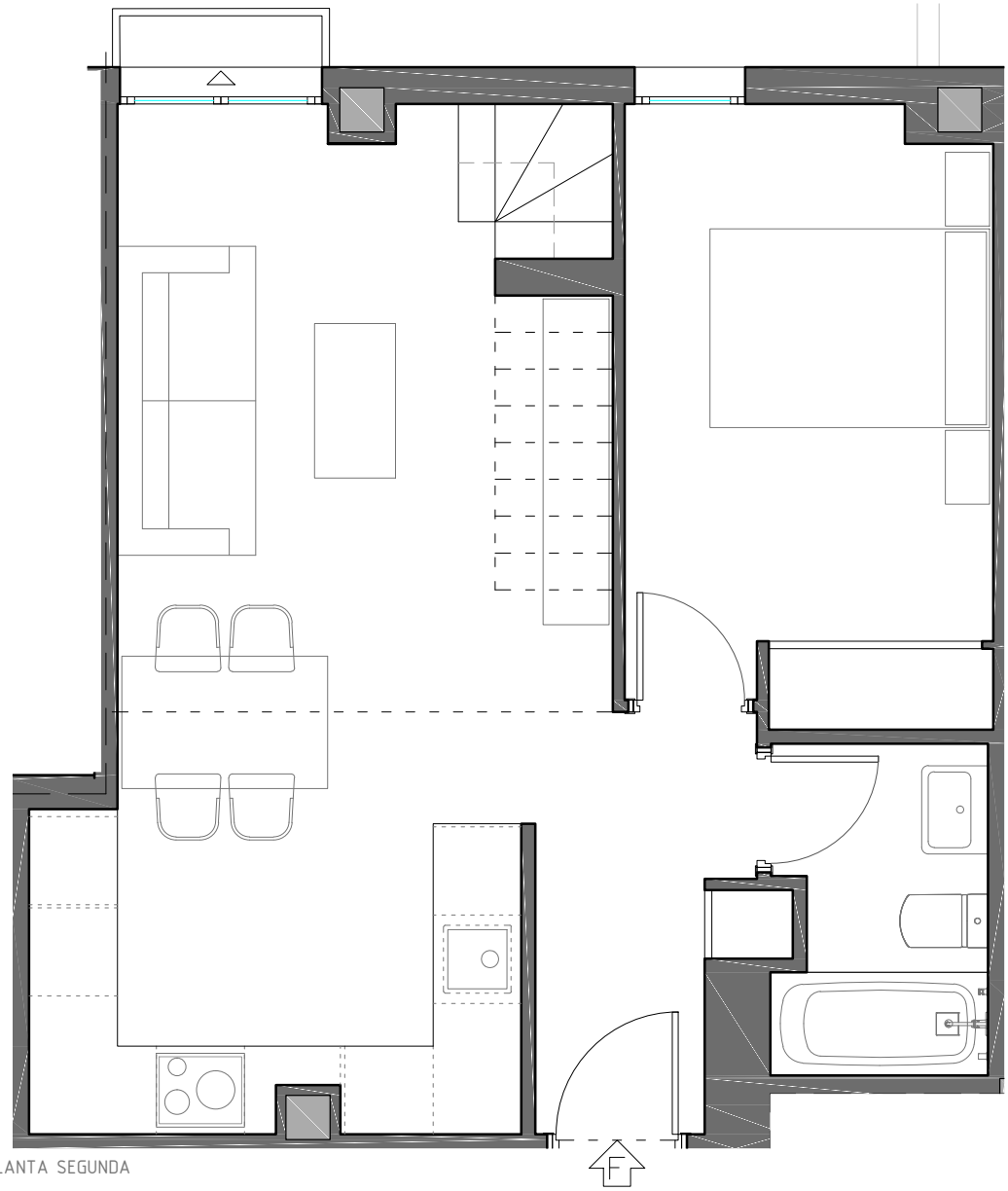
VESTIBULO	2,15 m <sup>2</sup>
DISTRIBUIDOR	4,70 m <sup>2</sup>
SALÓN COMEDOR COCINA	21,60 m <sup>2</sup>
DORMITORIO 1	11,70 m <sup>2</sup>
BAÑO 1	3,45 m <sup>2</sup>
<b>TOTAL PLANTA SEGUNDA</b>	<b>43,60 m<sup>2</sup></b>
ESCALERA	1,60 m <sup>2</sup>
HALL	1,15 m <sup>2</sup>
DORMITORIO 2	11,75 m <sup>2</sup>
DORMITORIO 3	10,30 m <sup>2</sup>
BAÑO 2	4,90 m <sup>2</sup>
<b>TOTAL PLANTA BAJO CUBIERTA</b>	<b>29,70 m<sup>2</sup></b>
<b>SUP. ÚTIL INTERIOR TOTAL</b>	<b>73,30 m<sup>2</sup></b>
SUP. CONSTRUIDA PLANTA SEGUNDA	51,10 m <sup>2</sup>
SUP. CONSTRUIDA PLANTA BAJO CUBIERTA	39,80 m <sup>2</sup>
<b>SUP. TOTAL CONSTRUIDA</b>	<b>90,90 m<sup>2</sup></b>
SUP. CONSTRUIDA CON P/P ZONAS COMUNES	105,08 m <sup>2</sup>



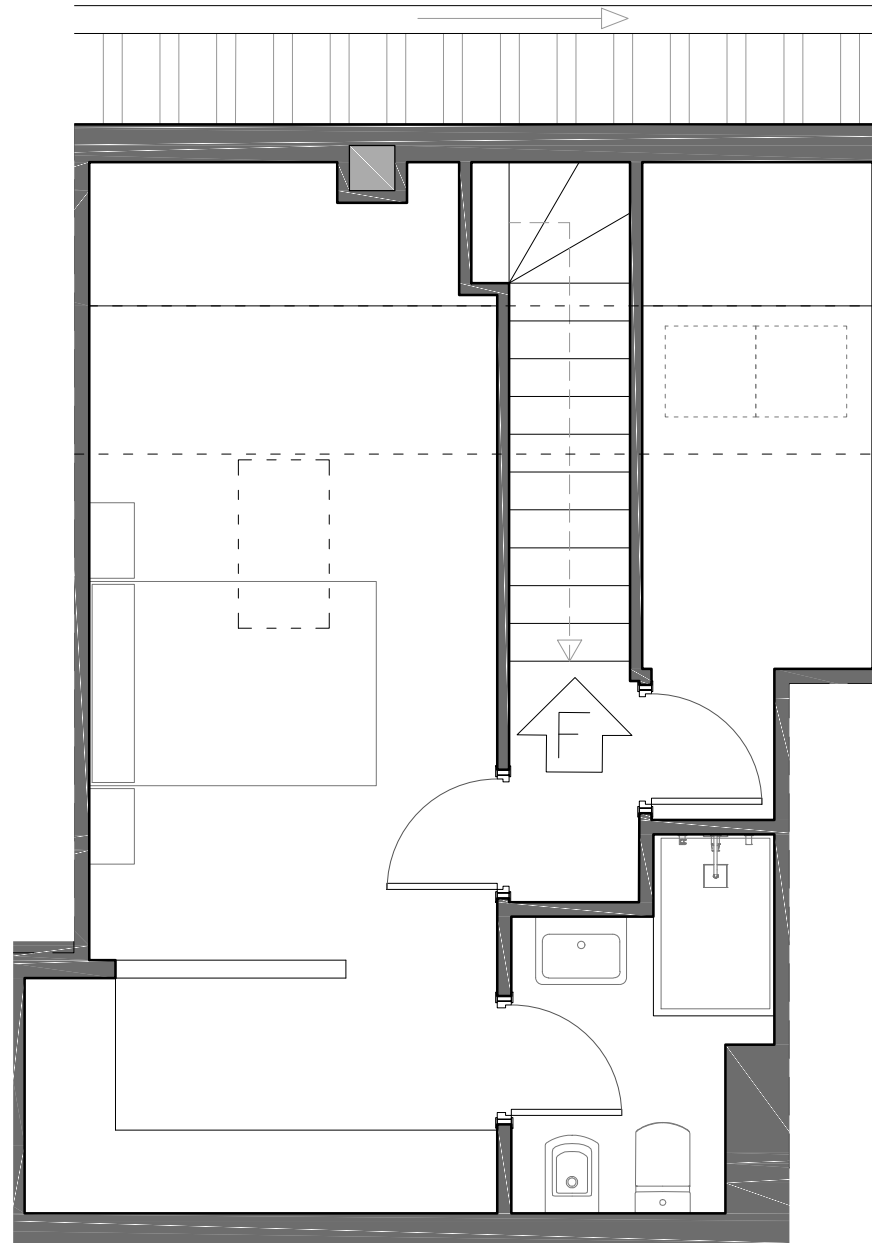
Esquema Alzados. Situación de vivienda en edificio

GESTIONA

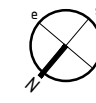
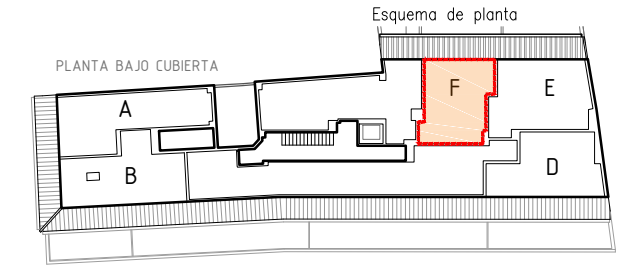




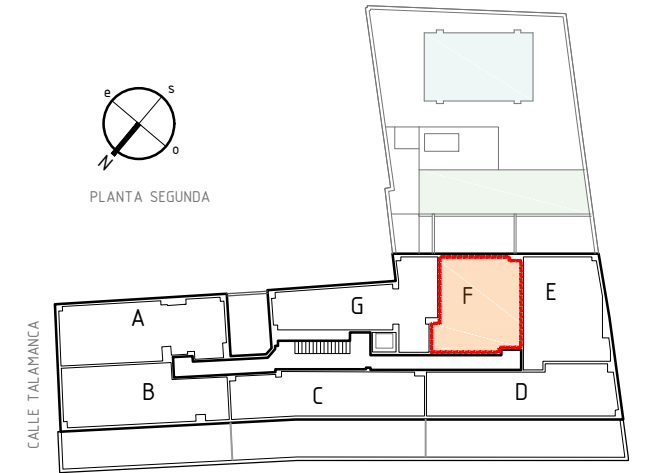
PLANTA SEGUNDA



PLANTA BAJO CUBIERTA



PLANTA SEGUNDA

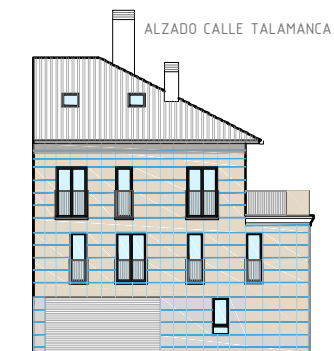


### PLANTA SEGUNDA. VIVIENDA F

#### CUADRO DE SUPERFICIES

VESTIBULO	3,75 m <sup>2</sup>
SALÓN COMEDOR COCINA	22,95 m <sup>2</sup>
DORMITORIO 1	10,15 m <sup>2</sup>
BAÑO 1	3,75 m <sup>2</sup>
<b>TOTAL PLANTA SEGUNDA</b>	<b>40,05 m<sup>2</sup></b>
ESCALERA	2,90 m <sup>2</sup>
DISTRIBUIDOR	3,20 m <sup>2</sup>
DORMITORIO 2	13,00 m <sup>2</sup>
BAÑO 2	4,15 m <sup>2</sup>
<b>TOTAL PLANTA BAJO CUBIERTA</b>	<b>24,20 m<sup>2</sup></b>
<b>SUP. ÚTIL INTERIOR TOTAL</b>	<b>64,25 m<sup>2</sup></b>
SUP. CONSTRUIDA PLANTA SEGUNDA	46,00 m <sup>2</sup>
SUP. CONSTRUIDA PLANTA BAJO CUBIERTA	31,40 m <sup>2</sup>
<b>SUP. TOTAL CONSTRUIDA</b>	<b>77,40 m<sup>2</sup></b>
<b>SUP. CONSTRUIDA CON P/P ZONAS COMUNES</b>	<b>92,11 m<sup>2</sup></b>

Escala gráfica



ALZADO CALLE TALAMANCA



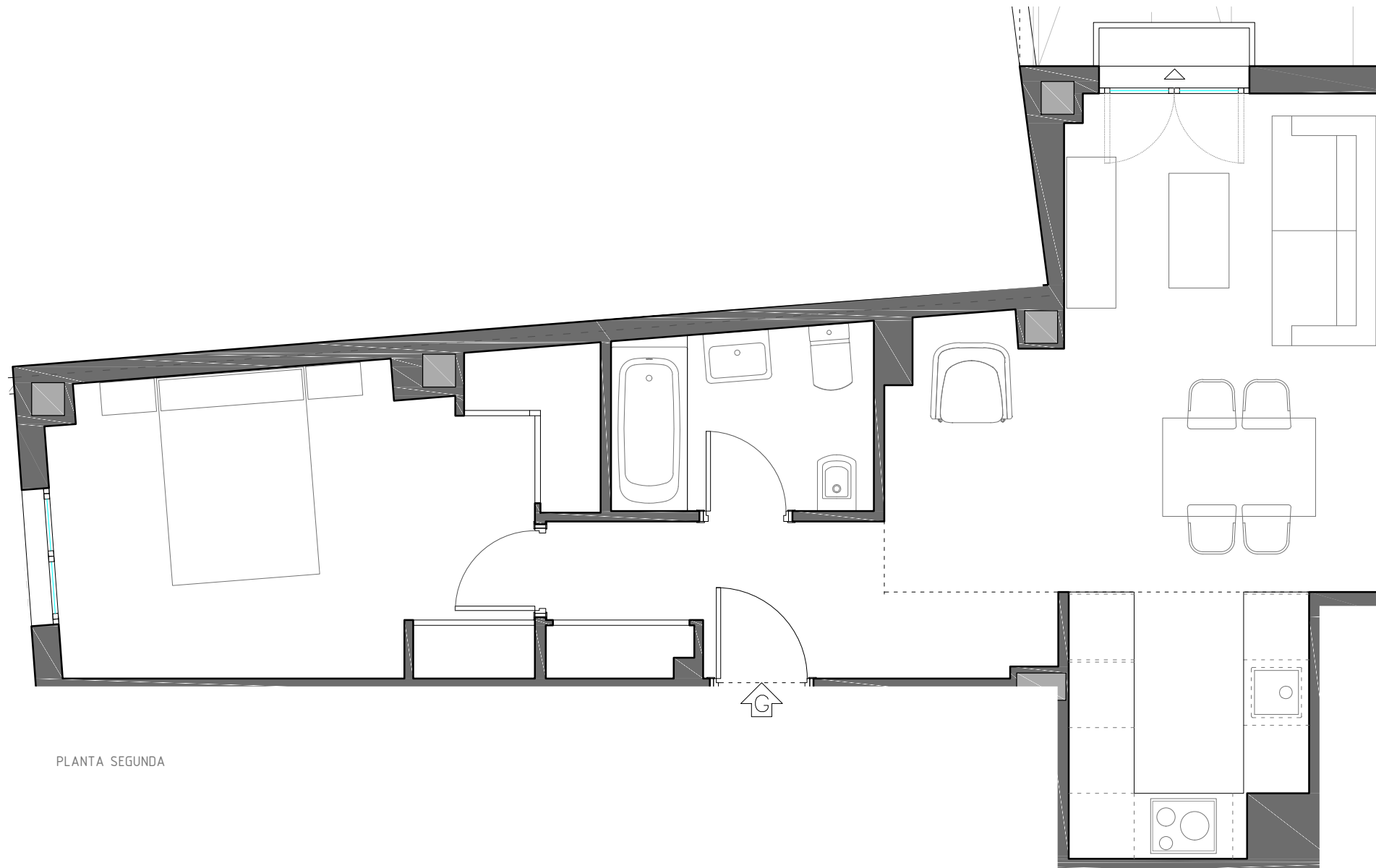
ALZADO CALLE DON JUAN I



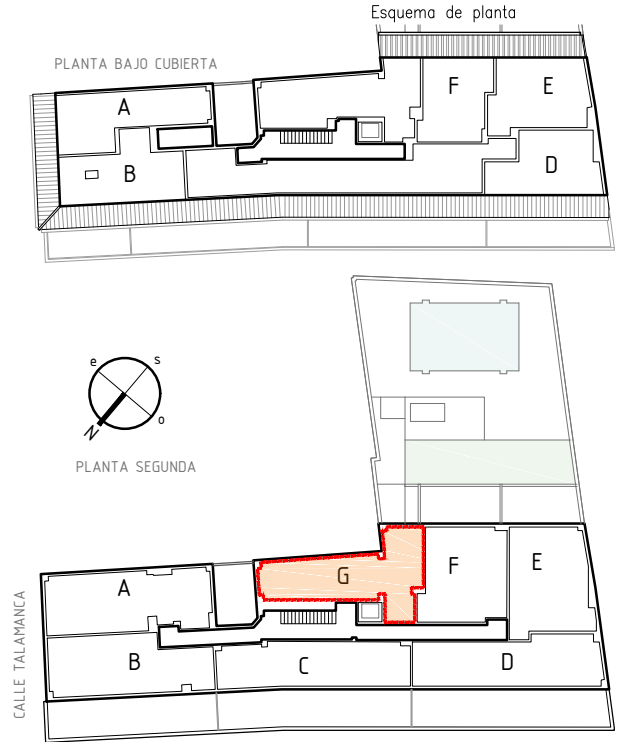
ALZADO INTERIOR A PATIO DE MANZANA

Planos orientados sujetos a modificaciones técnicas y de uso de acuerdo a criterio de la dirección facultativa, requerimiento municipal o por instrucciones de acometidas. Muebles y electrodomésticos a título orientativo, no incluidos.  
 \* La superficie construida incluye las divisiones, los elementos estructurales y de fachada.  
 \*\* La Superficie construida con zonas comunes incluye, además, la parte proporcional del espacio construido comunitario.

## PATIO COMÚN - ZONA PISCINA



PLANTA SEGUNDA



PLANTA SEGUNDA. VIVIENDA G	
CUADRO DE SUPERFICIES	
VESTIBULO	4,40 m <sup>2</sup>
SALÓN COMEDOR COCINA	23,15 m <sup>2</sup>
DORMITORIO 1	12,80 m <sup>2</sup>
BAÑO 1	4,10 m <sup>2</sup>
<b>SUP. ÚTIL INTERIOR TOTAL</b>	<b>44,45 m<sup>2</sup></b>
<b>SUP. CONSTRUIDA PLANTA SEGUNDA</b>	<b>52,78 m<sup>2</sup></b>
<b>SUP. CONSTRUIDA CON P/P ZONAS COMUNES</b>	<b>63,72 m<sup>2</sup></b>

Escala gráfica



ALZADO CALLE TALAMANCA



ALZADO CALLE DON JUAN I



ALZADO INTERIOR A PATIO DE MANZANA