

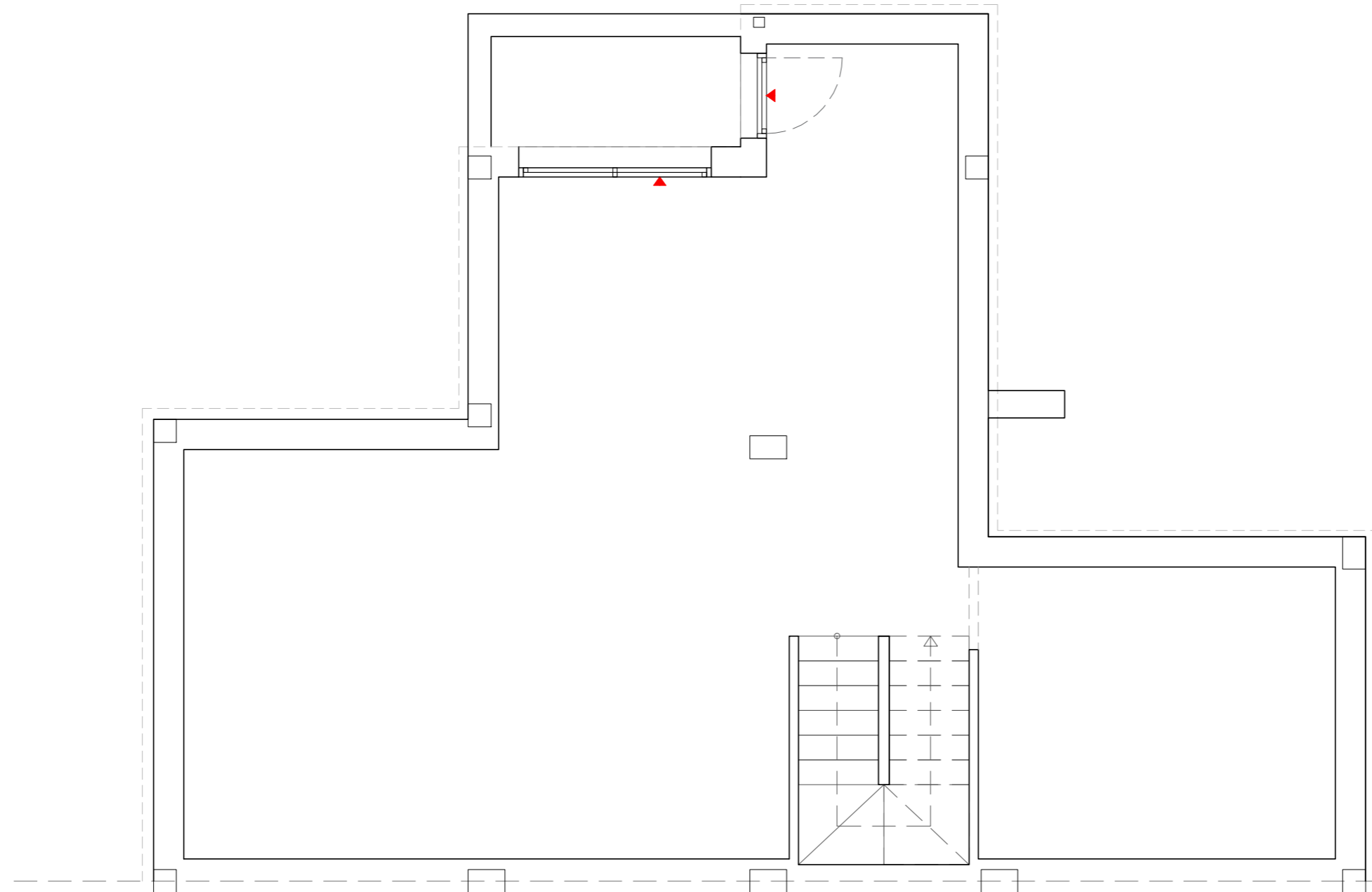
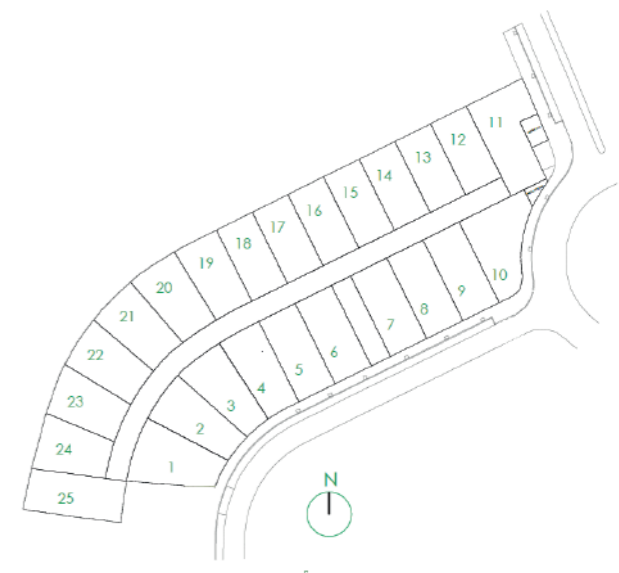
CUADRO DE SUPERFICIES

| | |
|----------------------|-----------------------|
| Sótano | |
| Diáfano | 63, 10 m ² |
| Escalera | 4, 84 m ² |
| Patio inglés | 3, 26 m ² |
| Planta Baja | |
| Salón | 30, 60 m ² |
| Cocina | 13, 24 m ² |
| Dormitorio | 8, 29 m ² |
| Aseo | 3, 36 m ² |
| Hall | 5, 10 m ² |
| Escalera | 4, 84 m ² |
| Tendedero | 3, 69 m ² |
| Porche acceso | 5, 76 m ² |
| Terraza cubierta | 12, 09 m ² |
| Cenador | 14, 82 m ² |
| Planta Primera | |
| Dormitorio 1 | 20, 50 m ² |
| Baño Principal | 4, 69 m ² |
| Dormitorio 2 | 13, 06 m ² |
| Dormitorio 3 | 13, 70 m ² |
| Baño general | 5, 90 m ² |
| Distribuidor | 2, 21 m ² |
| Escalera | 4, 84 m ² |
| Terraza | 7, 76 m ² |
| Cubierta | |
| Solárium | 45, 93 m ² |
| Cuarto instalaciones | 8, 31 m ² |
| Distribuidor | 1, 73 m ² |

| | |
|--------------------------|------------------------------|
| Total Sup. Útil Interior | 212, 00 m² |
| Total Sup. Útil Exterior | 89, 62 m² |
| Total Sup. Construidas | 378, 26 m² |

ESCALA GRÁFICA





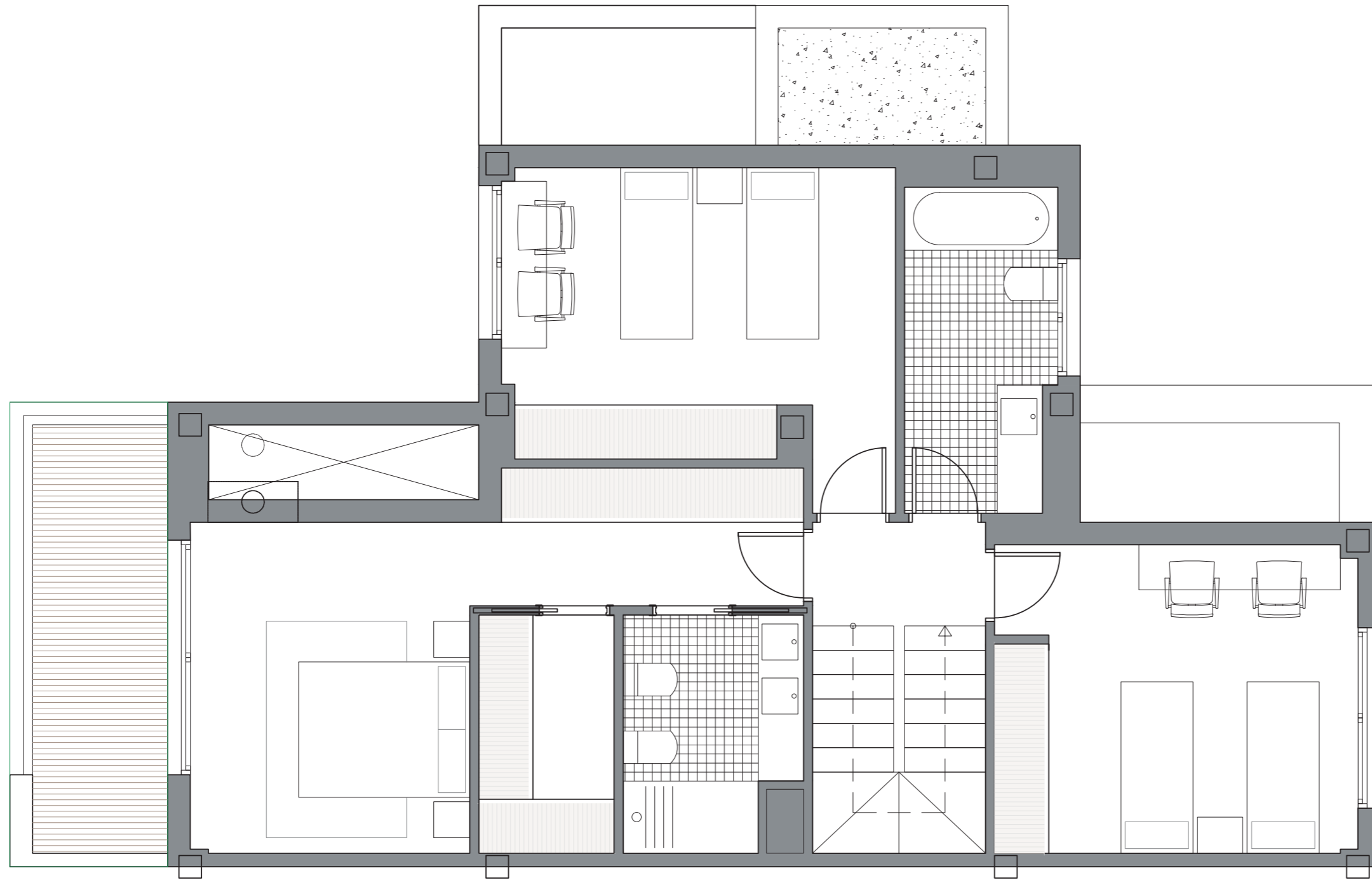
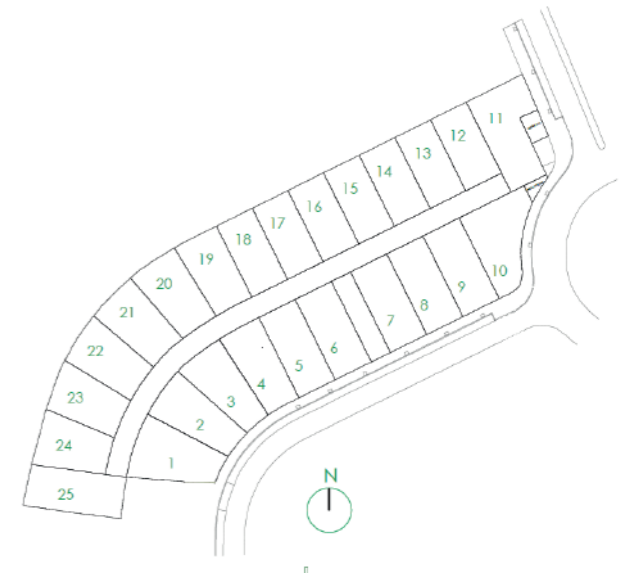
CUADRO DE SUPERFICIES

| | |
|-----------------------|-----------------------|
| Sótano | |
| Diáfano | 63, 10 m ² |
| Escalera | 4, 84 m ² |
| Patio inglés | 3, 26 m ² |
| Planta Baja | |
| Salón | 30, 60 m ² |
| Cocina | 13, 24 m ² |
| Dormitorio | 8, 29 m ² |
| Aseo | 3, 36 m ² |
| Hall | 5, 10 m ² |
| Escalera | 4, 84 m ² |
| Tendedero | 3, 69 m ² |
| Porche acceso | 5, 76 m ² |
| Terraza cubierta | 12, 09 m ² |
| Cenador | 14, 82 m ² |
| Planta Primera | |
| Dormitorio 1 | 20, 50 m ² |
| Baño Principal | 4, 69 m ² |
| Dormitorio 2 | 13, 06 m ² |
| Dormitorio 3 | 13, 70 m ² |
| Baño general | 5, 90 m ² |
| Distribuidor | 2, 21 m ² |
| Escalera | 4, 84 m ² |
| Terraza | 7, 76 m ² |
| Cubierta | |
| Solárium | 45, 93 m ² |
| Cuarto instalaciones | 8, 31 m ² |
| Distribuidor | 1, 73 m ² |

| | |
|--------------------------|------------------------------|
| Total Sup. Útil Interior | 212, 00 m² |
| Total Sup. Útil Exterior | 89, 62 m² |
| Total Sup. Construidas | 378, 26 m² |



La información contenida en este documento ha sido elaborada a partir del anteproyecto. Puede sufrir modificaciones por exigencias técnicas o jurídicas diligentemente no previsible ajustándose en todo caso a normativa. Las superficies son aproximadas y la ubicación de aparatos sanitarios e instalaciones podrán modificarse por razones técnicas. Mobiliario no incluido. Los niveles de implantación de las viviendas, y especialmente de la información a recibir del Ayuntamiento de Boadilla del Monte en lo referente a las cotas del cauce de Arroyo de Prado Grande, así como de la Confederación Hidrográfica del Tago.



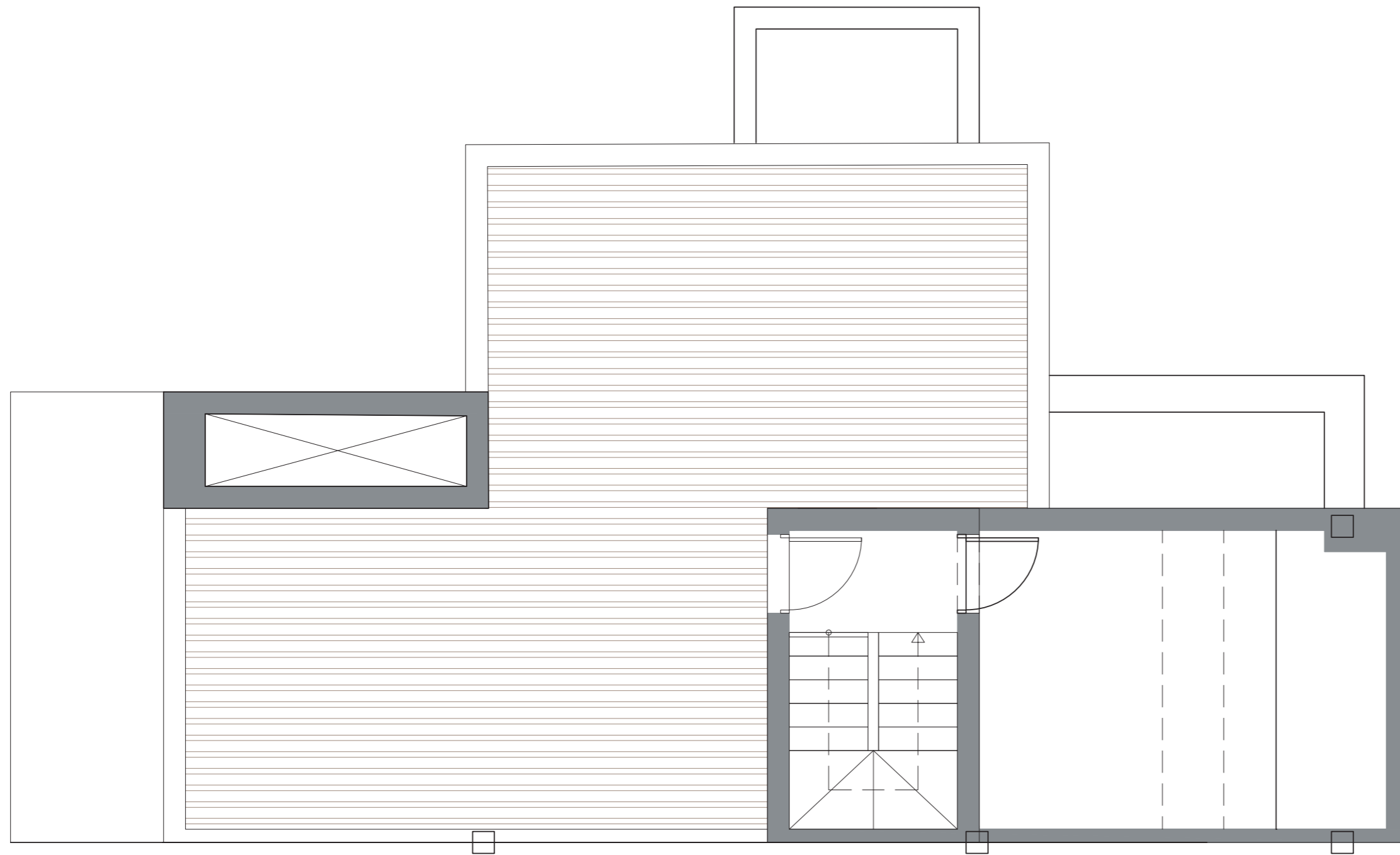
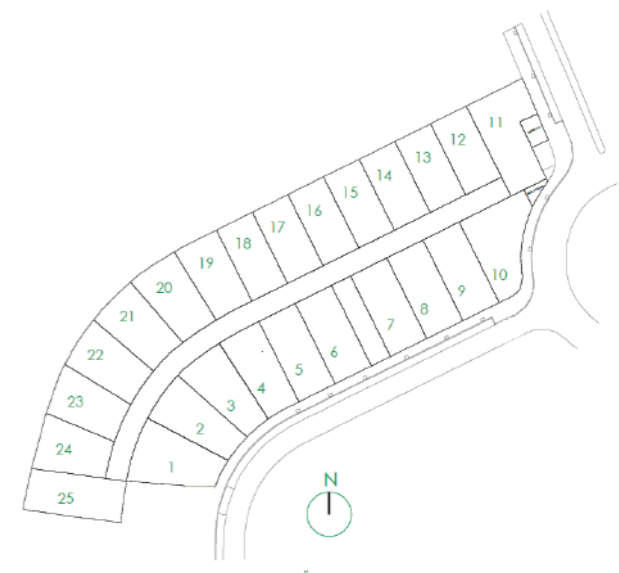
CUADRO DE SUPERFICIES

| | |
|----------------------|-----------------------|
| Sótano | |
| Diáfano | 63, 10 m ² |
| Escalera | 4, 84 m ² |
| Patio inglés | 3, 26 m ² |
| Planta Baja | |
| Salón | 30, 60 m ² |
| Cocina | 13, 24 m ² |
| Dormitorio | 8, 29 m ² |
| Aseo | 3, 36 m ² |
| Hall | 5, 10 m ² |
| Escalera | 4, 84 m ² |
| Tendedero | 3, 69 m ² |
| Porche acceso | 5, 76 m ² |
| Terraza cubierta | 12, 09 m ² |
| Cenador | 14, 82 m ² |
| Planta Primera | |
| Dormitorio 1 | 20, 50 m ² |
| Baño Principal | 4, 69 m ² |
| Dormitorio 2 | 13, 06 m ² |
| Dormitorio 3 | 13, 70 m ² |
| Baño general | 5, 90 m ² |
| Distribuidor | 2, 21 m ² |
| Escalera | 4, 84 m ² |
| Terraza | 7, 76 m ² |
| Cubierta | |
| Solárium | 45, 93 m ² |
| Cuarto instalaciones | 8, 31 m ² |
| Distribuidor | 1, 73 m ² |

| | |
|--------------------------|------------------------------|
| Total Sup. Útil Interior | 212, 00 m² |
| Total Sup. Útil Exterior | 89, 62 m² |
| Total Sup. Construidas | 378, 26 m² |

ESCALA GRÁFICA

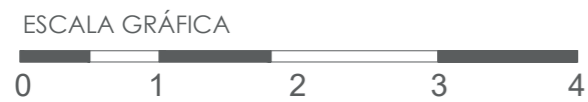




CUADRO DE SUPERFICIES

| | |
|-----------------------|-----------------------|
| Sótano | |
| Diáfano | 63, 10 m ² |
| Escalera | 4, 84 m ² |
| Patio inglés | 3, 26 m ² |
| Planta Baja | |
| Salón | 30, 60 m ² |
| Cocina | 13, 24 m ² |
| Dormitorio | 8, 29 m ² |
| Aseo | 3, 36 m ² |
| Hall | 5, 10 m ² |
| Escalera | 4, 84 m ² |
| Tendedero | 3, 69 m ² |
| Porche acceso | 5, 76 m ² |
| Terraza cubierta | 12, 09 m ² |
| Cenador | 14, 82 m ² |
| Planta Primera | |
| Dormitorio 1 | 20, 50 m ² |
| Baño Principal | 4, 69 m ² |
| Dormitorio 2 | 13, 06 m ² |
| Dormitorio 3 | 13, 70 m ² |
| Baño general | 5, 90 m ² |
| Distribuidor | 2, 21 m ² |
| Escalera | 4, 84 m ² |
| Terraza | 7, 76 m ² |
| Cubierta | |
| Solárium | 45, 93 m ² |
| Cuarto instalaciones | 8, 31 m ² |
| Distribuidor | 1, 73 m ² |

| | |
|--------------------------|------------------------------|
| Total Sup. Útil Interior | 212, 00 m² |
| Total Sup. Útil Exterior | 89, 62 m² |
| Total Sup. Construidas | 378, 26 m² |



La información contenida en este documento ha sido elaborada a partir del anteproyecto. Puede sufrir modificaciones por exigencias técnicas o jurídicas diligentemente no previsibles ajustándose en todo caso a normativa. Las superficies son aproximadas y la ubicación de aparatos sanitarios e instalaciones podrán modificarse por razones técnicas. Mobiliario no incluido. Los niveles de implantación de las viviendas, y especialmente de la información a recibir del Ayuntamiento de Boadilla del Monte en lo referente a las cotas del cauce de Arroyo de Prado Grande, así como de la Confederación Hidrográfica del Tago.