

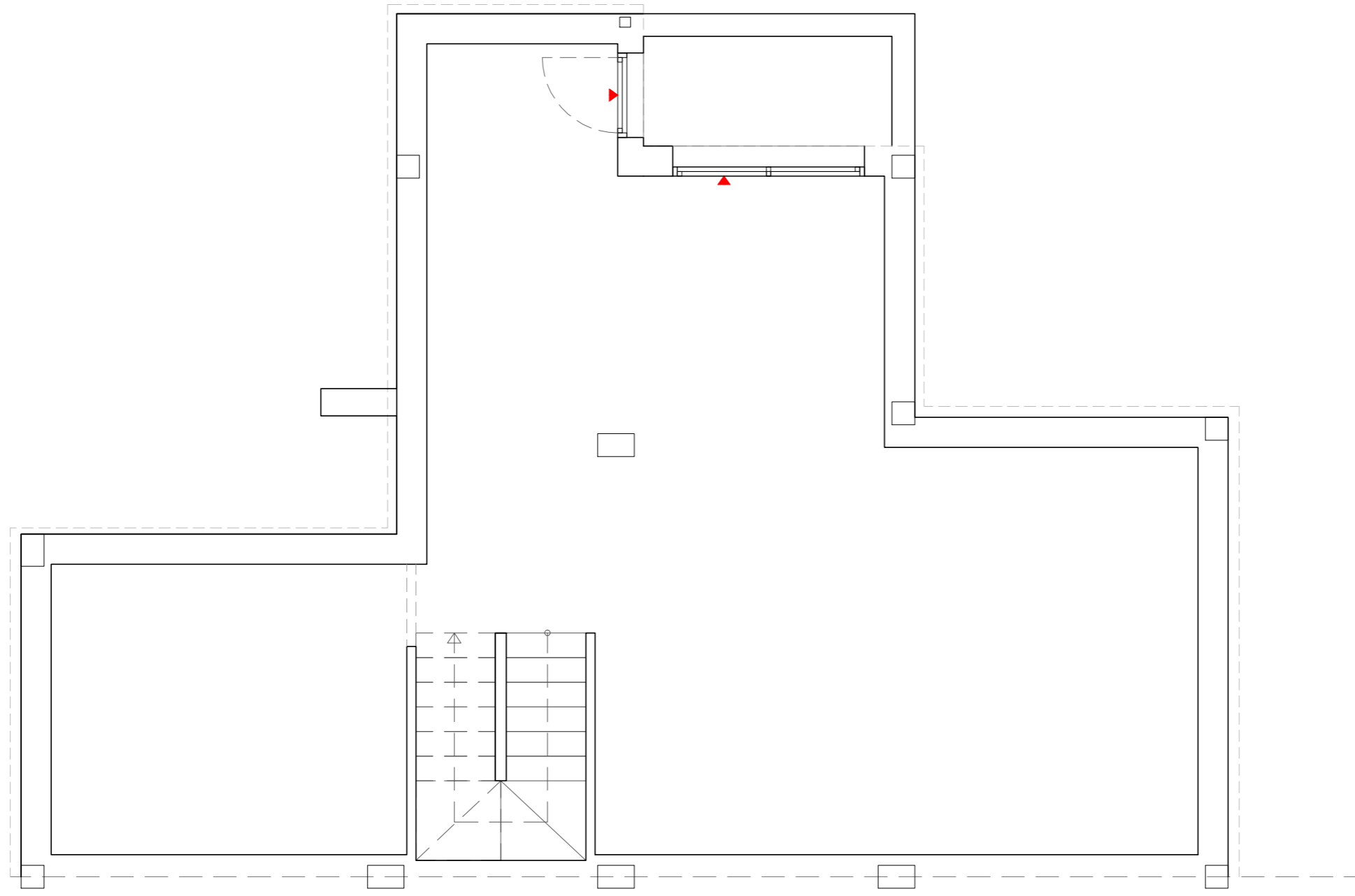
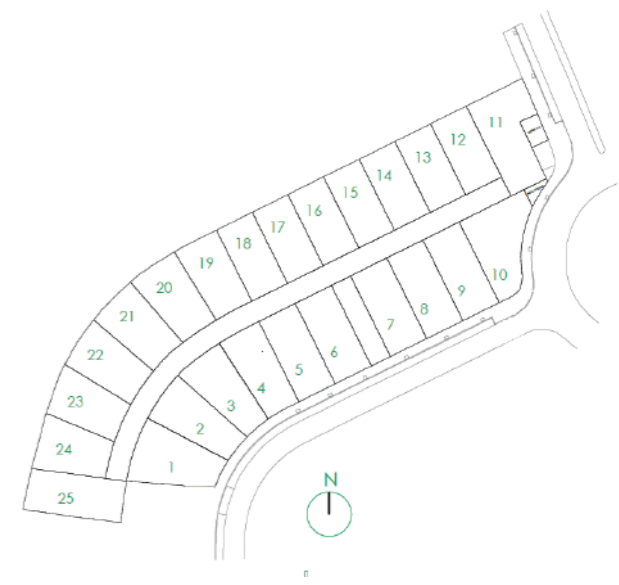
CUADRO DE SUPERFICIES

Sótano	
Diáfano	63, 10 m ²
Escalera	4, 84 m ²
Patio inglés	3, 26 m ²
Planta Baja	
Salón	30, 60 m ²
Cocina	13, 24 m ²
Dormitorio	8, 29 m ²
Aseo	3, 36 m ²
Hall	5, 10 m ²
Escalera	4, 84 m ²
Tendedero	3, 69 m ²
Porche acceso	5, 76 m ²
Terraza cubierta	12, 09 m ²
Cenador	14, 82 m ²
Planta Primera	
Dormitorio 1	20, 50 m ²
Baño Principal	4, 69 m ²
Dormitorio 2	13, 06 m ²
Dormitorio 3	13, 70 m ²
Baño general	5, 90 m ²
Distribuidor	2, 21 m ²
Escalera	4, 84 m ²
Terraza	7, 76 m ²
Cubierta	
Solárium	45, 93 m ²
Cuarto instalaciones	8, 31 m ²
Distribuidor	1, 73 m ²

Total Sup. Útil Interior	212, 00 m²
Total Sup. Útil Exterior	89, 62 m²
Total Sup. Construidas	378, 26 m²

ESCALA GRÁFICA

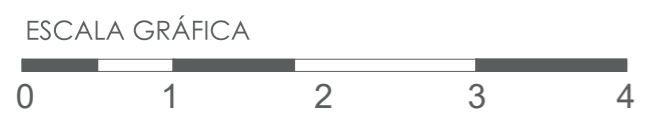




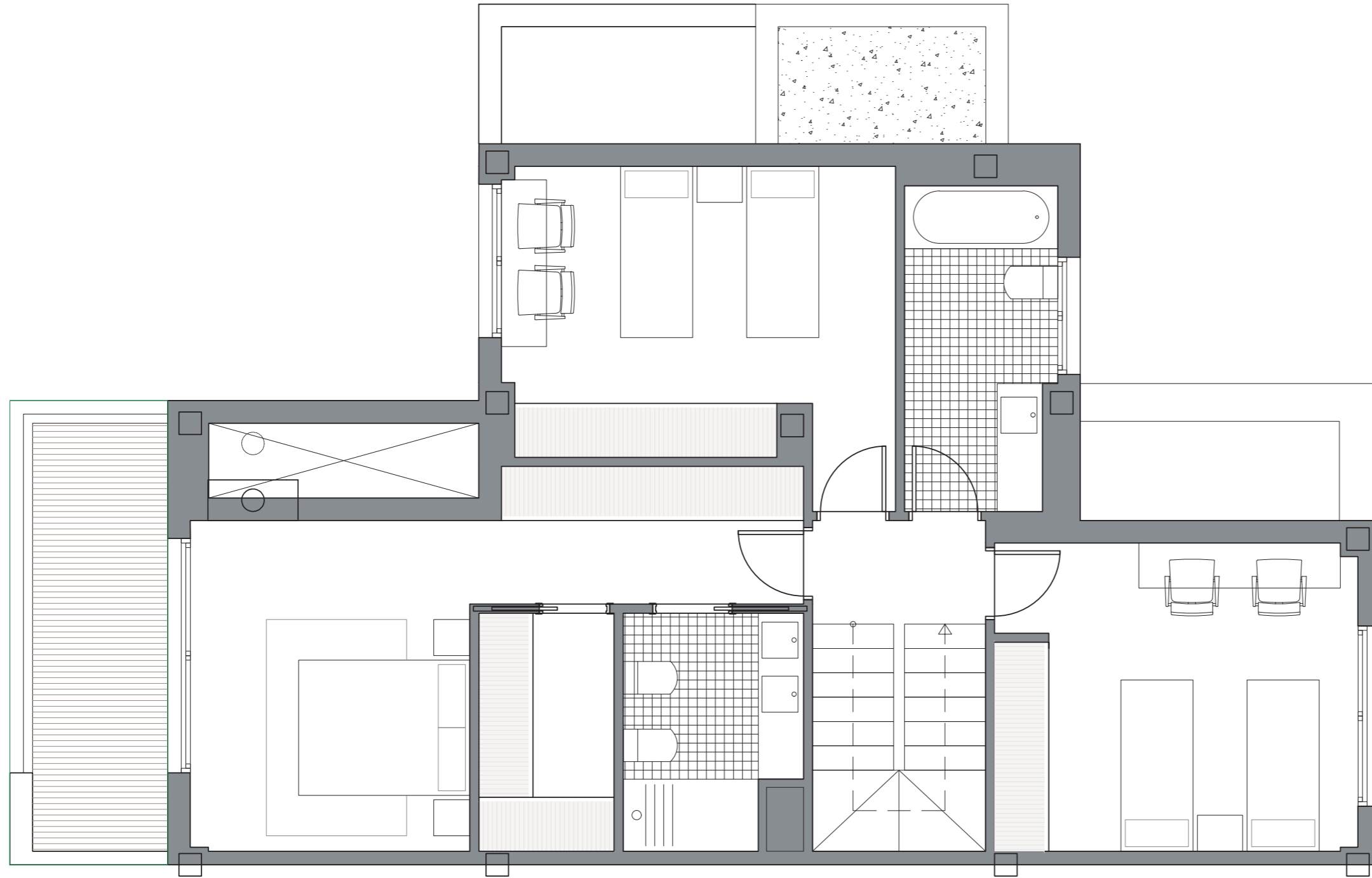
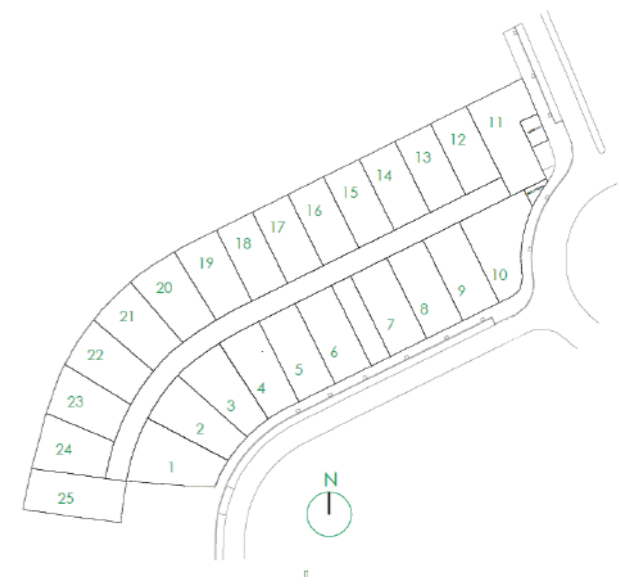
CUADRO DE SUPERFICIES

Sótano	
Diáfano	63, 10 m ²
Escalera	4, 84 m ²
Patio inglés	3, 26 m ²
Planta Baja	
Salón	30, 60 m ²
Cocina	13, 24 m ²
Dormitorio	8, 29 m ²
Aseo	3, 36 m ²
Hall	5, 10 m ²
Escalera	4, 84 m ²
Tendedero	3, 69 m ²
Porche acceso	5, 76 m ²
Terraza cubierta	12, 09 m ²
Cenador	14, 82 m ²
Planta Primera	
Dormitorio 1	20, 50 m ²
Baño Principal	4, 69 m ²
Dormitorio 2	13, 06 m ²
Dormitorio 3	13, 70 m ²
Baño general	5, 90 m ²
Distribuidor	2, 21 m ²
Escalera	4, 84 m ²
Terraza	7, 76 m ²
Cubierta	
Solárium	45, 93 m ²
Cuarto instalaciones	8, 31 m ²
Distribuidor	1, 73 m ²

Total Sup. Útil Interior	212, 00 m²
Total Sup. Útil Exterior	89, 62 m²
Total Sup. Construidas	378, 26 m²



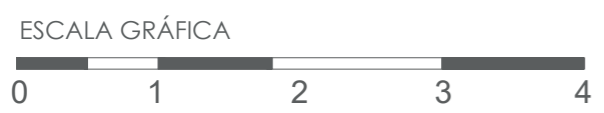
La información contenida en este documento ha sido elaborada a partir del anteproyecto. Puede sufrir modificaciones por exigencias técnicas o jurídicas diligentemente no previsible ajustándose en todo caso a normativa. Las superficies son aproximadas y la ubicación de aparatos sanitarios e instalaciones podrán modificarse por razones técnicas. Mobiliario no incluido. Los niveles de implantación de las viviendas, y especialmente de la información a recibir del Ayuntamiento de Boadilla del Monte en lo referente a las cotas del cauce de Arroyo de Prado Grande, así como de la Confederación Hidrográfica del Tago.



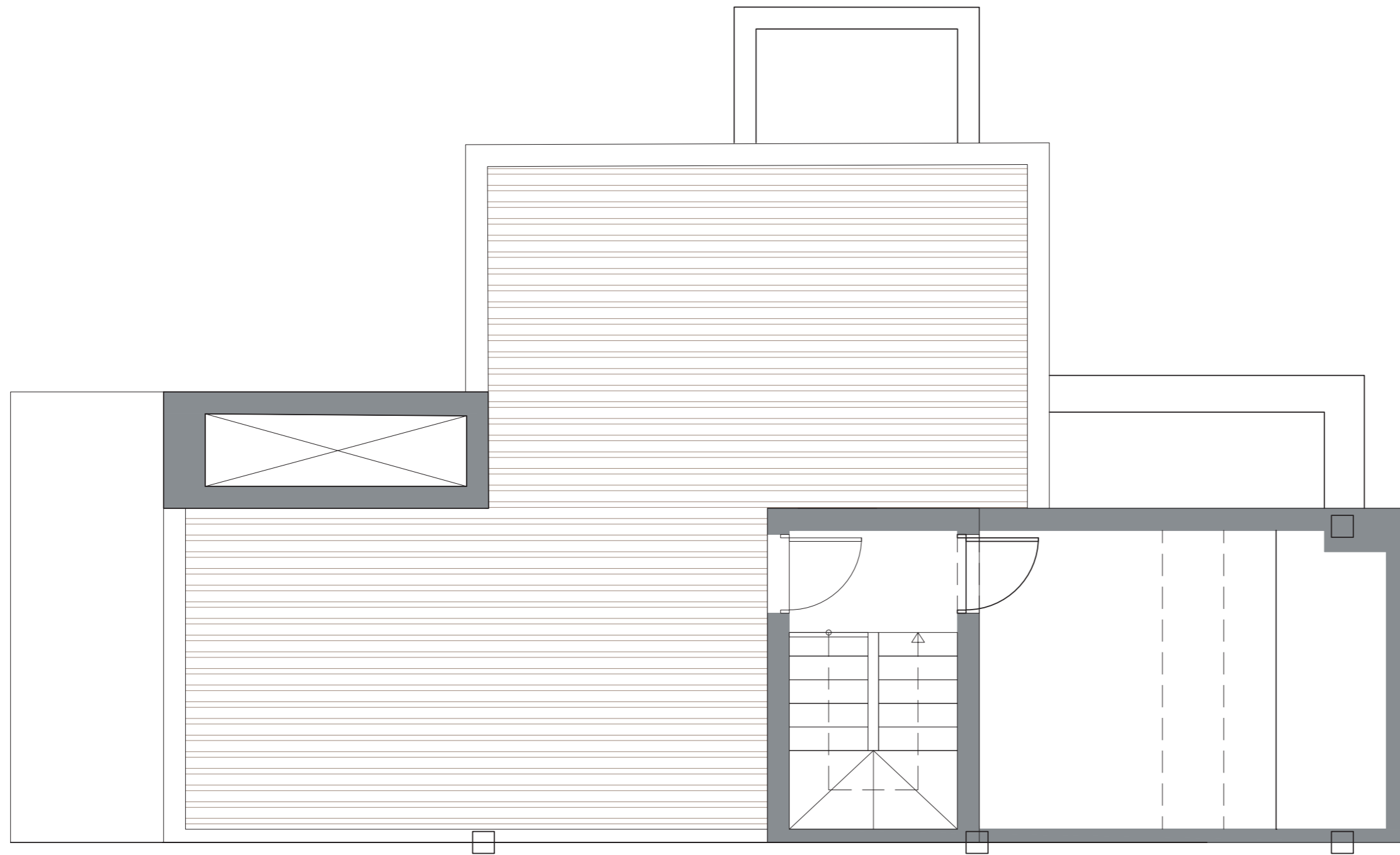
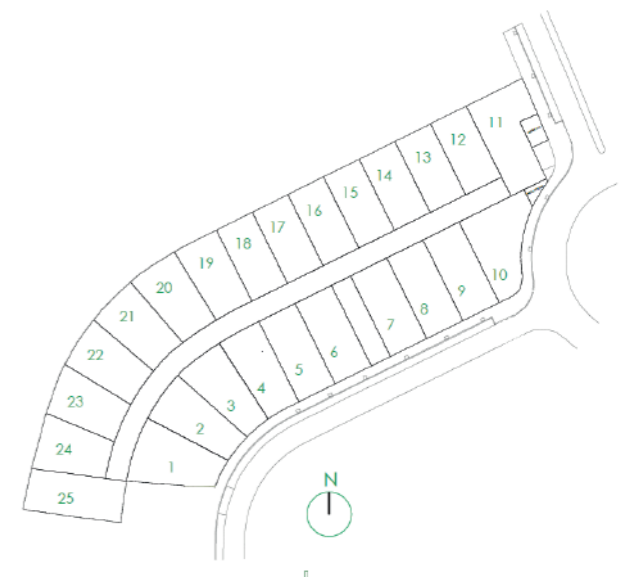
CUADRO DE SUPERFICIES

Sótano	
Diáfano	63, 10 m ²
Escalera	4, 84 m ²
Patio inglés	3, 26 m ²
Planta Baja	
Salón	30, 60 m ²
Cocina	13, 24 m ²
Dormitorio	8, 29 m ²
Aseo	3, 36 m ²
Hall	5, 10 m ²
Escalera	4, 84 m ²
Tendedero	3, 69 m ²
Porche acceso	5, 76 m ²
Terraza cubierta	12, 09 m ²
Cenador	14, 82 m ²
Planta Primera	
Dormitorio 1	20, 50 m ²
Baño Principal	4, 69 m ²
Dormitorio 2	13, 06 m ²
Dormitorio 3	13, 70 m ²
Baño general	5, 90 m ²
Distribuidor	2, 21 m ²
Escalera	4, 84 m ²
Terraza	7, 76 m ²
Cubierta	
Solárium	45, 93 m ²
Cuarto instalaciones	8, 31 m ²
Distribuidor	1, 73 m ²

Total Sup. Útil Interior	212, 00 m²
Total Sup. Útil Exterior	89, 62 m²
Total Sup. Construidas	378, 26 m²



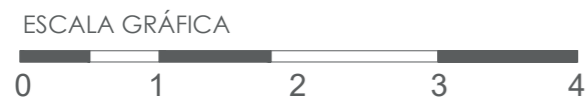
La información contenida en este documento ha sido elaborada a partir del anteproyecto. Puede sufrir modificaciones por exigencias técnicas o jurídicas diligentemente no previsibles ajustándose en todo caso a normativa. Las superficies son aproximadas y la ubicación de aparatos sanitarios e instalaciones podrán modificarse por razones técnicas. Mobiliario no incluido. Los niveles de implantación de las viviendas, y especialmente de la información a recibir del Ayuntamiento de Boadilla del Monte en lo referente a las cotas del cauce de Arroyo de Prado Grande, así como de la Confederación Hidrográfica del Tago.



CUADRO DE SUPERFICIES

Sótano	
Diáfano	63, 10 m ²
Escalera	4, 84 m ²
Patio inglés	3, 26 m ²
Planta Baja	
Salón	30, 60 m ²
Cocina	13, 24 m ²
Dormitorio	8, 29 m ²
Aseo	3, 36 m ²
Hall	5, 10 m ²
Escalera	4, 84 m ²
Tendedero	3, 69 m ²
Porche acceso	5, 76 m ²
Terraza cubierta	12, 09 m ²
Cenador	14, 82 m ²
Planta Primera	
Dormitorio 1	20, 50 m ²
Baño Principal	4, 69 m ²
Dormitorio 2	13, 06 m ²
Dormitorio 3	13, 70 m ²
Baño general	5, 90 m ²
Distribuidor	2, 21 m ²
Escalera	4, 84 m ²
Terraza	7, 76 m ²
Cubierta	
Solárium	45, 93 m ²
Cuarto instalaciones	8, 31 m ²
Distribuidor	1, 73 m ²

Total Sup. Útil Interior	212, 00 m²
Total Sup. Útil Exterior	89, 62 m²
Total Sup. Construidas	378, 26 m²



La información contenida en este documento ha sido elaborada a partir del anteproyecto. Puede sufrir modificaciones por exigencias técnicas o jurídicas diligentemente no previsibles ajustándose en todo caso a normativa. Las superficies son aproximadas y la ubicación de aparatos sanitarios e instalaciones podrán modificarse por razones técnicas. Mobiliario no incluido. Los niveles de implantación de las viviendas, y especialmente de la información a recibir del Ayuntamiento de Boadilla del Monte en lo referente a las cotas del cauce de Arroyo de Prado Grande, así como de la Confederación Hidrográfica del Tago.